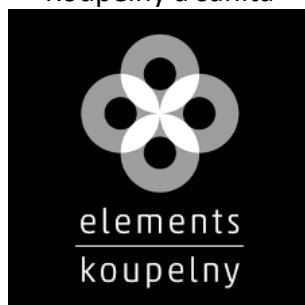




STANDARDY

Pro budovy
A2, B1, B2

Koupelny a sanita



Podlahy



Dveře, zárubně



Kování



Ovládací prvky



Koupelny mají jednotný standard, některé produkty se mohou lišit rozměry při zachování modelové řady.
Podlahy, dveře, zárubně, kování a ovládací prvky je možno vybírat z dostupných variant na str. 6-8
Investor si vyhrazuje právo změnit dodavatele či výrobce při zachování kvality provedení.

Individuální výběr spadá do klientských úprav, které jsou nenárokovatelné a jejichž specifikace musí být smluvně podložena a uhrazena v plné výši před započítáním prací.

Platnost od: 1.2.2021

Definice standardu pro ubytovací jednotku. Budova A2, B1, B2, č,

KOUPELNA	Univerzální standard	Klientské změny *	Popis změny
Umyvadlo nábytkové 60x48cm, s otvorem a přeapadem, bílé, DERBY VIGOUR		<input type="checkbox"/>	
Skříňka pod umyvadlo 60cm, dva šuplíky, dřevodekor Nebraska, Push to Open, DERBY		<input type="checkbox"/>	
Zrcadlo 60x70x2,6 cm, TWINS		<input type="checkbox"/>	
Baterie umyvadlová páková stojánková s odtokovou armaturou, v 145mm, chrom, DERBY STYLE VIGOUR		<input type="checkbox"/>	
Dveře sprchové posuvné, profil brillant, výplň Intimglass, LLD2, LEGA LINE		<input type="checkbox"/>	
Žlab nerezový ke stěně, komplet s oboustranným roštem		<input type="checkbox"/>	
Baterie sprchová termostatická nástěnná, rozteč 150mm, bez sprchového příslušenství, chrom, DERBY VIGOUR	<input type="checkbox"/>	<input type="checkbox"/>	
Souprava sprchová s 3-fukční sprchou, DERBY VIGOUR		<input type="checkbox"/>	
Klozet závěsný pro splachování 4,5-6l, hloubka 54cm, bez splachovacího kruhu, bílý, DERBY VIGOUR		<input type="checkbox"/>	
Sedátko ke klozetům, ocelové panty, duraplast, DERBY VIGOUR		<input type="checkbox"/>	
KOMBIFIX Eco prvek montážní pro závěsný klozet		<input type="checkbox"/>	
Tlačítko ovládací, alpská bílá, Sigma01		<input type="checkbox"/>	
Těleso otopné CosmoStandard 1764/500mm, 886W, středové připojení, žebříkové s ventilem, s úchyty, RAL9016		<input type="checkbox"/>	
Obklad 30x90 RC base BITEX		<input type="checkbox"/>	
Obklad 30x90 RC RLV2 base BITEX	<input type="checkbox"/>	<input type="checkbox"/>	
Dlažba 60x60 RC brown DAISEN		<input type="checkbox"/>	

Podlahy, dveře, kování, ovládací prvky	Univerzální standard	Klientské změny *	Popis
Podlaha BRENO Palmer OAK		<input type="checkbox"/>	
Dveře PRŮM Touch pinie DQ	Varianta 1	<input type="checkbox"/>	
Kování TWIN VISION HR C 1802FL BB/E plochá rozeta	<input type="checkbox"/>	<input type="checkbox"/>	
Ovládací prvky a zásuvky ABB Design Neo® Bílá / Ledová bílá		<input type="checkbox"/>	
Podlaha BRENO Oregon OAK		<input type="checkbox"/>	
Dveře PRŮM Touch dub creme DQ	Varianta 2	<input type="checkbox"/>	
Kování TWIN VISION HR C 1802FL BB/E plochá rozeta	<input type="checkbox"/>	<input type="checkbox"/>	
Ovládací prvky a zásuvky ABB Design Neo® Bílá / Ledová bílá		<input type="checkbox"/>	
Podlaha BRENO Honey OAK		<input type="checkbox"/>	
Dveře PRŮM Touch dub Astig DQ	Varianta 3	<input type="checkbox"/>	
Kování TWIN VISION HR C 1802FL BB/E plochá rozeta	<input type="checkbox"/>	<input type="checkbox"/>	
Ovládací prvky a zásuvky ABB Design Neo® Bílá / Ledová bílá		<input type="checkbox"/>	

Doplňující informace v případě klientských změn (Vyplňuje developer)

* - Klientské změny jsou nenárokovatelné. Ke všem sjednaným klientským změnám je nutno podepsat samostatnou smlouvu včetně definice změn, rozpočtu prací a uhradit náklady s těmito změnami spojené před započítáním prací. V opačném případě si vyhrazuje developer právo zvolit jeden z univerzálních standardů. Developer si vyhrazuje právo změnit dodavatele či výrobce při zachování kvality provedení.

V....., dne

REALSPO s.r.o.

(bez podpisu zástupce jsou klientské změny neplatné)

Kupující

Umyvadlo REKORD 60x45 cm



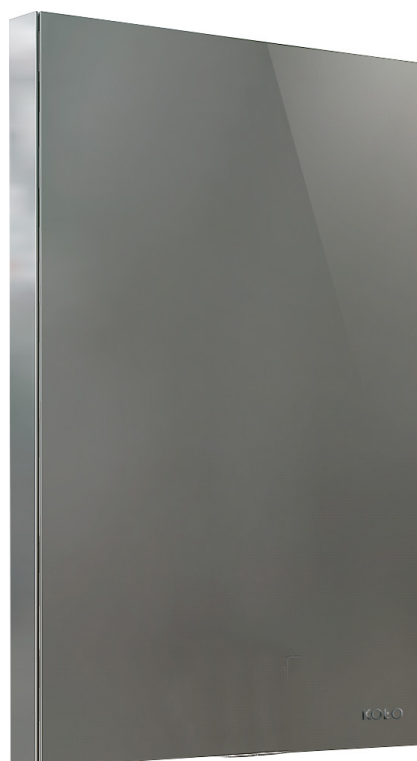
Skříňka pro umyvadlo REKORD



Baterie umyvadlová DERBY VIGOUR



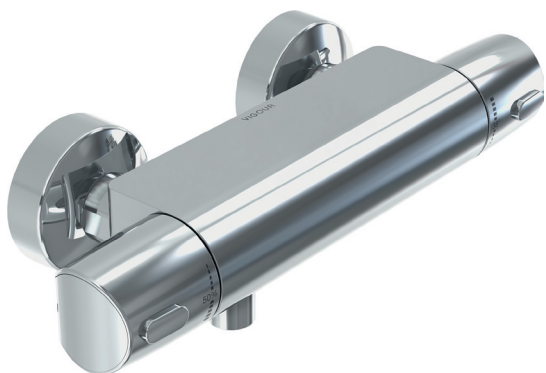
Zrcadlo TWINS 60x70x2,6 cm



Dveře sprchové posuvné LEGA LINE



Baterie sprchová termostatická DERBYVIGOUR

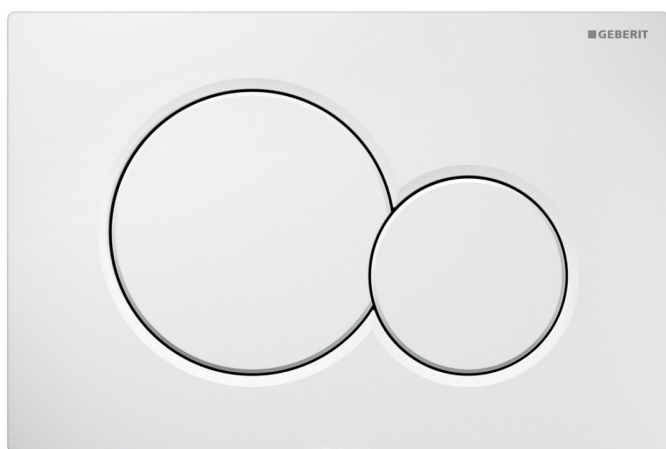


Souprava sprchová s 3-fukční sprchou DERBYVIGOUR

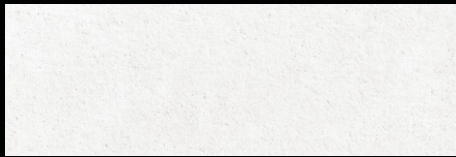
Klozet závěsný bez splachovacího kruhu DERBY VIGOUR



Tlačítko ovládací SIGMA 01



Těleso otopné COSMO STANDARD 176x50 cm

Název**Číslo**

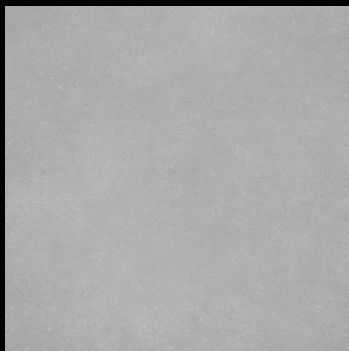
Obklad 30x90 RC blanco TARENTO

536 038



Obklad 30x90 RC eye blanco TARENTO

536 041



Dlažba 60x60 RC light grey DAISEN

489 255

VARIANTA 1



Podlahová krytina
PALMER OAK – 018



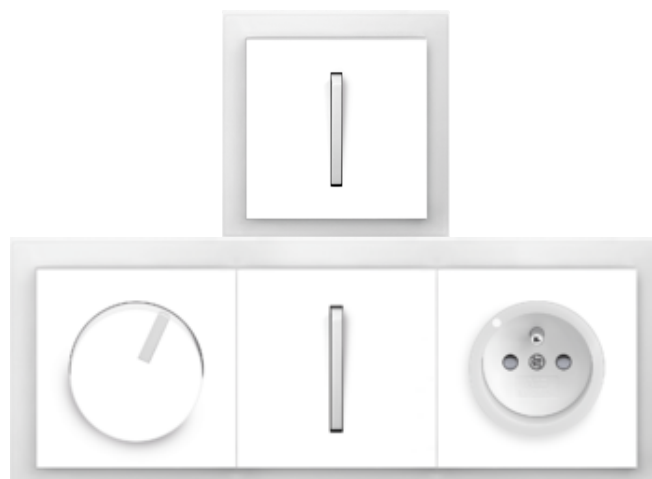
Dveře a zárubně
Touch pinie DQ



Kování
VISION HR C 1802FL BB/E plochá rozeta



Ovládací prvky a zásuvky
Design Neo® Bílá / Ledová bílá



Investor si vyhrazuje právo změnit dodavatele či výrobce při zachování kvality provedení.

VARIANTA 2



Podlahová krytina
OREGON OAK - 067



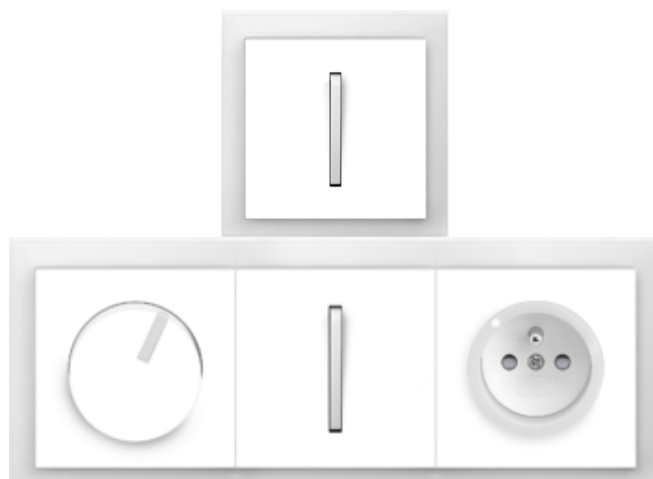
Dveře a zárubně
Touch dub creme DQ



Kování
VISION HR C 1802FL BB/E plochá rozeta



Ovládací prvky a zásuvky
Design Neo® Bílá / Ledová bílá



Investor si vyhrazuje právo změnit dodavatele či výrobce při zachování kvality provedení.

ARIANTA 3



Podlahová krytina
HONEY OAK



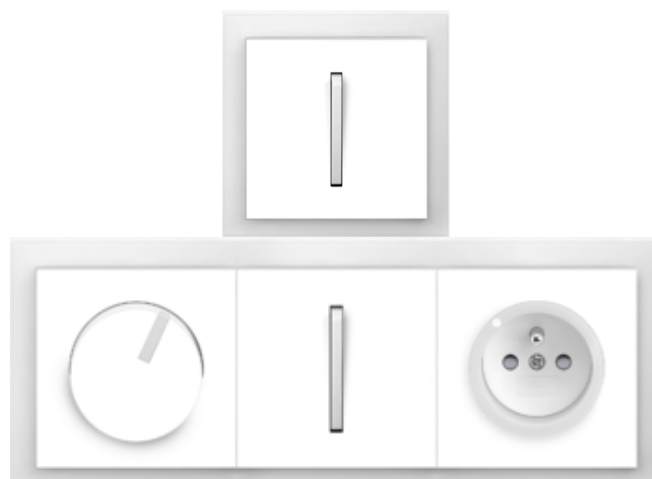
Dveře a zárubně
Touch dub Astig DQ



Kování
VISION HR C 1802FL BB/E plochá rozeta



Ovládací prvky a zásuvky
Design Neo® Bílá / Ledová bílá



Investor si vyhrazuje právo změnit dodavatele či výrobce při zachování kvality provedení.

Ostatní provedení interiérů:

OKNA:

Všechna okna budou EUROOKNA, vícebodové kování, s izolačním trojsklem. Ovládání oken bude přes kliky a pákové ovladače.

STĚNY:

Zdivo bude opatřené vápeno-cementovou omítkou a štuk

Stropy budou opatřené vápeno-cementovou omítkou a štuk bez osazení svítících prvků

V garážích pohledový beton s nátěrem proti prašnosti povrchu

VYTÁPĚNÍ:

Ústřední vytápění bude provedeno dle ČSN 060310, v souladu s ČSN 06 0830.

Plynová teplovodní kotelná ale dle TPG 704 01 o výkonu 70kW umístěna v centrální technické místnosti.

Z bytového rozdělovače bude napojen každý byt samostatně předizolovaným potrubím a proveden rozvod k jednotlivým radiátorům. Na jednotlivá tělesa v bytech budou osazeny termostatické hlavice.

SVĚTLA:

Všechny světelné prvky budou zakončeny objímkou a žárovkou bez osazení finálních svítidel.

KUCHYŇSKÁ LINKA:

Kuchyňská linka není součástí standardní výbavy a v prostoru kuchyňské linky budou připraveny nápojně body na elektriku, vodu, odpad. V každé jednotce bude i příprava na pračku, která může, ale nemusí být součástí kuchyňské linky s ohledem na možné dispozice jednotky.

APARTMÁNY JSOU DODÁVÁNY BEZ NÁBYTKU.