

02

Katalog standardů

I. etapa / objekt A

Prezentace standardů bytů

Obklady a dlažby

značka	PARADYZ
typ	Pure Art
rozměr	60 × 30 cm (obklad) 60 × 60 cm (dlažba)
provedení	basalt / dark grey / grey

PARADYZ



basalt



basalt



grey



dark grey



dark grey



grey

vizualizace koupelny
(pouze ilustrační)



Sanitární technika

Umyvadlo do koupelny



značka	MEREO
typ	Mereo
rozměr	60 × 43 × 12 cm
provedení	Keramické, s přepadem, pouze k zavěšení

Umývatko na WC



značka	MEREO
typ	Mereo
rozměr	33 × 29 × 11 cm
provedení	Keramické bez přepadu, pouze k zavěšení

Příslušenství



sifon	Umyvadlový, kovový
výpust' / 1	Click-clack
výpust' / 2	Neuzavíratelná

Sanitární technika

Baterie umyvadlová



značka	BRUCKNER
typ	Schmitz
provedení	Chromová, stojánková

Baterie vanová



značka	BRUCKNER
typ	Schmitz
provedení	Chromová, nástěnná

Ruční sprcha vanová



BRUCKNER

značka	BRUCKNER
typ	Schmitz
provedení	Chromová, nástěnná

Sanitární technika

Vana

značka	BESCO
typ	Termi
rozměr	170 × 70 cm
provedení	Akrylátová

Příslušenství

sifon	vanový
--------------	--------

vanové nožičky

Osazení konkrétní koupelny sprchovým koutem nebo vanou se řídí typem koupelny. Nelze zvolit individuálně.



Sanitární technika

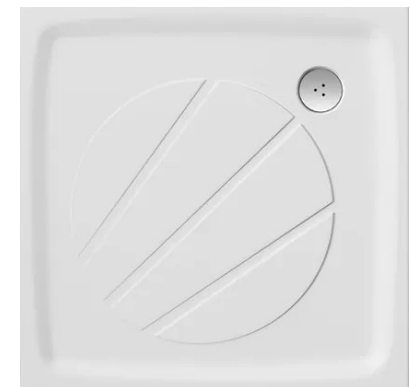
Sprchový kout

značka	MEREO
typ	Lima, čtverec
rozměr	90 × 90 × 190 cm
provedení	Rohový vstup, posuvné otvírání, sklo čiré 6 mm, chrom

Příslušenství

vanička	90 × 90 × 3 cm, litý mramor
výpust'	

Osazení konkrétní koupelny sprchovým koutem nebo vanou se řídí typem koupelny. Nelze zvolit individuálně.



mereo

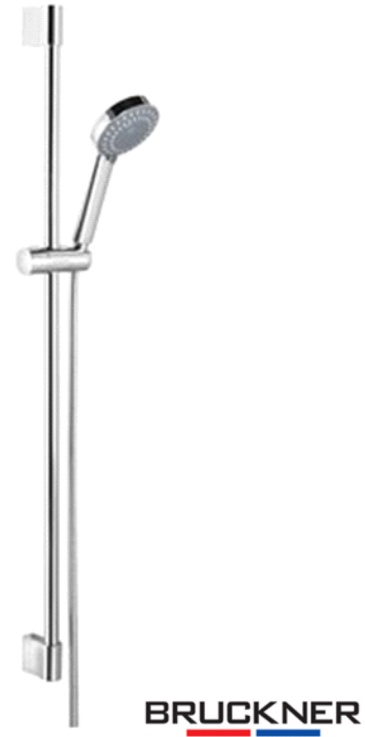
Sanitární technika

Baterie sprchová



značka	BRUCKNER
typ	Schmitz
provedení	Chromová, nástěnná, do sprchového koutu

Sprchový set



značka	BRUCKNER
typ	Schmitz
rozměr	60 cm

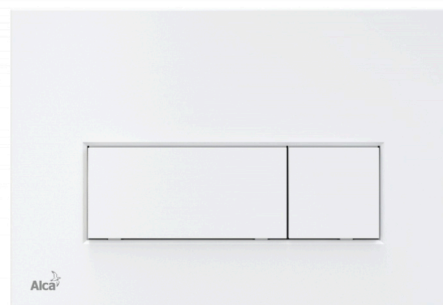
Sanitární technika

WC závěsné



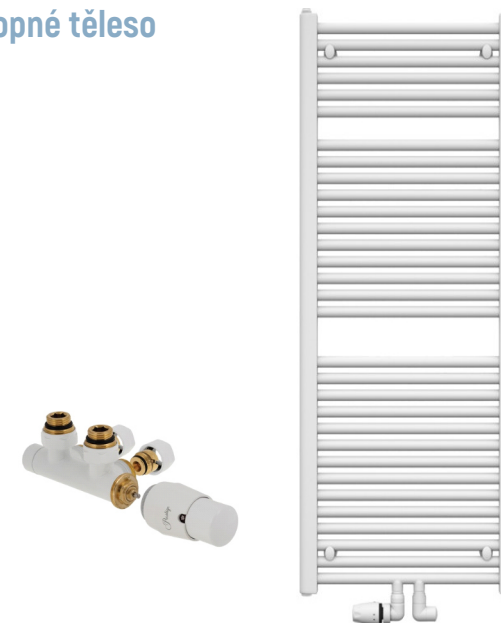
značka	EBS
typ	Urban
provedení	Keramické, bílé
WC sedátko	Soft-close, bílé

Ovládací tlačítko + WC modul



značka	ALCA PLAST
rozměr	25 × 170 × 3,6 cm
provedení	Bílé

Topné těleso



typ	Topný žebřík
provedení	Bílý, středové připojení, dle výkresu vytápění napojený na topnou soustavu

Vstupní dveře

značka	EUROWOOD
rozměr	Výška 190 cm
provedení	Dveře jednokřídlé, materiál CPL, 37 dB, protipožární EI 30 DP3
vnější strana	Dle projektu, nelze volit
vnitřní strana	Bílá perlička, lze zvolit

Kování

značka	TWIN
typ	COLUMBUS VISION
provedení	Bezpečnostní rozeta DEF, matná nerez + standard. stavební vložka



Interiérové dveře

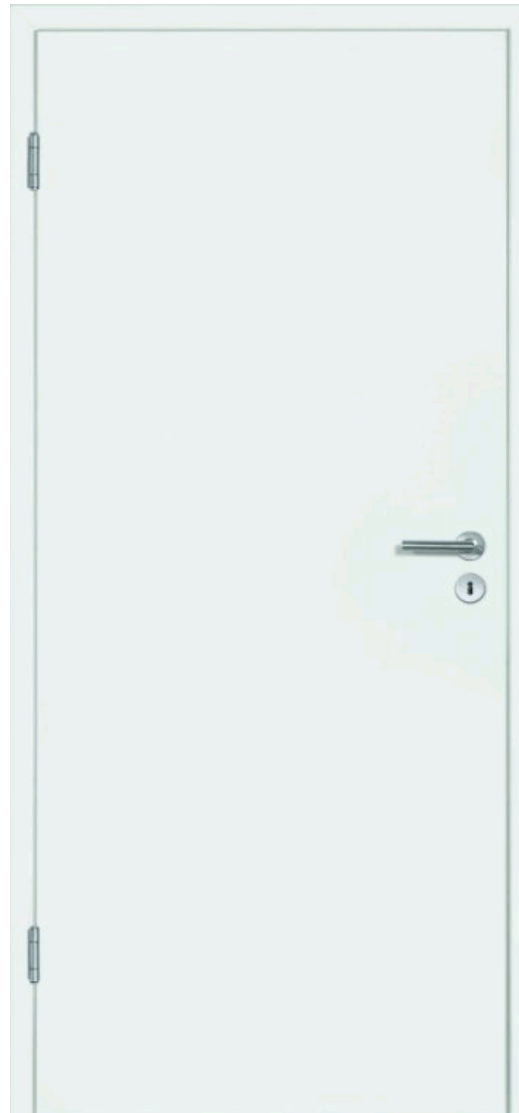
značka	HÖRMANN
rozměr	Výška 197 cm
provedení	Jednokřídlé 60–90 cm, materiál CPL, výplň DTD, ostrá hrana

další parametry

- O 48 % odolnější než průměr testovaných povrchů CPL jiných výrobců
- Hygienický a snadno udržovatelný
- Maximálně antistatický a stálobarevný na světle
- Odolný vůči horku, vysoce oděruvzdorný
- Odolný vůči účinkům tekutin, past apod., které se běžně používají v domácnostech

Nabídka možných dekorů na následující straně.

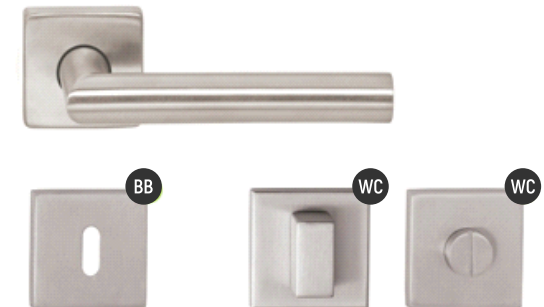
HÖRMANN



Kování

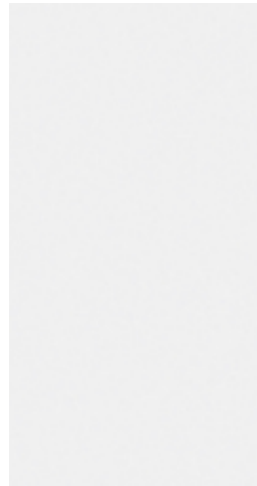
značka	TWIN
typ	LEKO VISION
provedení	Dveře do WC a koupelny: WC zámek Dveře ostatní: BB zámek

 TWIN®

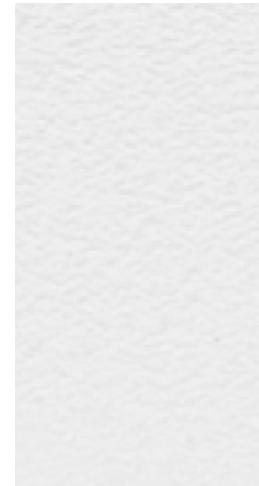


Interiérové dveře / dekory

☰ U takto označených dekorů je možná varianta dekoru s příčnou strukturou.



Bílá RAL 9016



Bílá bütte



Bílá jasan



Světle šedá RAL 7035



Prachově šedá RAL 7037



Kartáčovaná bílá



Kartáčovaná pinie



Kartáčovaný dub solný

Interiérové dveře / dekory

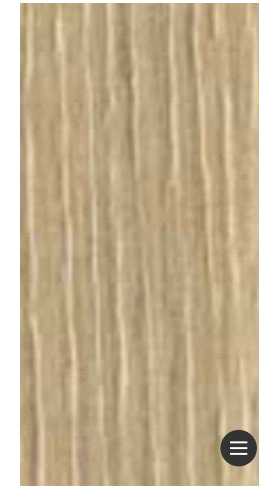
☰ U takto označených dekorů je možná varianta dekoru s příčnou strukturou.



Francouzský buk



Dub šedý



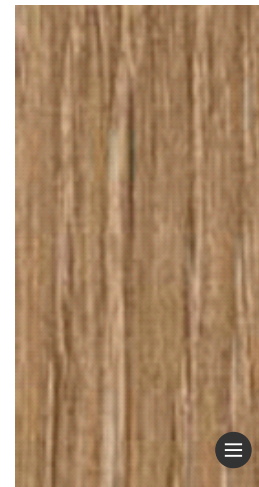
Dub divoký



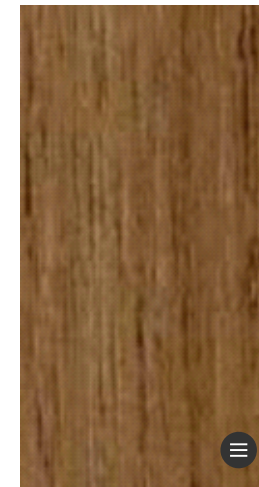
Kartáčovaný modřín sv.



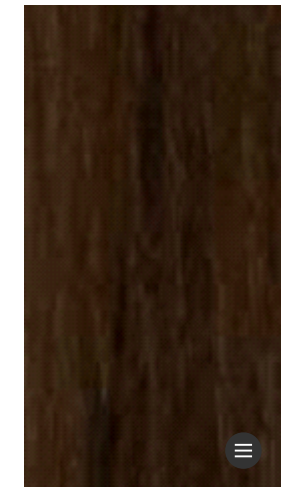
Kartáčovaný modřín tm.



Dub severský



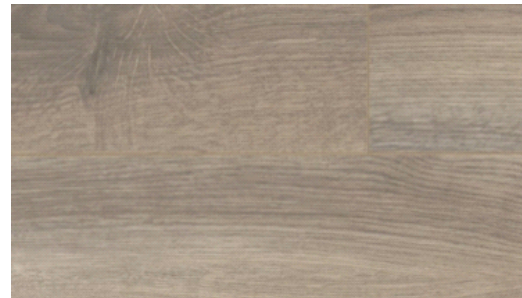
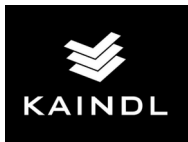
Dub přírodní



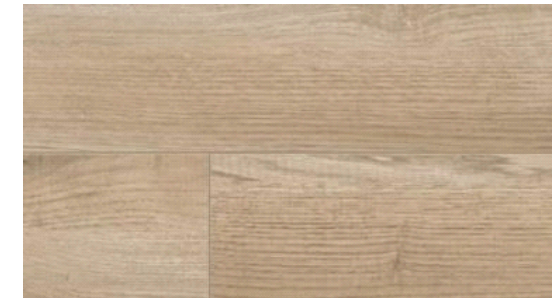
Dub alpský

Laminátové podlahy

značka	KAINDL
typ	Classic Touch
zакončení	soklová lišta, bílá
přechodová lišta mezi místnostmi	hliník elox, přírodní, matný
další vlastnosti	vhodná i pro podlahové vytápění



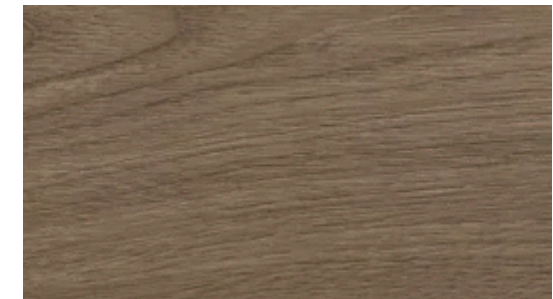
Dub Marineo



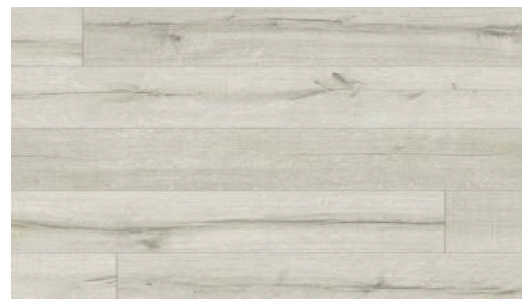
Dub Ameno



Dub Severina



Ořech Sabo



Dub Bari

Kontakt na dodavatele

Imagine Interier

Naše obchodní značka Imagine Interier již ve svém názvu hovoří o svých přáních a cílech. **Navrhnout a zrealizovat** klientům domov podle vlastních představ a spíše jít za hranice toho, co si člověk umí představit. **Pomůžeme Vám s výběrem a realizací koupelen, kuchyní, podlah, dveří, designových doplňků.** Naše znalost oborů Vám ušetří spousta času, energie, zároveň i peněz a pomocí našich odborníků tak vznikne místo, kam se budete rádi vracet.

V dnešní době si moderní bydlení může dovolit téměř každý, **nebojte se přijít a ptát se.** Abychom Vám zrealizovali představy o novém bydlení, musíme Vás poznat. Abyste nám svůj interiér svěřili, musíte poznat Vy nás. **Rádi Vás přivítáme v našem moderním interiérovém studiu v Plzni.**

Co vám nabízíme

- **Rozsáhlá nabídka koupelnového vybavení, obkladů a dlažeb** od renomovaných českých i zahraničních výrobců
- Velký výběr **kuchyní HANÁK**
- **Podlahové krytiny** (laminátové, dřevěné, vinylové podlahy, PVC a marmoleum)
- **Dveře, kování**
- **3D návrhy**
- **Kreativní tým odborníků**

IMAGINE
INTERIER

Kontakt

Imagine interier
Slovanská třída 172, Plzeň

+420 702 174 194

www.imagineinterier.cz

Přehled standardů bytů

Dlažby

- **Keramická dlažba**, rozměr 60 × 60 cm, pokládka na stříh + sokl (kde je dlažba a není obklad z řezaných dlaždic)
- Barevné varianty standardního řešení budou předloženy k individuálnímu posouzení kupujícímu jednotky

Obklady

- **Keramický obklad** rozměr 30 × 60 cm, pokládka na stříh
- Barevné varianty standardního řešení budou předloženy k individuálnímu posouzení kupujícímu jednotky
- **Výška obkladu** v samostatném WC 2,3 m
- **Výška obkladu v koupelně** 2,3 m (tj. do stropu, resp. ke sníženému podhledu koupelny)
- Vnější rohy obkladů jsou řešeny **kovovou lištou**
- Ukončení snížené horní hrany obkladů **kovovou lištou**

Podlahová krytina

- **Laminátová podlaha**, tloušťka 8 mm
- **Součástí dodávky je:** obvodová lišta, podložka MIRELON s parozábranou
- Barevné varianty standardního řešení budou předloženy k individuálnímu posouzení kupujícímu jednotky
- **Pozn.:** Přechody různých povrchů budou řešeny přechodovými lištami

Dveře**Vstupní bytové**

- **Protipožární vstupní dveře** do bytu, $R_w = 37$ dB, povrch CPL, barva dle architektonického řešení společných prostor, kukátko bez jmenovky
- **Bezpečnostní kování Twin Columbus Vision** HR H1802S/KPZ, matná nerez, klika + koule nebo obdobné
- **Vložka** ELIS 30/35 Ni-sat, matný nikl, nebo obdobná (doporučujeme po převzetí bytu výměnu vložky)
- **Zárubeň ocelová** požárně odolná

Vnitřní bytové

- **Dveře plné**, povrch CPL, výplň DTD
- Barevné varianty viz sekce Presentace standardů bytů
- **Rozměr:** 60–80 × 197 cm
- **Zárubeň obložková**, povrch CPL, dekory shodné s dveřmi
- **Kování Twin LEKO Vision**, mat. nerez, hranatá rozeta, nebo obdobné
- **Kování Twin LEKO Vision**, mat nerez, WC sada, nebo obdobné (dveře koupelna)

Omítky

- **Jednovrstvá strojní**, zrnitost materiálu do 1.0 mm
- Barva bílá (např. PRIMALEX)

Rozvody vody

- **Plastové potrubí**, v koupelnách a WC bude vedeno v podhledu a v drážce v příčkách či přízdívkách.
- **Vývody pro kuchyňskou linku** budou vedeny povrchem (za spodními skříňkami). Potrubí bude izolováno izolací Mirelon tl. 9 mm.
- **Spotřeba vody** v jednotlivých bytech se měří samostatným digitálním vodoměrem s dálkovým odečtem hodnot. Ten bude umístěn v podhledu koupelny.

Rozvody kanalizace

- **Plastové potrubí**, v koupelnách a WC bude vedeno v podlaze a v drážce v příčkách či přízdívkách.
- **Vývody pro kuchyňskou linku** budou vedeny povrchem (pouze u železobetonové stěny).
- **Příprava pro pračku** – odpad pro automatickou pračku (podomítkový komplet se sifonem bílé barvy)

Elektroinstalace

- **Rozvody** pod omítkou – CYKY (měď)
- **Vypínače a zásuvky** – typu VALENA SUNO, výrobce Legrand, barva bílá nebo srovnatelné
- Součástí každé obytné místnosti je **televizní, počítačová / telefonní zásuvka**.
- **Domácí telefon** umístěn v předsíni – audio telefon ABB.
- **Elektrozvody** v bytech pro svítidla jsou ukončené kabelovým vývodem.
- Každá jednotka má svůj **datový a silnoproudý rozvaděč** v chodbě bytu.
- **Elektroměry** jsou umístěny ve společných prostorách domu. Poplatek za připojení uhrazen. Kupující po předání uzavírá smlouvu přímo s dodavatelem elektrické energie (odečet elektroměru ke dni převzetí bytu).

Svítidla

- Součástí standardu vybavení bytu **nejsou stropní ani nástěnná svítidla**. Dodávkou je **pouze světlo osazené na balkoně a ve sklepní kóji** (pokud je k bytu přiřazena)
 - **El. vývody** jsou vyvedeny zpravidla na střed místnosti, resp. dle projektu.
 - **El. vývod pro světlo nad umyvadlem** v koupelně bude vyveden v ose umyvadla ve výšce 1800 mm nad podlahou.
-

Vytápění

- Zajištěno **centrální s výměňkovou stanicí dálkového teplovodu**, ve které je zajištěn i ohřev teplé užitkové vody (stanice budou provozovány Plzeňskou teplárenskou, a. s.).
- Pro vytápění obytných místností jsou navrženy **ocelová desková tělesa** a v koupelnách **teplovodní topné žebříky**, topné žebříky neobsahují el. patronu.
- Otopná tělesa budou opatřena **termostatickými hlavicemi**.
- **Plastové rozvodné potrubí** bude uloženo v podlaze. Potrubí bude chráněno tepelnou izolací **Mirelon** o tloušťce 20 mm (na chodbách) a 9 mm (v bytech).
- Spotřeba tepla v bytech je měřena **digitálním měřidlem s dálkovým odečtem hodnot**.

Vzduchotechnika

Odvětrání bytových místností

- **Podtlakové** (přívod vzduchu bude řešen pomocí průvzdušníků v okenních rámech)

Odvětrání koupelny, WC a skladu

- **Podtlakové** (vzduch je z místnosti nasáván přes ventily, dále je potrubím přiveden do šachty a stoupačkou odveden nad střechem)
- **Dvourychlostní ventilátor** s doběhem bude umístěn v podhledu koupelny. Přístup k ventilátoru bude pomocí dveří umístěných v podhledu.

Odvětrání digestoře

- V kuchyňském koutu bude připraveno (cca 3 cm před lícem stěny a pod stropem) **vyústění vzduchotechniky**.
- **Průměr vzduchotechniky** 160 mm (lokace dle dokumentace)
- **Kapacita** cca 500 m³/hod
- **V bytech 1+kk je potrubí průměru 125 mm pro kapacitu 300 m³/hod.**
- Na potrubí vzduchotechniky pro dopojení digestoře bude osazena **zpětná klapka RSKW 160/125**.

Specifikace zařizovacích předmětů

Zařizovací předměty jsou umístěné v koupelnách a na toaletách jednotlivých bytů v rozsahu projektové dokumentace.

Výčet zařizovacích předmětů zakreslených ve stavebním půdorysu je počítán jako standardní provedení.

Vana rovná	<ul style="list-style-type: none"> • Akrylátová BESCO Termi, 170 x 70 cm, bílá • Sifon vanový automatický • Baterie vanová SAP-BRUCKNER SCHMITZ se sprchovou sadou
Umyvadlo	<ul style="list-style-type: none"> • MEREO, 60 x 43 x 12 cm • Výpusť umyvadlová click/clack • Alca PLAST sifon umyvadlový, celkokov kulatý • Baterie umyvadlová stojánková SAP-BRUCKNER Schmitz
Umývatko	<ul style="list-style-type: none"> • MEREO, 33 x 29 x 11 cm • Výpusť umyvadlová click/clack • AlcaPLAST sifon umyvadlový, celokov kulatý • Baterie umyvadlová stojánková SAP-BRUCKNER Schmitz
Sprchový kout	<ul style="list-style-type: none"> • MSO LIMA, 90 x 90 cm, sklo čiré • Vanička z litého mramoru, 90 x 90 x 3 cm • Sifon vanička IB AlcaPLAST – chrom • Baterie sprchová nástěnná SAP-BRUCKNER Schmitz se sprchovou sadou a posuvnou tyčí
Závěsné WC	<ul style="list-style-type: none"> • EBS URBAN WC závěsné • EBS SIMPLE WC sedátko duroplast - soft close • ALCADRAIN THIN ovládací tlačítko bílé • ALCADRAIN WC modul pro zazdění
Topný žebřík	<ul style="list-style-type: none"> • Těleso otopné trubkové KORALUX Linear Max (nebo podobné) • Rozměr dle projektu, středové připojení

Kuchyňská linka / příprava

Zařizovací předměty jsou umístěné v koupelnách a na toaletách jednotlivých bytů v rozsahu projektové dokumentace. Výčet zařizovacích předmětů zakreslených ve stavebním půdorysu je počítán jako standardní provedení.

Součástí standardního provedení nejsou:

vestavěné skříňe, kuchyňská linka, obklad mezi skříňkami v kuchyňské lince

Součástí dodávky není: dřezová baterie

- El. zásuvka pro lednici
- El. zásuvka pro digestoř
- El. zásuvka pro mikrovlnou troubu
- El. zásuvka pro myčku
- El. zásuvka pro el. troubu
- El. přívod 400 V pro sklokeramickou varnou desku
- 4 × el. zásuvka pod horními skříňkami
- 1 × el. vývod pro instalaci osvětlení pod horními skříňkami s vypínačem
- Odpadní potrubí pro dřez a myčku – vedené po povrchu (pouze u železobetonové stěny)
- Přívod teplé a studené vody pro dřez ukončené roháčky (vedené po povrchu)
- Přívod studené vody pro myčku ukončený roháčkem (vedený po povrchu)
- Vývod pro aktivní odtah digestoře průměru 160 mm (lokace dle dokumentace) cca 500 m³/hod s osazenou zpětnou klapkou RSKW 160
- U bytů 1+KK průměr potrubí = 125 mm, odtah do 300 m³/hod.

Přehled standardů domu a společných prostor

Základové konstrukce	<ul style="list-style-type: none"> • Železobetonové vrtané piloty a masivní železobetonová deska
Svislé nosné konstrukce	<ul style="list-style-type: none"> • Monolitické železobetonové sloupy a stěny v kombinaci se zdívkou z AKU cihelných bloků
Vodorovné konstrukce	<ul style="list-style-type: none"> • Monolitické železobetonové desky
Svislé nenosné konstrukce	<ul style="list-style-type: none"> • Vnitřní dělící příčky z cihelných bloků nebo pórobetonových příčkových
Schodiště	<ul style="list-style-type: none"> • Železobetonové polo prefabrikované
Střecha	<ul style="list-style-type: none"> • Masivní tepelná izolace se spádovými klíny, krytina z MPVC fólie
Izolace	<ul style="list-style-type: none"> • Obvodové stěny jsou zatepleny kontaktním zateplovacím systémem s tloušťkou izolantu 200 mm • Kročejová izolace v podlahách z polystyrenu o tloušťce 60 mm
Výplně otvorů	<p>Okna a balkónové dveře</p> <ul style="list-style-type: none"> • Kvalitní plastové profily se středovým těsněním, v rámu uzavřená výztuha, zasklení izolačním trojsklem, celobvodové kování s mikroventilací <p>Vstupní dveře do objektu</p> <ul style="list-style-type: none"> • Hliníkové, zasklení bezpečnostním izolačním dvojsklem
Výtahy	<ul style="list-style-type: none"> • Osobní výtahy SCHNEIDER nebo srovnatelné, kabiny pro 6-8 osob
Omítky	<p>Venkovní</p> <ul style="list-style-type: none"> • Strukturovaná probarvená <p>Vnitřní</p> <ul style="list-style-type: none"> • Běžné, zrnitost materiálu do 1,0 mm, malba bílá

**Prvky fasády, balkony
a venkovní zábradlí**

- KZS zateplovací systém s omítkou
- Ocelové zábradlí žárově pozinkované
- Balkonové desky PREFA s betonovým povrchem
- Vše v rozsahu dle projektu

**Podlahy vnitřních společných
prostor****Vstupy a schodišťové prostory**

- Keramická dlažba

Společné chodby

- Keramická dlažba

Vybavení domovních vchodů

- Prosklené stěny z ALU profilů
- Domovní schránky
- Zvonková tabla s audio a video příslušenstvím (příprava pro přenos videa domácího telefonu)
- Vstupní dveře do objektu mají osazen elektromotorický zámek, otevírání společným klíčem nebo čipem přiloženým ke čtečce, počet klíčů a čipů dle velikosti bytu (2+kk = 2 x klíč a 2 x čip).

Garáže

- Podlahy: epoxidová stěrka
- Vjezdy uzavřené dálkově ovládanými vraty

Sklepní kóje

- Součást většiny bytů

Kamerový systém

- U všech vstupů do objektu i v prostorách garáží

Svítlidla

- Svítlidla osazená ve společných prostorách (chodby a garáže) budou ovládána pohybovými čidly.

Úklid

- Úklidová místnost s výlevkou bude přístupná ze společné chodby.

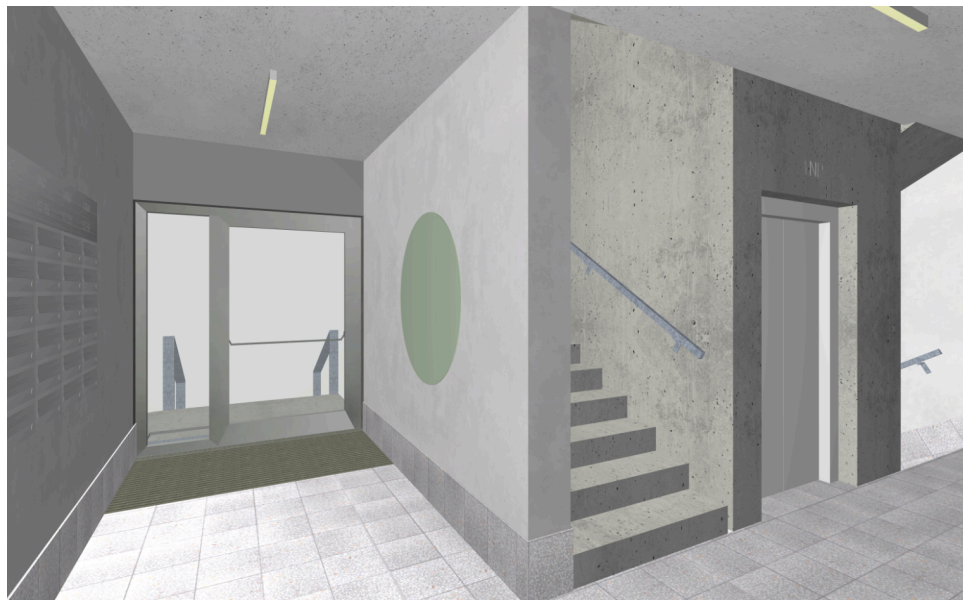
Ostatní

- Dům je kompletně bezbariérový.

Prezentace interiérů domu a společných prostor

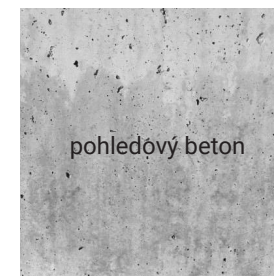
vizualizace společných prostor
(pouze ilustrační)





vizualizace společných prostor
(pouze ilustrační)

vzorník užitých materiálů a barev



Dodatek

Jednotlivé standardy bytů a domu je možné v průběhu výstavby změnit při dodržení stejné jakosti a kvality, např. v zájmu optimalizace designového a architektonického řešení či v případě omezení dostupnosti na trhu (ukončení výroby).

{ KRAŠOVSKÁ }

www.bytykrasovska.cz