

U UHRINEVSKA

Z a h r a d a



PRAHA, UHŘÍNĚVES



Obytný soubor Uhřetíněveská zahrada je tvořen třemi bytovými domy se společným podzemním podlažím, ve kterém se nachází parkovací stání a sklepní prostory k jednotlivým bytovým jednotkám.

Hlavní myšlenkou celého projektu je propojení s přírodou - vytvoření oázy zeleně ve městě. Projekt pracuje v maximální možné míře s přírodními materiály, využívá sluneční energii a minimalizuje množství zpevněných ploch. Střechy a terasy jednotlivých objektů jsou navrženy jako vegetační.

Vstupy pro residenty a návštěvníky do jednotlivých bytových domů A, B, i C je navržen v úrovni 1.NP. Z částečně chráněného závětrří jse zvonkovým tablem a videovrátným se do jednotlivých objektů vstupuje skrze zádveří s poštovními schránkami. Tyto vstupy jsou bezbariérově přístupné.

Za zádveřím následuje prostorná hala odkud je umožněn přístup do dalších podlaží pomocí dvouramenného schodiště či výtahu. V nadzemních podlažích jednotlivých bytových domů jsou situovány pouze byty o velikostech od 1kk do 4kk. Byty v přízemí mají předzahrádku, každý byt v nadzemním podlaží má balkón. V ustoupeném podlaží se nacházejí byty s balkóny nebo střešními terasami s vegetační střešou.

Společné podzemní podlaží je přístupné z jednotlivých bytových domů. Vjezd do podzemního podlaží je navržen vyhřívanou polozakrytou obousměrnou rampou. Nachází se parkovací stání pro 95 osobních automobilů, 88 sklepních kójí, úklidové místnosti, technické místnosti a společné chodby s výtahem a dvouramenným schodištěm do nadzemních pater. Parkovací stání v prostoru mezi objekty B a C jsou v příčném sklonu 2%.

V prvním nadzemním podlaží objektu A je umístěna mateřská škola pro děti od 2 do 3 let. Vstup do školy je společný se vstupem do bytového domu A skrze společnou chodbu. Mateřská škola má dvě samostatné třídy pro 15 dětí.



NOSNÁ KONSTRUKCE

Nosná konstrukce domu je kombinovaná. Část nosných konstrukcí tvoří železobetonový monolitický skelet - v pozemním a prvním nadzemním podlaží tvoří všechny nosné konstrukce. Od druhého nadzemního podlaží je železobetonový monolitický skelet kombinovaný s nosnými zděnými stěnami z keramických tvárnic.

Pro vnitřní dělicí konstrukce budou využívány zděné keramické příčky. Veškeré svíslé konstrukce v bytech budou opatřeny tenkovrstvými sádrovými omítkami a bílou výmalbou s vysokou bělostí. Z důvodu technologické náročnosti domu budou v každém bytě pod železobetonovými stropními konstrukcemi vedeny rozvody technických zařízení budovy, které budou zakryty sádkartonovými podhledy. Tyto podhledy se nacházejí v chodbách, koupelnách a na toaletách. Světlá výška těchto místností je 2 300 mm. Obytné místnosti budou mít světlou výšku nejméně 2 650 mm.

OBVODOVÝ PLÁŠŤ

Obvodový plášť je navržen dvojího druhu - kontaktní zateplovací systém s omítkou ve světlém odstínu šedé a jako zateplovací systém s provětrávanou mezerou se svíslé kladeným hliníkovým fasádním obkladem imitujícím prvky dřeva. Nedílnou součástí exteriéru domu jsou balkony a terasy. Zábradlí balkonů je tvořeno stejným materiálem jako fasádní obklad. Zábradlí střešních teras a před francouzskými okny na fasádě je skleněné z bezpečnostního vrstveného skla. Povrch balkonů je z velkoformátové dlažby. Terasy u bytů v přízemí a se střešními terasami jsou tvořeny dřevěnými nebo dřevoplastovými prkny, dle zvoleného standardu. Střechy objektů jsou řešeny jako vegetační.

VÝPLNĚ OTVORŮ

Okna jsou navržena jako dřevo-hliníková s trojitým zasklením, s maximálním omezením reflexí. Sklo šedé, čiré - Planibel, bez pokovení, ve světlešedém až antracitovém matném provedení (exteriér). Okna objektů A a B jsou navržena s minimální neprůzvučností $R_w = 33$ dB. Okenní otvory mají navrženou přípravu na možnost dodatečné montáže vnějšího stínění oken pomocí žaluzií/sreenových rolet. Barva žaluzií/sreenových rolet tmavě šedá, v odstínu rámu oken.

TECHNICKÉ ZÁZEMÍ

Technické zázemí obytného souboru je rozděleno pro jednotlivé bytové domy v rámci suterénu. Pouze prostor pro komunální a separovaný odpad je řešen společně pro všechny objekty v soukromé části venkovních prostor, v blízkosti vjezdu do parkingu.

V podzemním podlaží jsou situovány úklidové místnosti, technické místnosti, prostor pro odpad z provozu mateřské školy.



VYTÁPĚNÍ

Ve všech obytných místnostech a koupelnách bytů, ale i ve společných prostorech chodeb u schodiště, bude instalováno elektrické podlahové vytápění. Ovládání bude zajištěno pomocí samostatného termostatu, umístěného poblíž vstupu. Každá místnost bude mít možnost nastavení vlastní teploty. V koupelně bude kromě podlahového vytápění umístěn i elektrické designové otopné těleso.

OHŘEV TEPLÉ UŽITKOVÉ VODY

Ohřev teplé užitkové vody je zajištěn kaskádou elektrických akumulacních zásobníků umístěných v podzemním podlaží pod každým objektem. Ty jsou napájeny energií z fotovoltaických panelů umístěných na střeše jednotlivých bytových domů.

VZDUCHOTECHNIKA

Systém větrání bytů je navržen jako rovnotlaký s ohledem na předpokládanou těsnost oken a dveří. Každou bytovou jednotku větrá samostatná rekuperační jednotka umístěná nad podhledem koupelny nebo chodby. Jednotky jsou s rotačním výměníkem s přenosem vlhkosti, aby se zabránilo vysušování bytů v zimním období. Jednotky nasávají čerstvý venkovní vzduch nad střechou pomocí nasávacího protidešťového kusu. Výfuk vzduchu je také nad střechou a je orientován tak, aby byl v dostatečné vzdálenosti od sání. V jednotlivých instalačních jádrech je pak vedeno společné nasávací a výfukové potrubí do kterého se připojují jednotlivé VZT jednotky v bytech. VZT jednotky budou vybaveny systémem měření a regulace, včetně ovladače. Přefuk vzduchu mezi jednotlivými místnostmi bude proveden pomocí podříznutých dveří nebo dveřních mřížek. Odvod vzduchu z kuchyní je navrhován jako prostorový bez napojení na jakoukoli odsávací digestoř. Pro odvod pachů z procesu vaření budou navrženy standardní odsávací cirkulační digestoře s uhlíkovým filtrem, která po odloučení pachů vrací vzduch zpět do místností (dodávka interiéru kuchyně).

INTELIGENTNÍ DOMÁCNOST

Systém inteligentní domácnosti bude možné ovládat pomocí samostatného ovládacího panelu a dále jednotlivými ovládacími prvky v každé obytné místnosti, popřípadě i pomocí aplikace v mobilním telefonu. Prostřednictvím systému chytré domácnosti bude možné kontrolovat osvětlení, exteriérové žaluzie, topení a větrání bytu. U každých vstupních bytových dveří bude osazeno tzv. odchodové tlačítko, kterým lze např. zhasnout veškeré osvětlení v bytě, zatáhnout venkovní stínění či upravit funkci provětrávání. Naopak jeho sepnutím při příchodu lze aktivovat nastavení světelných zón či uvedení funkce provětrávání zpět do plného provozu. V obytném souboru je navržen systém ABB-free@home.



DATOVÉ ROZVODY

System slaboproudých rozvodů je navržen tak, aby každá bytová jednotka byla napojena samostatně. Každý byt bude mít tedy samostatnou datovou optickou síť, která bude vedena z rozvaděčů pro jednotlivé domy. Ty mají společnou přípojku. V každé obytné místnosti budou instalovány koncové datové zásuvky. Hlavní vstup do domu, branky do soukromé části pozemků a vjezdová brána budou vybaveny domovním zvonkovým panelem s možností audio a video komunikace s každým bytem. V bytech bude domovní telefon integrován do ovládacího panelu inteligentní domácnosti a bude umístěn ve vstupní části bytu.

OSVĚTLENÍ

V koupelnách budou součástí standardu bytu zapuštěná svítidla v provedení LED, včetně LED pásku nad zrcadlem. V případě ostatních místností je součástí standardu příprava pro osazení svítidel v rozmístění dle projektové dokumentace elektroinstalací, která respektuje návrh interiérů. Veškeré osvětlení je součástí systému chytré domácnosti, a to včetně vytváření vlastních světelných scén.

TERASY A PŘEDZAHRÁDKY

Každá střešní terasa předpokládá umístění zeleně v nádobách. Některé z teras rozprostírají přímo na terénu s vegetací a jsou součástí předzahrádek, které jsou oploceny živým plotem.

Tato místa se tak stávají přirozenou součástí jednotlivých domovů a představují výjimečný prostor pro odpočinek.

ZAHRADY

Zahrady obklopující bytové objekty jsou rozděleny na veřejné, soukromé a na privátní části (předzahrádky), náležející k jednotlivým bytům. Přístup do soukromé části zahrady je skrze branky na přístupových cestách.

Veřejná část zahrady bude vybavena venkovní dětským hřištěm, lavičkami k posezení a relaxaci.

Listnaté stromy poskytnou zahradě dostatek stínu, podrosty stromů budou tvořeny výsadbami trvalek a bylin, doplněnými o keře a cibuloviny.

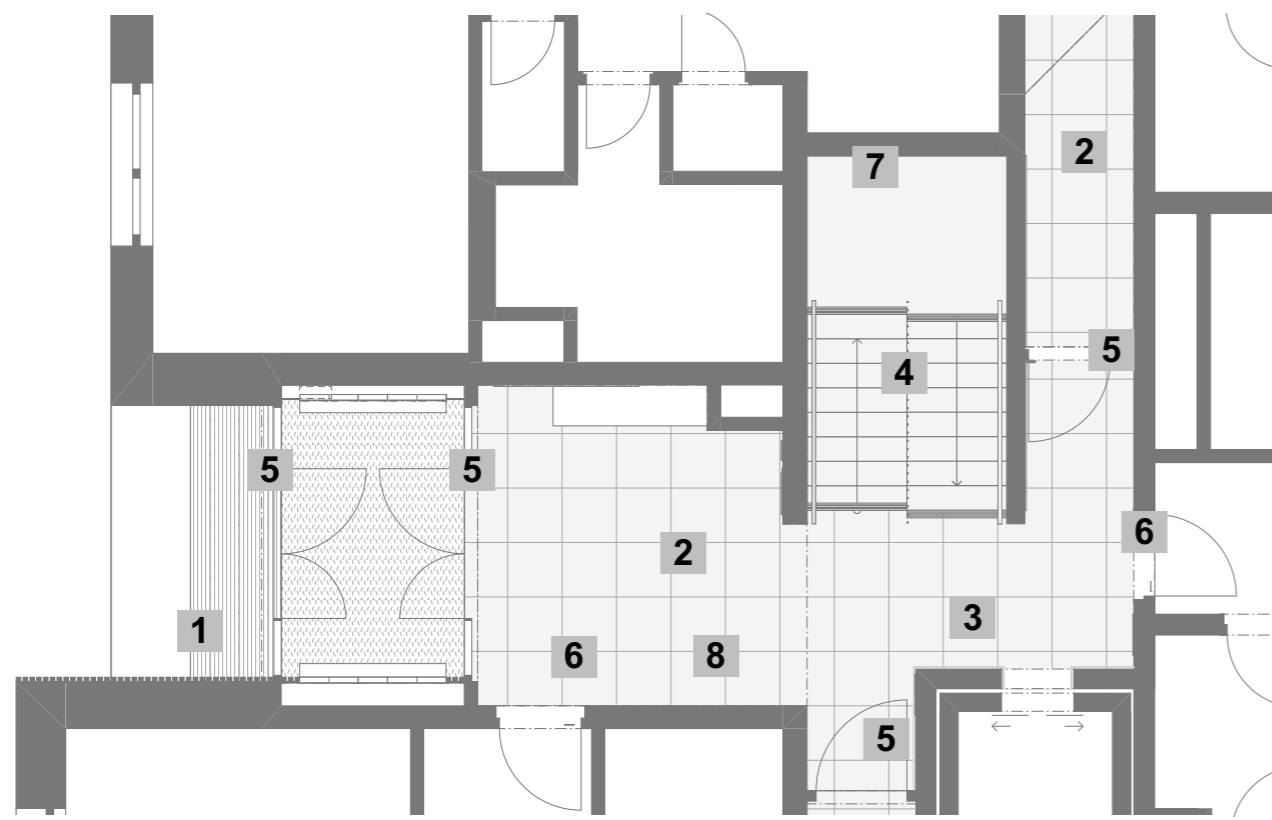


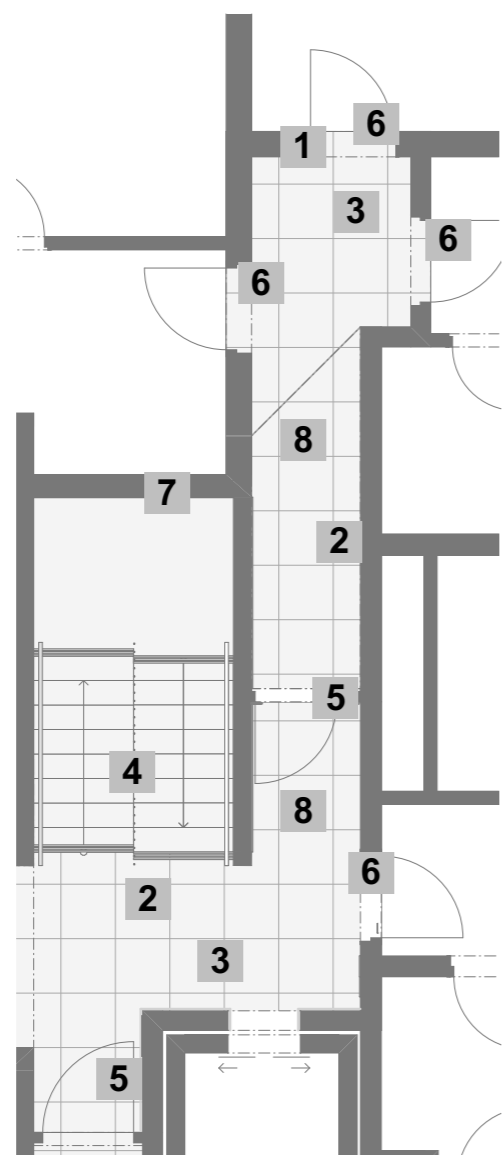
A

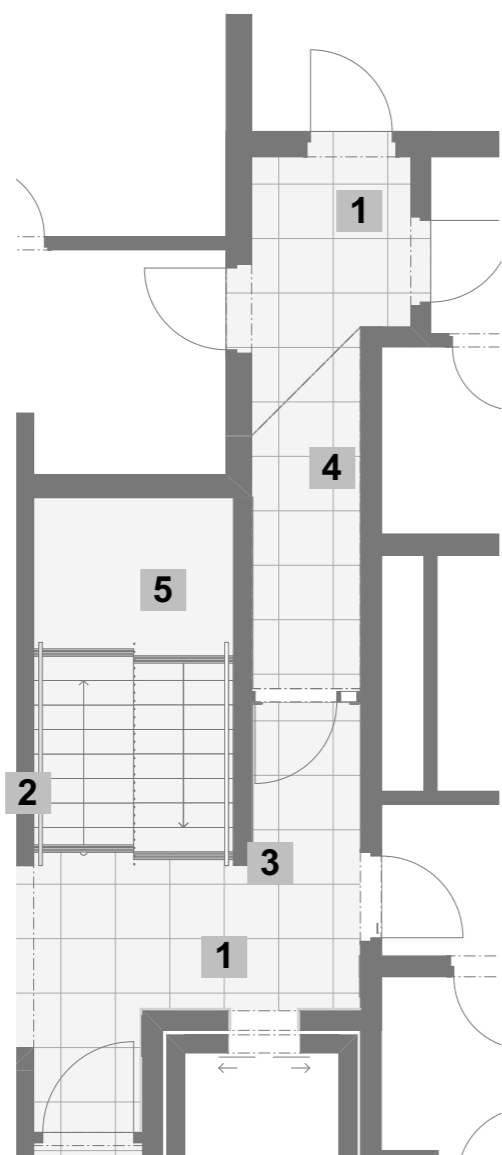
B

C

KAŽDÝ DŮM MÁ SVOU BARVU.
TA JÍM V INTERIÉRU PROCHÁZÍ OD
SUTERÉNU PO NEJVYŠŠÍ PODLAŽÍ.







1 IMITACE PŘIROZENÉHO DENNÍHO SVĚTLA VE VNITŘNÍCH PROSTOŘECH



2 ORIENTAČNÍ SYSTÉM



3 OZNAČENÍ PODLAŽÍ



4 CHODBY K BYTŮM



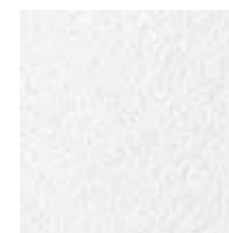
5 SCHODIŠTĚ





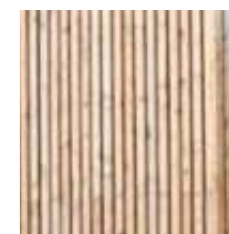
S00 FASÁDNÍ OMÍTKA

- bílá RAL 9010
- hladká



S01 FASÁDNÍ OBKLAD

- vertikální fasádní obklad
- hliníkové profily - prkna
- 20x60 mm
- imitace dřevěných hranolů



P03 ČISTICÍ ROHOŽ VNITŘNÍ

- koberecová čistící zóna
- např. Coral Brush, Forbo
- odstín 5715 charcoal gray



P04 ČISTICÍ ROHOŽ VENKOVNÍ

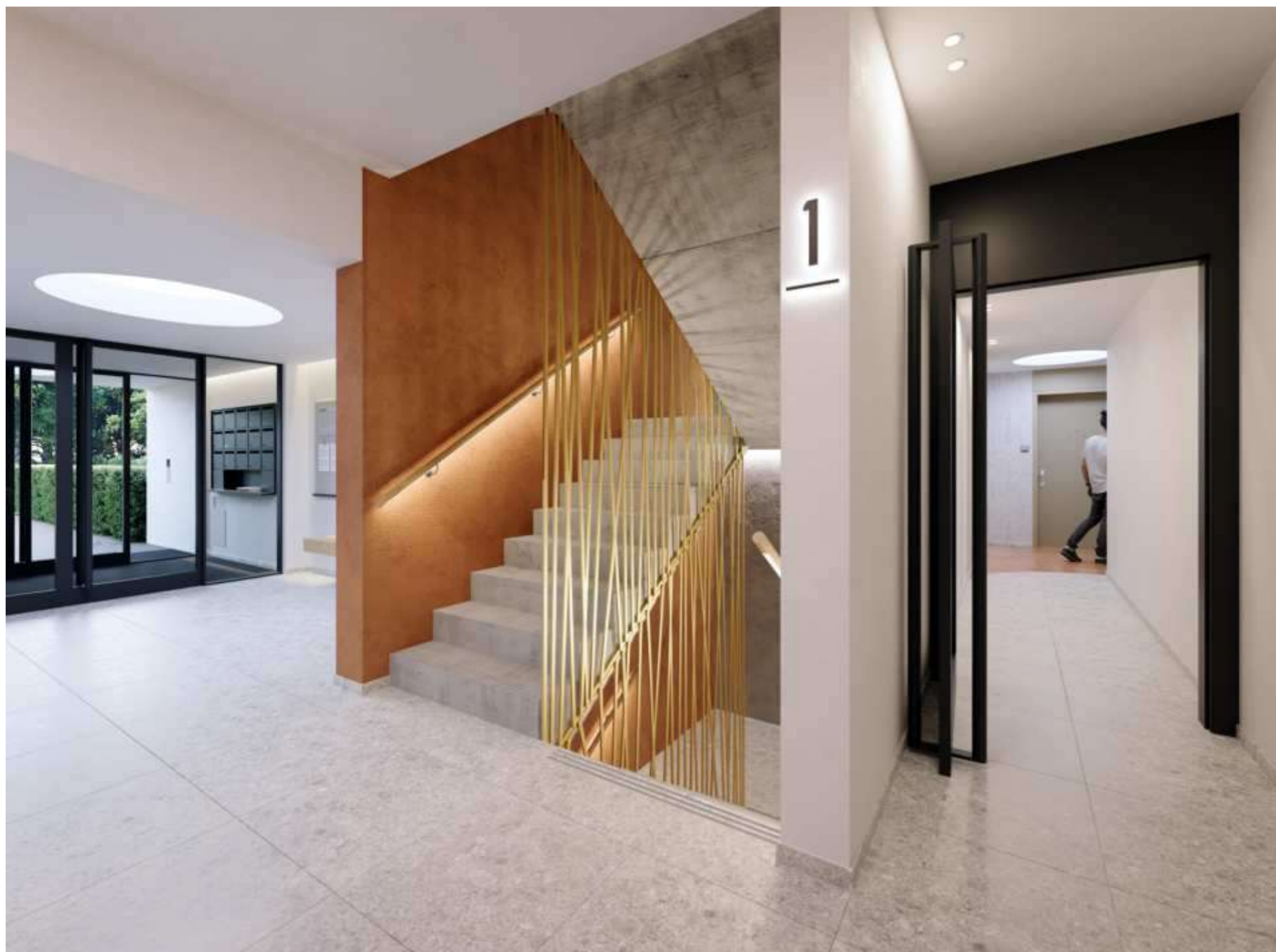
- vstupní čistící rohož
- např. Emco Diplomat 517 GCB
- gumové a kartáčové pruhy



N09 ZVONKOVÉ TABLO

- ABB
- videovrátný





S03 TEXTUROVANÁ OMÍTKA
BAREVNÁ

- texturovaná omítka,
- textura zvýrazňuje jednotlivé tahy
- ručního nanášení omítky,
- barva dle "barvy domu"



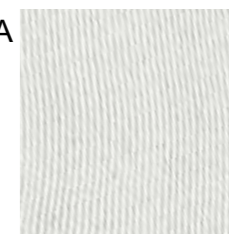
S04 VÝMALBA STĚNY

- RAL 7016



S05 STRUKTUROVANÁ OMÍTKA

- bílá RAL 9010
- hladká



S06 VÝMALBA STĚNY NAD
DVEŘMI

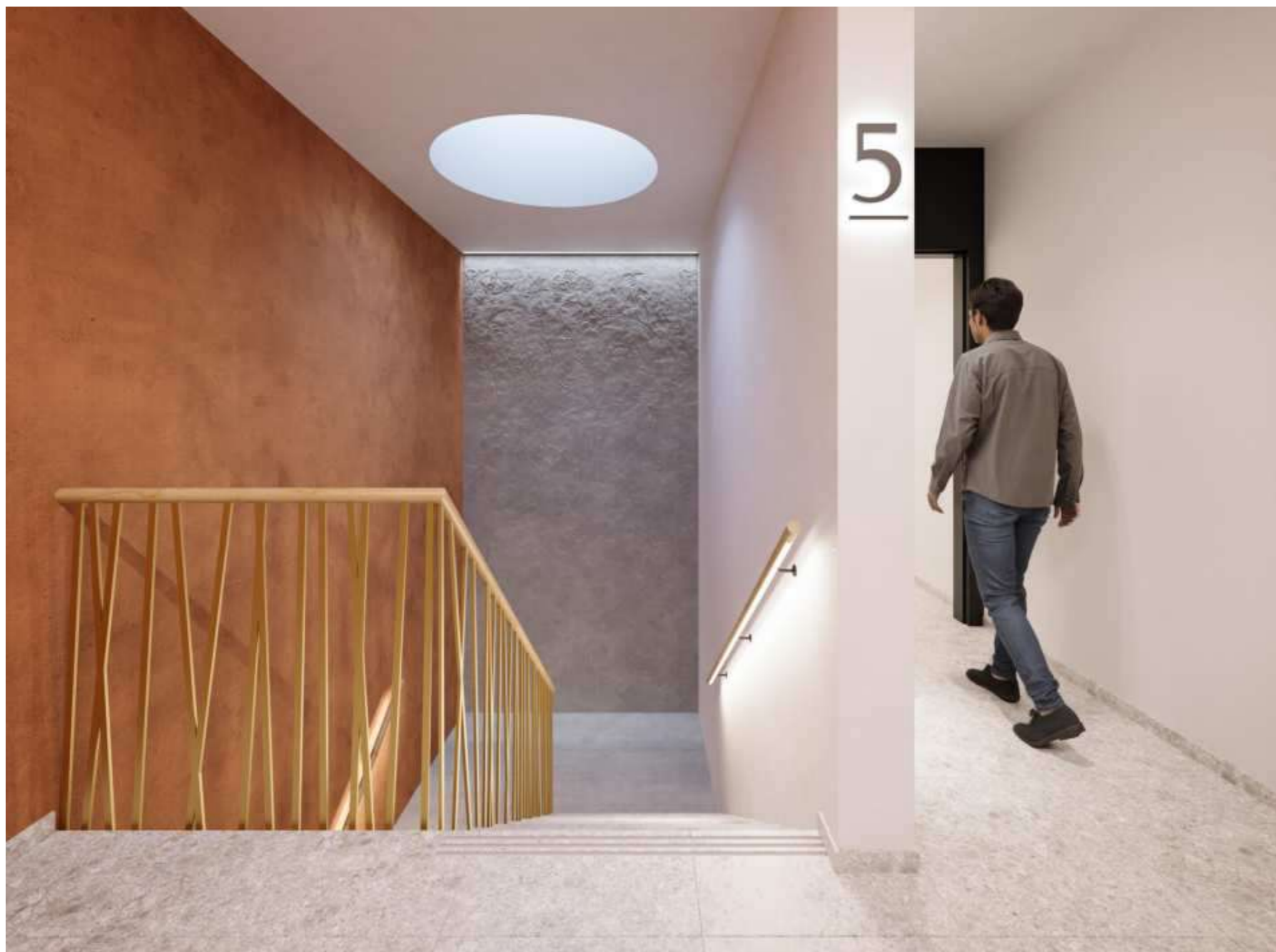
- RAL 1019



P02 BETONOVÁ STĚRKA

- betonová stěrka
- barva dle "barvy domu"





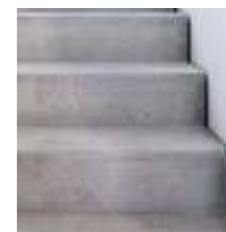
P01 KERAMICKÁ DLAŽBA

- keramická dlažba 60 x 60 cm
- dekor: imitace šedého terazza
- Ceppo Di Gre-R Gris, Vives



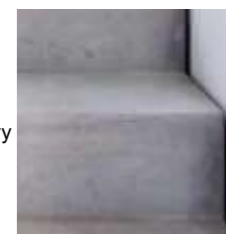
P05 POHLEDOVÝ BETON

- schodiště a jeho podesty budou provedeny z pohledového betonu



P06 KONTRASTNÍ ZNAČENÍ STUPŇŮ

- první a poslední hrana schodišťového ramene bude zvýrazněna nástříkem barvy do pruhů v hlavní barvě domu



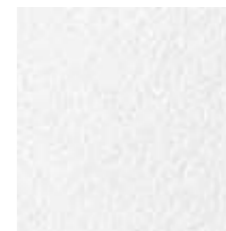
S02 STRUKTUROVANÁ OMÍTKA

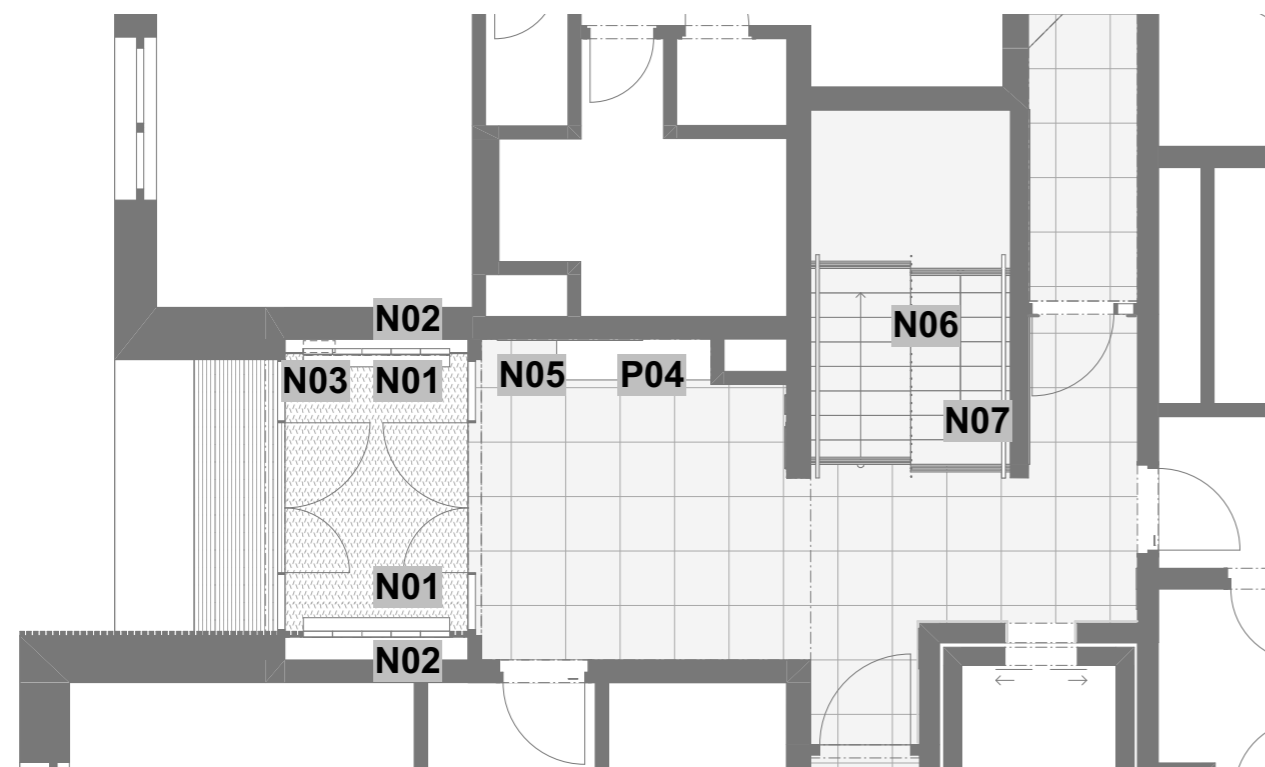
- strukturovaná omítka,
- ještě do vlhké omítky budou otiskávány přírodní materiály a objekty (listy, stonky, květy,...)



S07 OMÍTKA

- bílá RAL 9010
- hladká





N01 POLICE

- laminátová dřevotříska, tl. 36 mm
- barva RAL 7016



N05 NÁSTĚNKA

- rozměr 1 x 1,6 m
- potažená hrubou přírodní textilií



N02 POŠTOVNÍ SCHRÁNKY

- vestavné, kovové
- RAL 7016
- rozměr 320x240x80



N06 TRELÁŽ

- schodišťové zrcadlo
- treláž z ocelové pásoviny
- barva hnědá



N03 ODPADKOVÝ KOŠ

- plechový, vestavný
- RAL 9003



N07 ZÁBRADLÍ

- dřevěné madlo
- odstín dub
- zespodu osvětlení LED pásek
- konzolováno ze stěny
- konzoly kovové v odstínu RAL 9016



P04 LAVICE

- dřevěný masiv
- tl. 100 mm



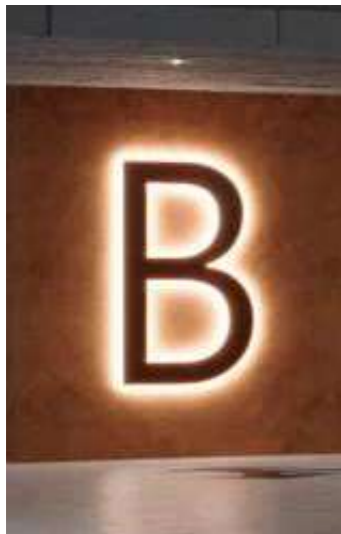
N08 ZVONEK

- bílá RAL 9010
- hladká



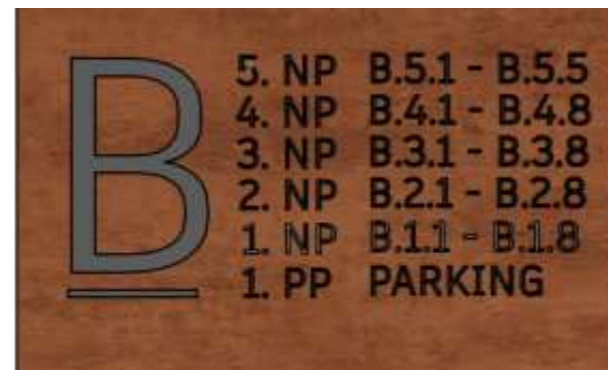
OZNAČENÍ JEDNOTLIVÝCH OBJEKTŮ V 1.PP

- barva: antracit
- podsvícené - LED
- plexisklo
- matný lak
- tl.: 12 mm



ORIENTAČNÍ SYSTÉM V 1.NP

- barva: antracit
- podsvícené - LED
- plexisklo
- matný lak
- tl.: 8 mm



OZNAČENÍ PODLAŽÍ

- barva: antracit
- podsvícené - LED
- plexisklo
- matný lak
- tl.: 8 mm

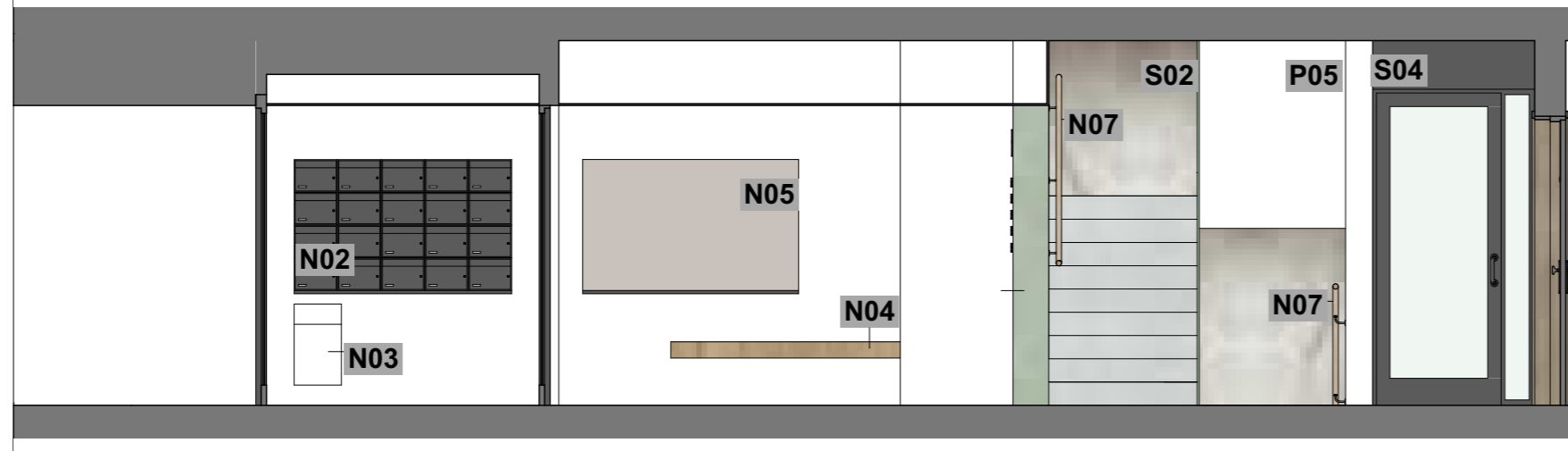


OZNAČENÍ BYTŮ

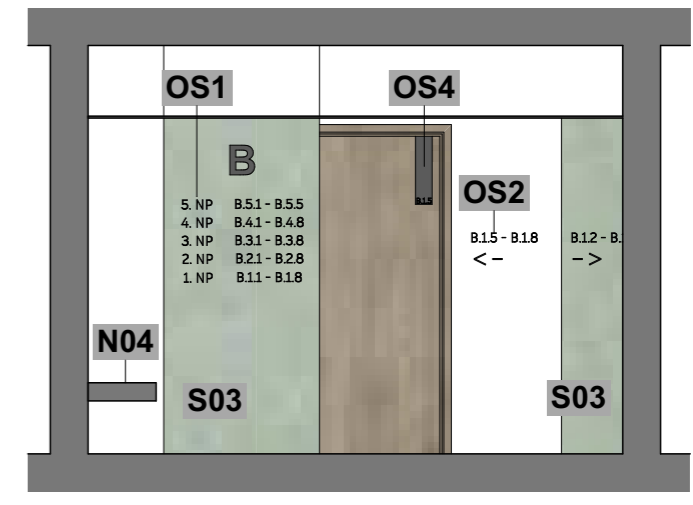
- podsvícené - LED
- povrch elox titan



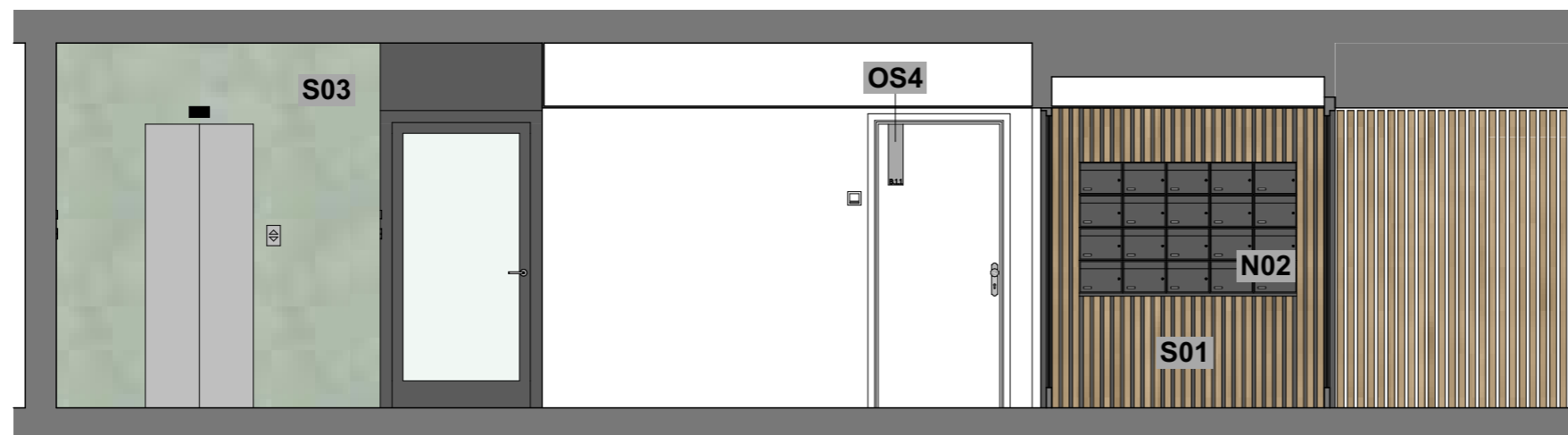
POHLED A



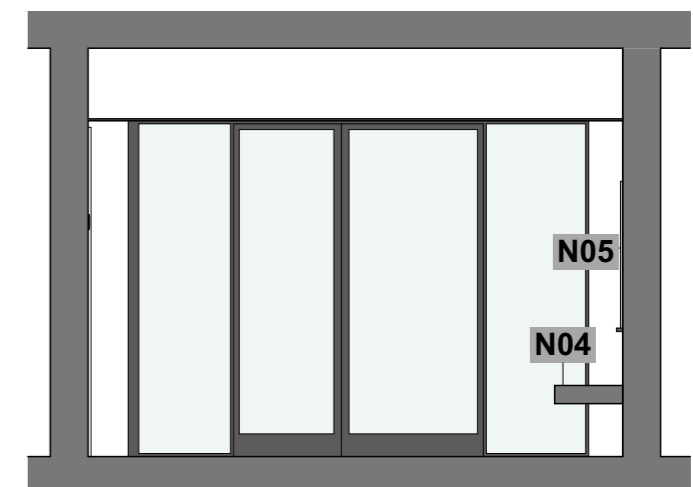
POHLED B



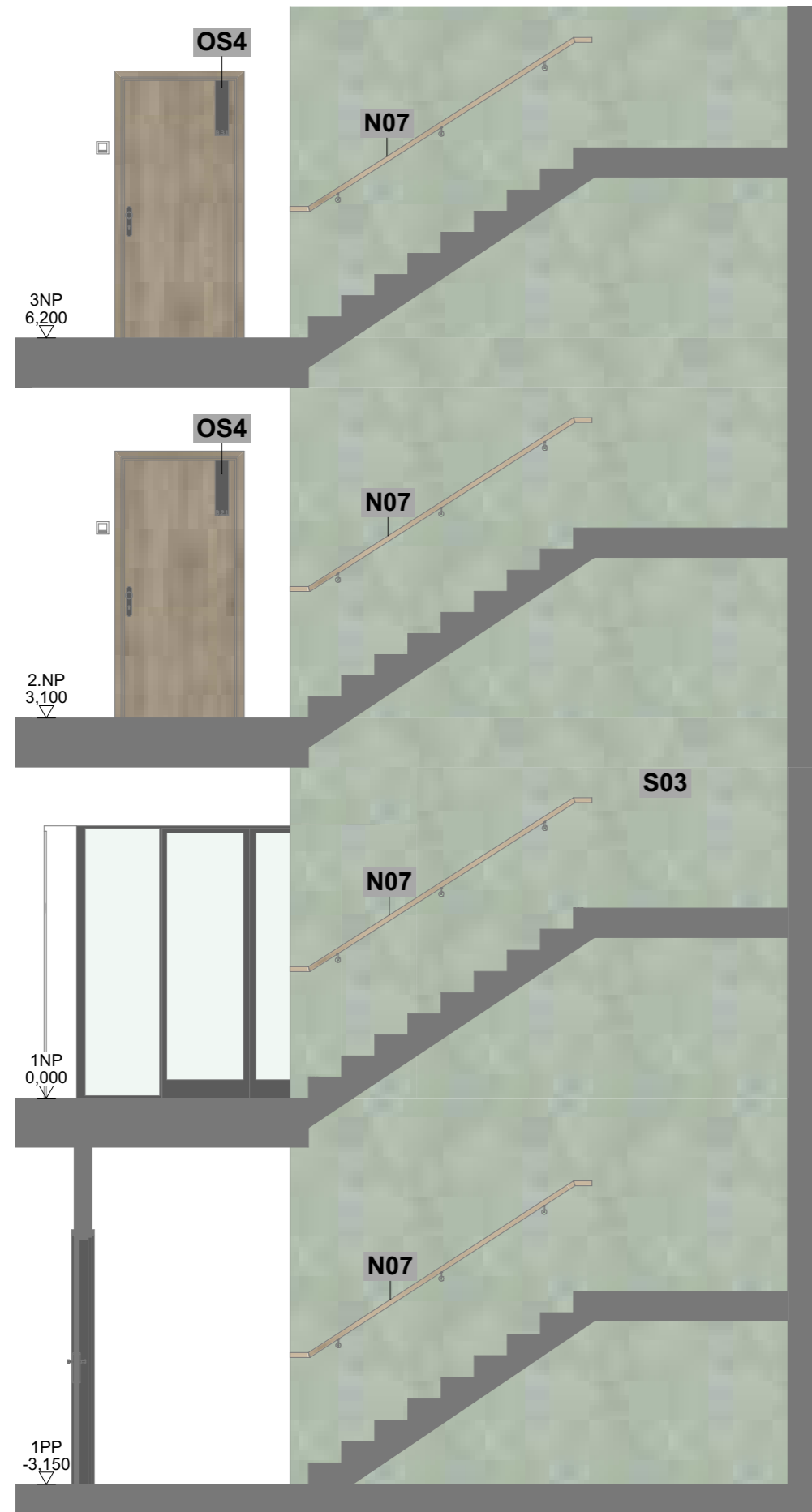
POHLED C



POHLED D



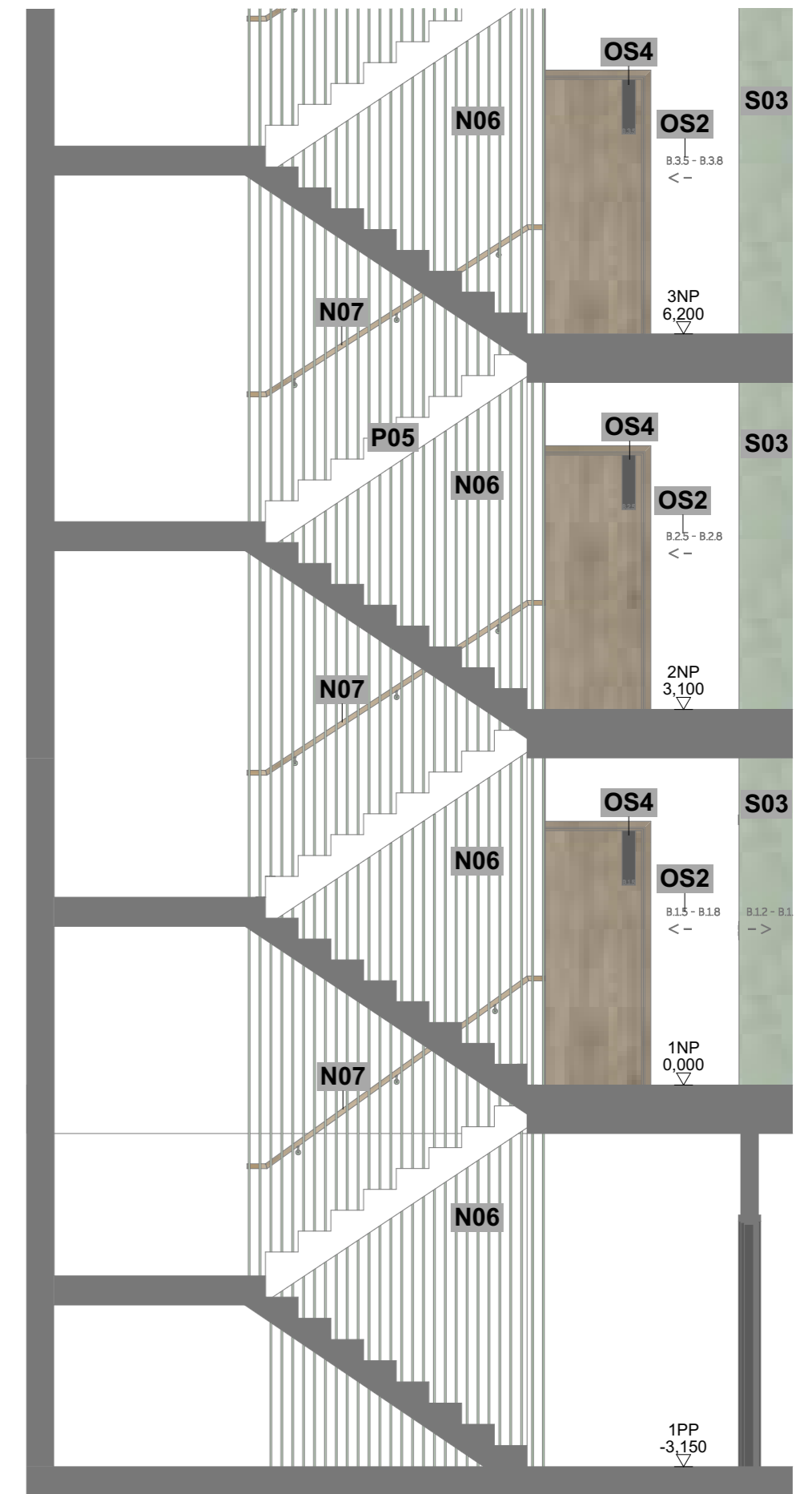
POHLED E



POHLED F



POHLED G





A

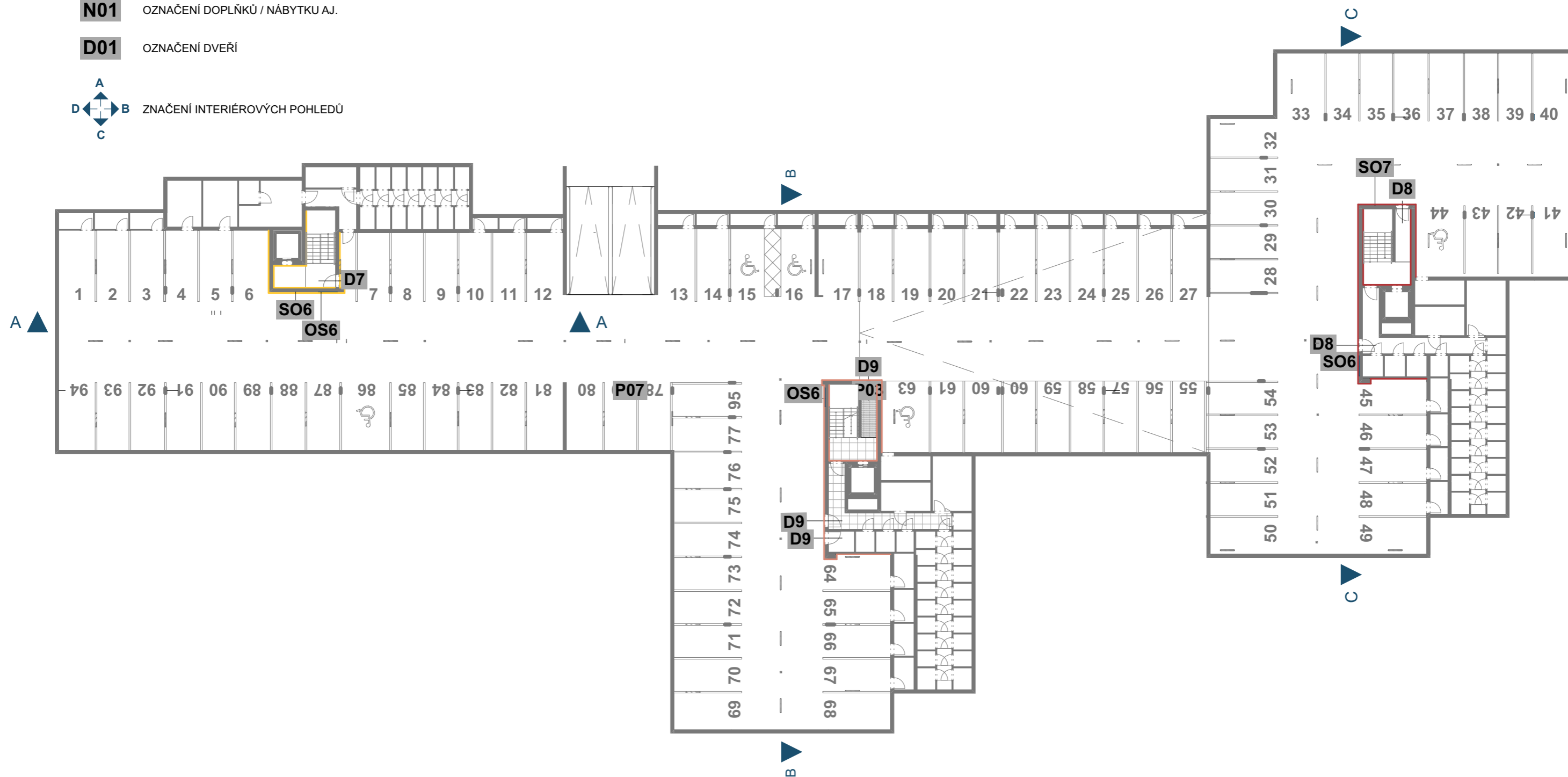
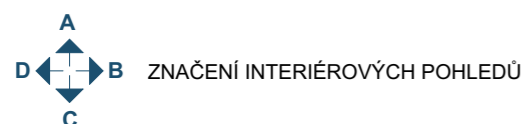
B

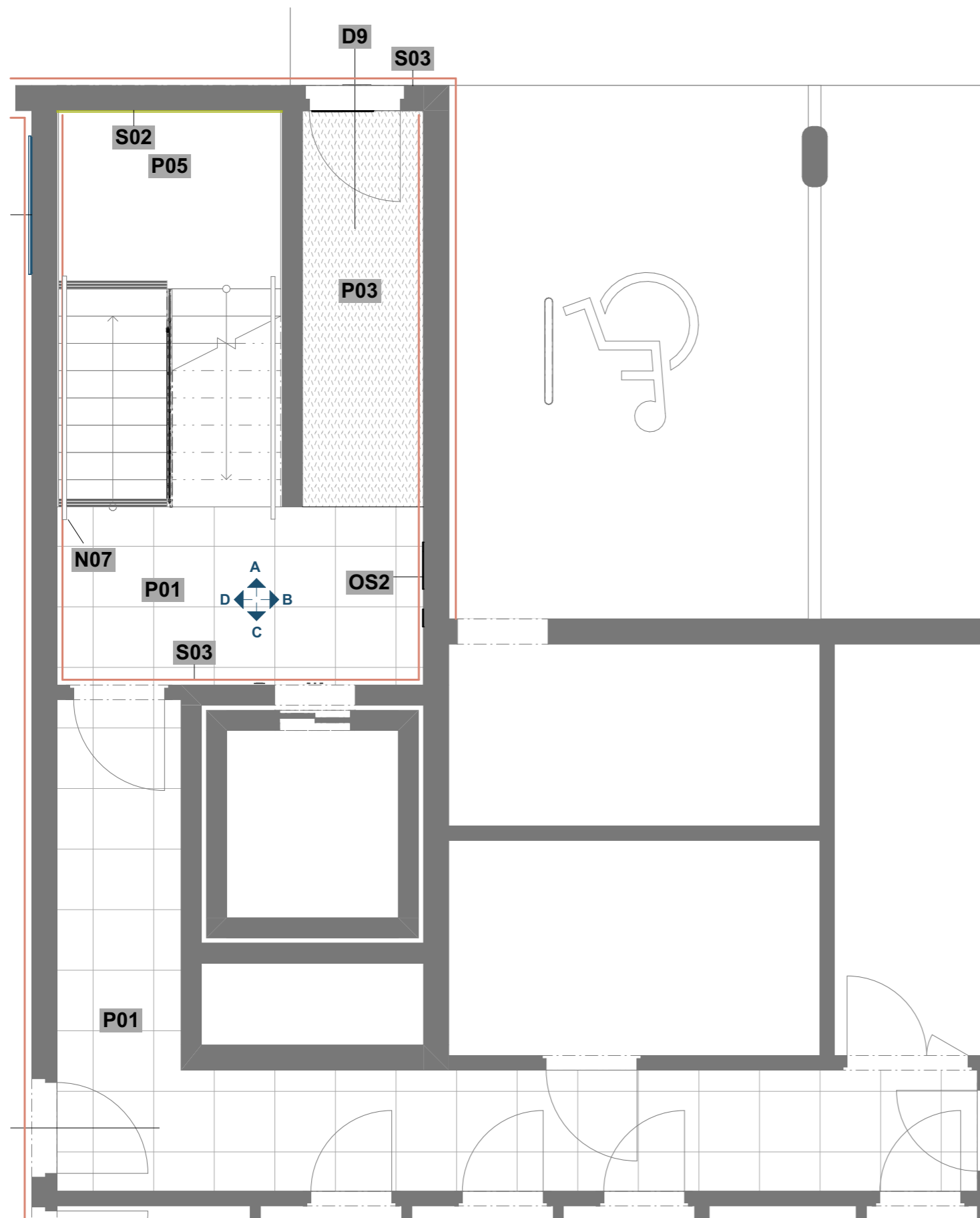
C

PRINCIPY NÁVRHU PARKINGU SE
ZAKLÁDAJÍ NA JEDNODUCHOSTI,
OTEVŘENOSTI PROSTORU A DOBRÉ
ORIENTACI.

LEGENDA ZNAČENÍ

- P01** OZNAČENÍ POVRCHU PODLAHY
- S01** OZNAČENÍ POVRCHU STĚNY
- OS1** OZNAČENÍ ORIENTAČNÍHO SYSTÉMU
- N01** OZNAČENÍ DOPLŇKŮ / NÁBYTKU AJ.
- D01** OZNAČENÍ DVEŘÍ





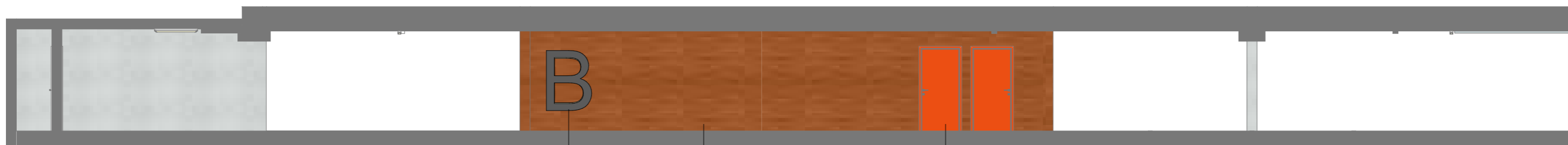
LEGENDA ZNAČENÍ

- P01** OZNAČENÍ POVRCHU PODLAHY
- S01** OZNAČENÍ POVRCHU STĚNY
- OS1** OZNAČENÍ ORIENTAČNÍHO SYSTÉMU
- N01** OZNAČENÍ DOPLŇKŮ / NÁBYTKU AJ.
- D01** OZNAČENÍ DVEŘÍ

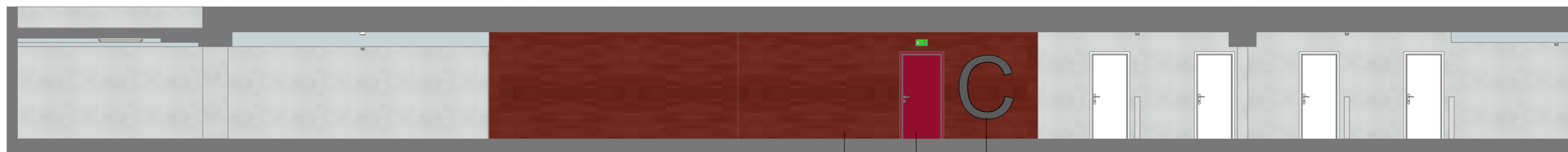




SO6 OS6



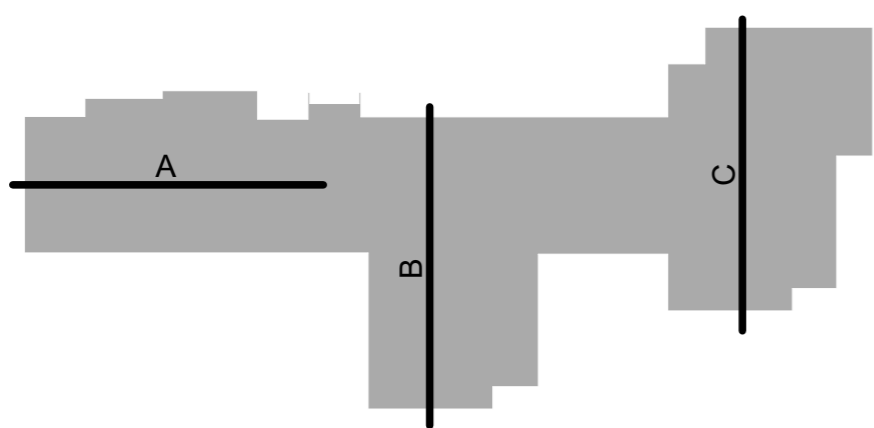
OS6 SO3 D9



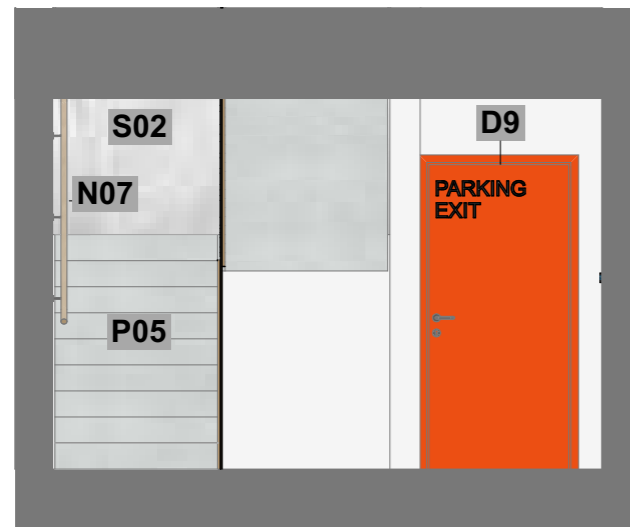
SO7 D8 SO6

LEGENDA ZNAČENÍ

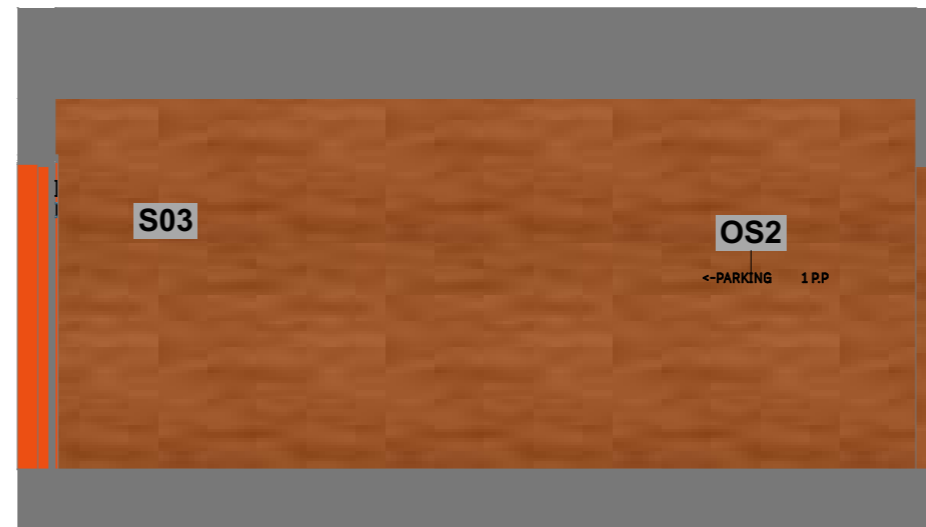
- P01** OZNAČENÍ POVRCHU PODLAHY
- S01** OZNAČENÍ POVRCHU STĚNY
- OS1** OZNAČENÍ ORIENTAČNÍHO SYSTÉMU
- N01** OZNAČENÍ DOPLŇKŮ / NÁBYTKU AJ.
- D01** OZNAČENÍ DVEŘÍ



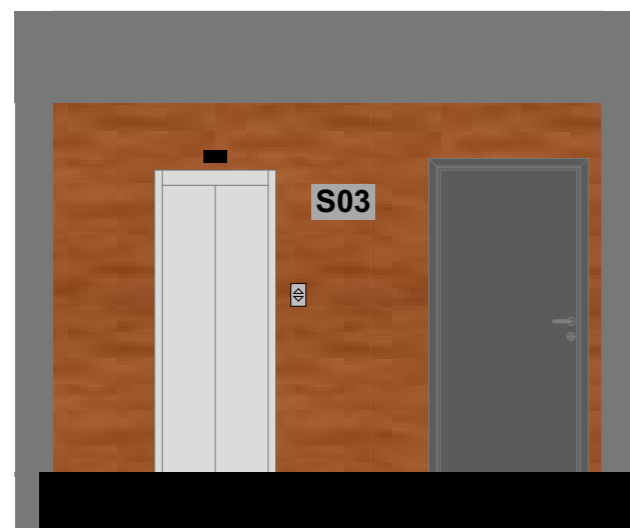
POHLED A



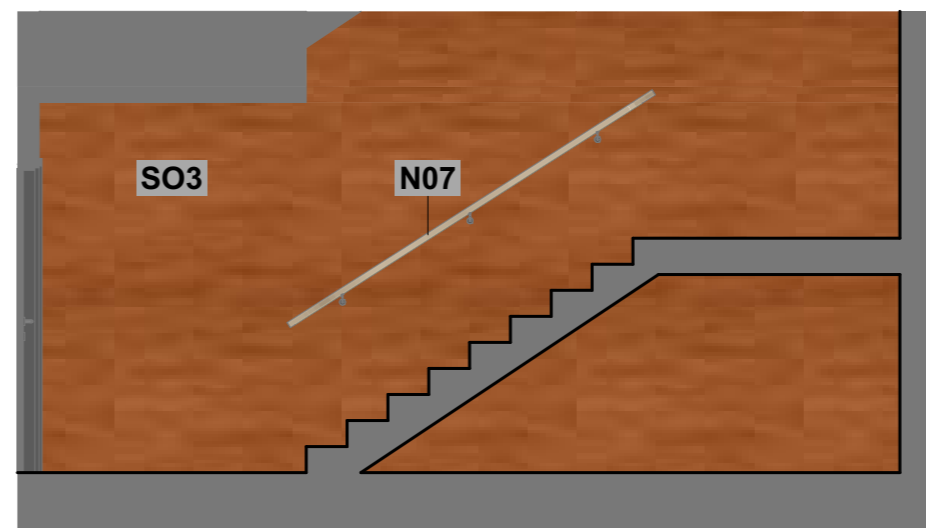
POHLED B



POHLED C



POHLED D



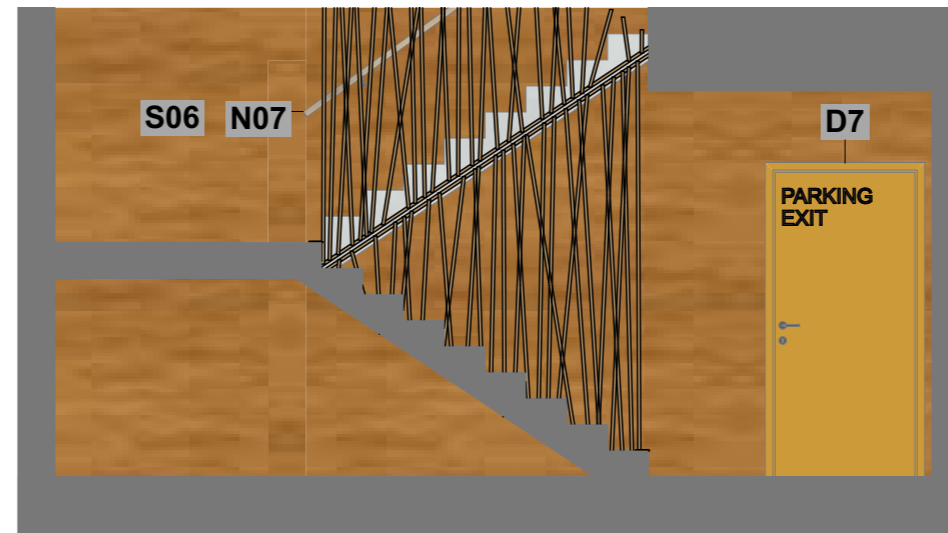
LEGENDA ZNAČENÍ

- P01** OZNAČENÍ POVRCHU PODLAHY
- S01** OZNAČENÍ POVRCHU STĚNY
- OS1** OZNAČENÍ ORIENTAČNÍHO SYSTÉMU
- N01** OZNAČENÍ DOPLŇKŮ / NÁBYTKU AJ.
- D01** OZNAČENÍ DVEŘÍ

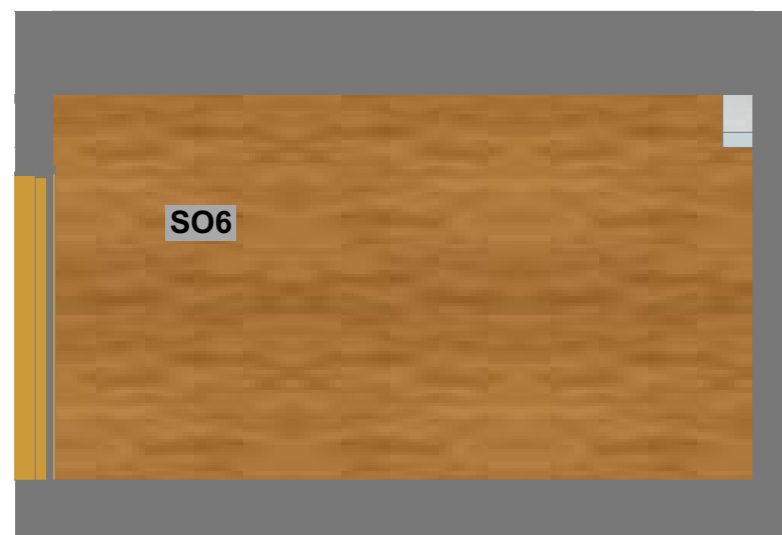
POHLED A



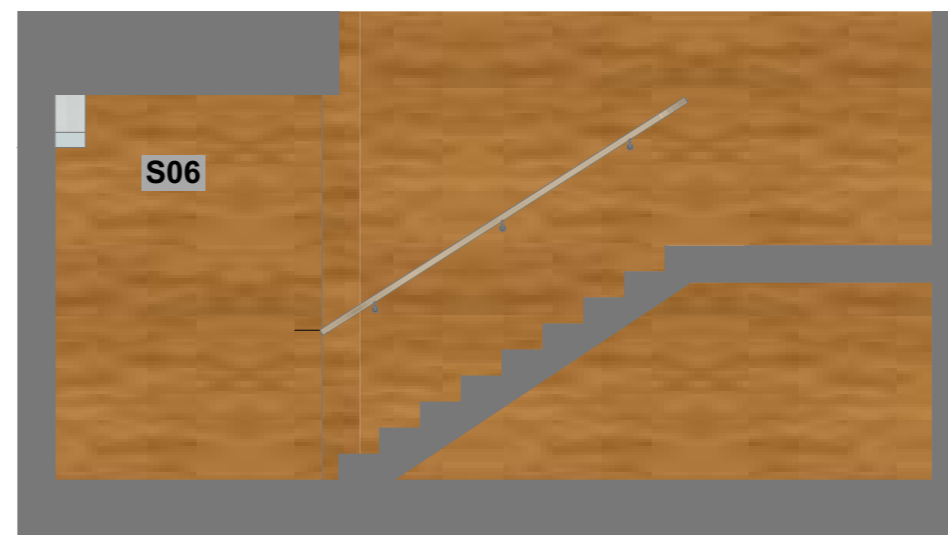
POHLED B



POHLED C



POHLED D



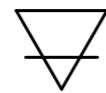
LEGENDA ZNAČENÍ

- P01** OZNAČENÍ POVRCHU PODLAHY
- S01** OZNAČENÍ POVRCHU STĚNY
- OS1** OZNAČENÍ ORIENTAČNÍHO SYSTÉMU
- N01** OZNAČENÍ DOPLŇKŮ / NÁBYTKU AJ.
- D01** OZNAČENÍ DVEŘÍ

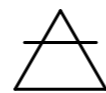




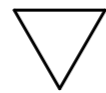
ZEMĚ



VZDUCH



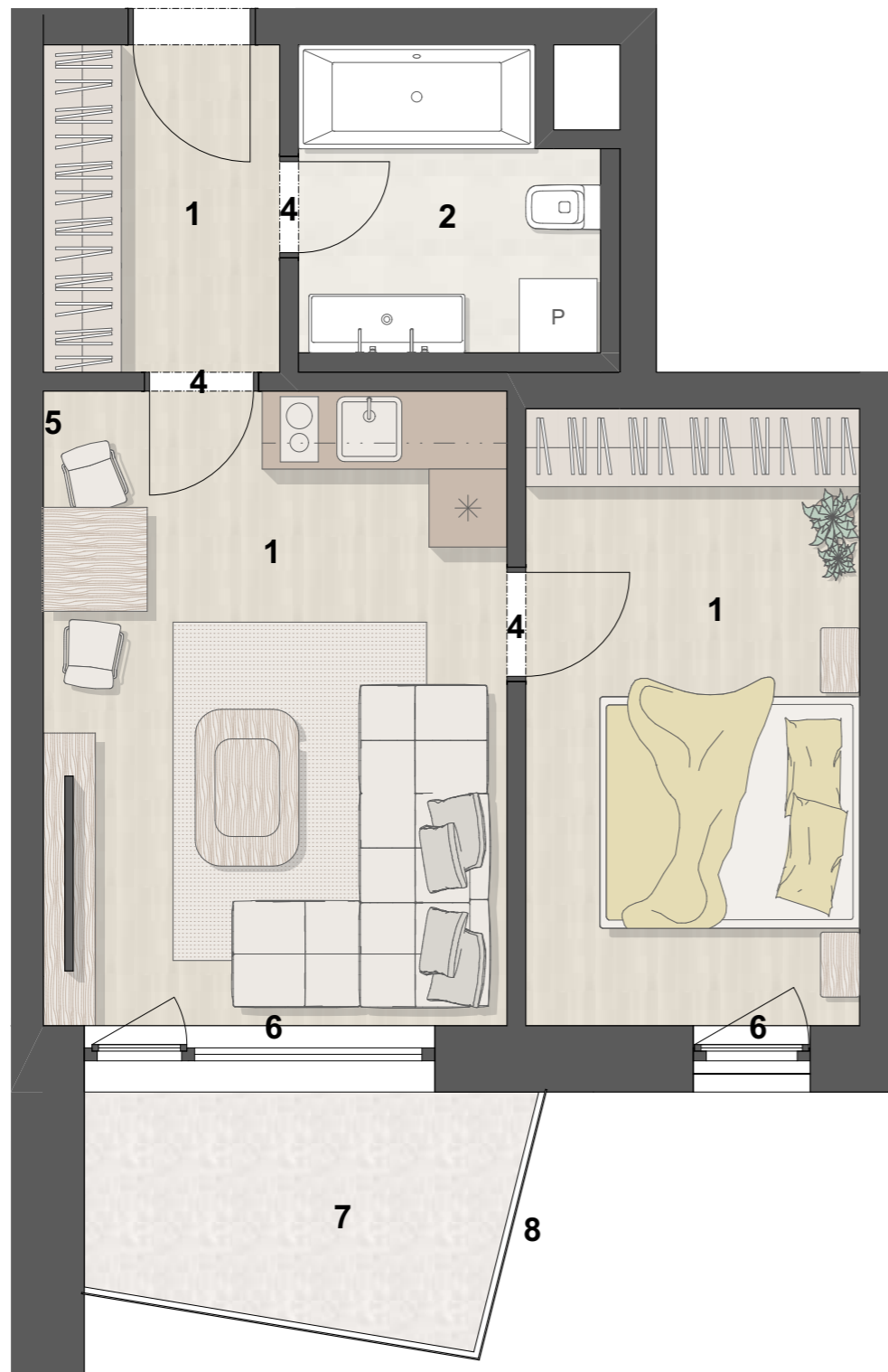
VODA

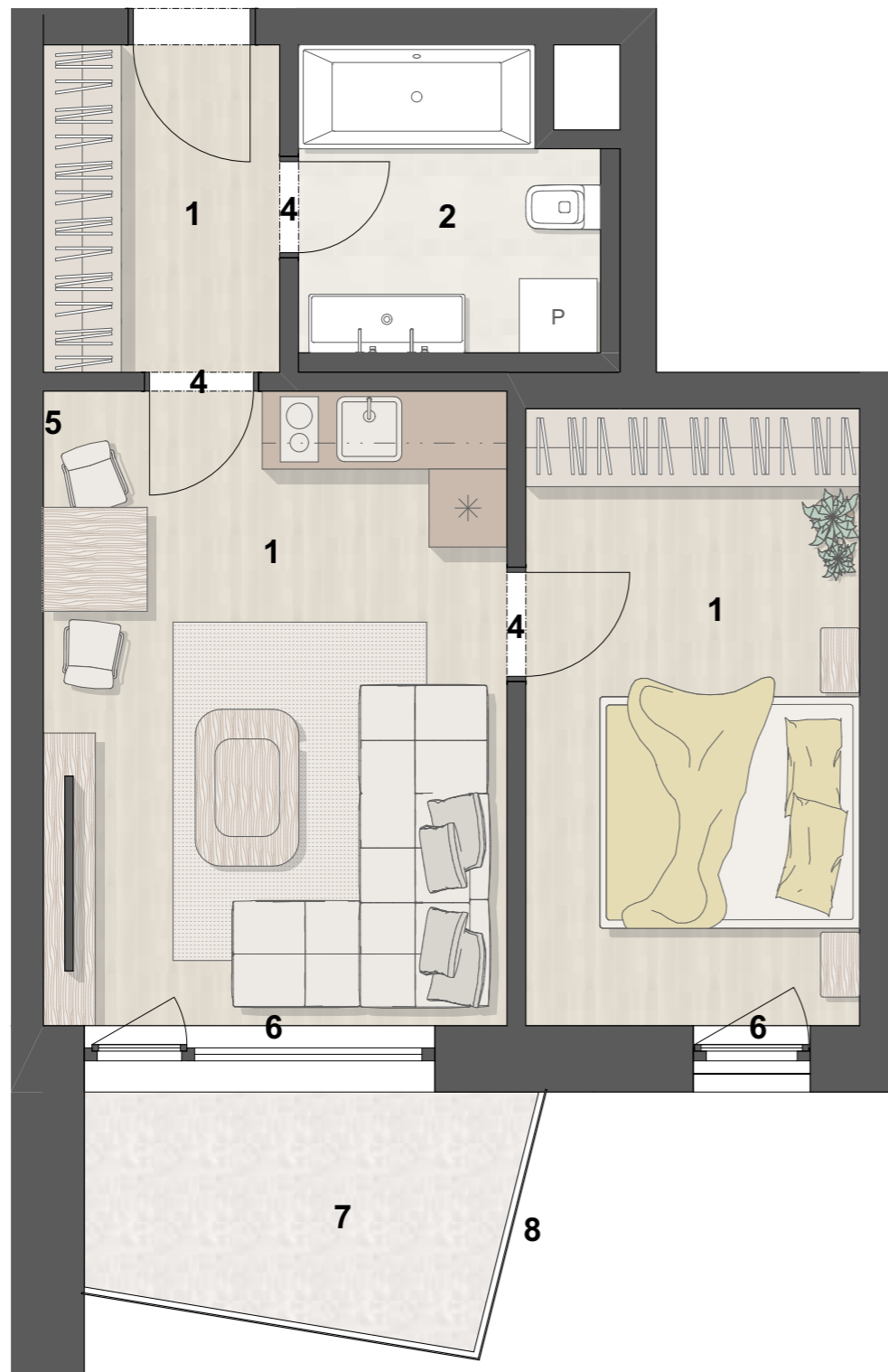


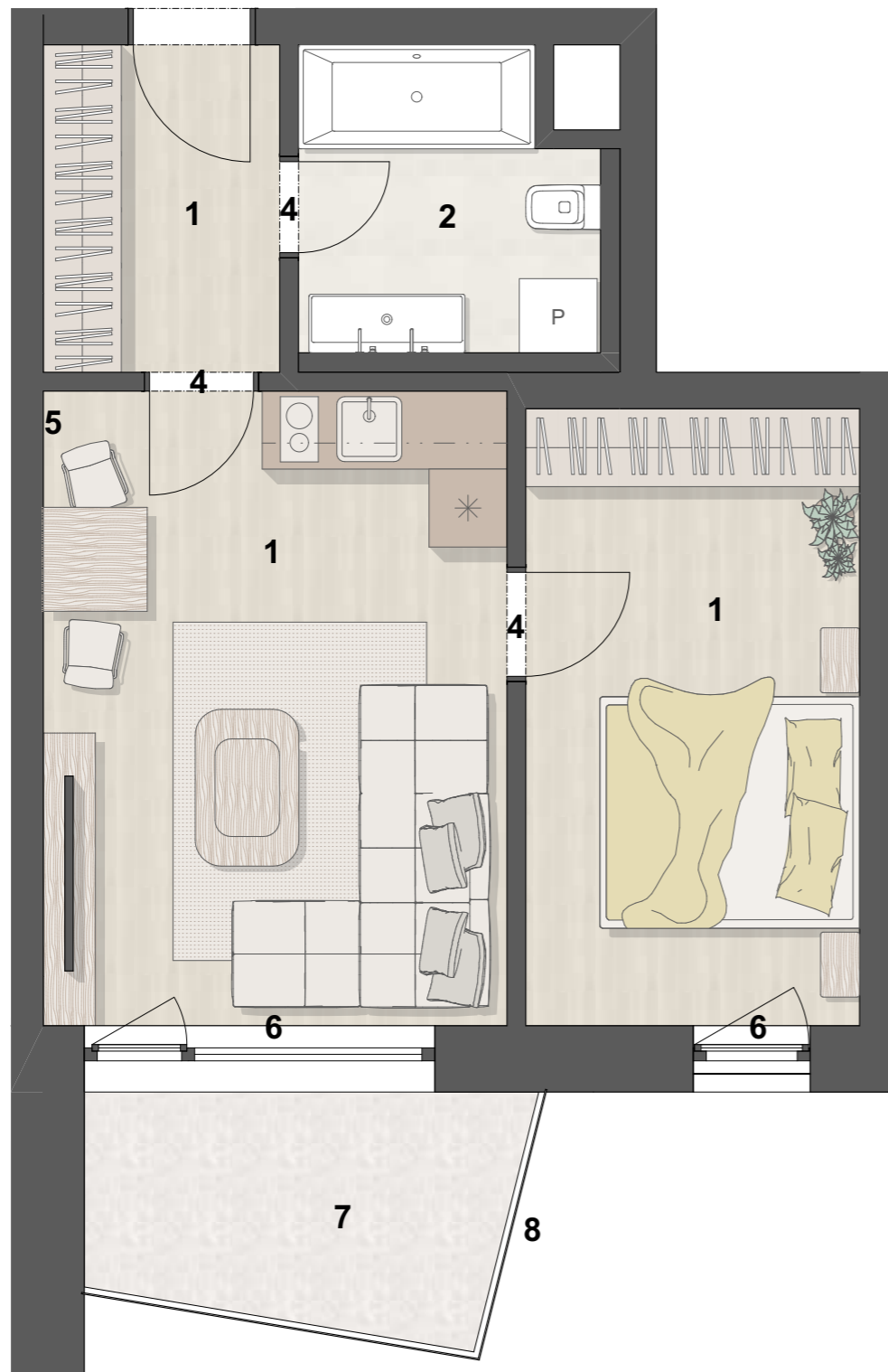
OHEŇ

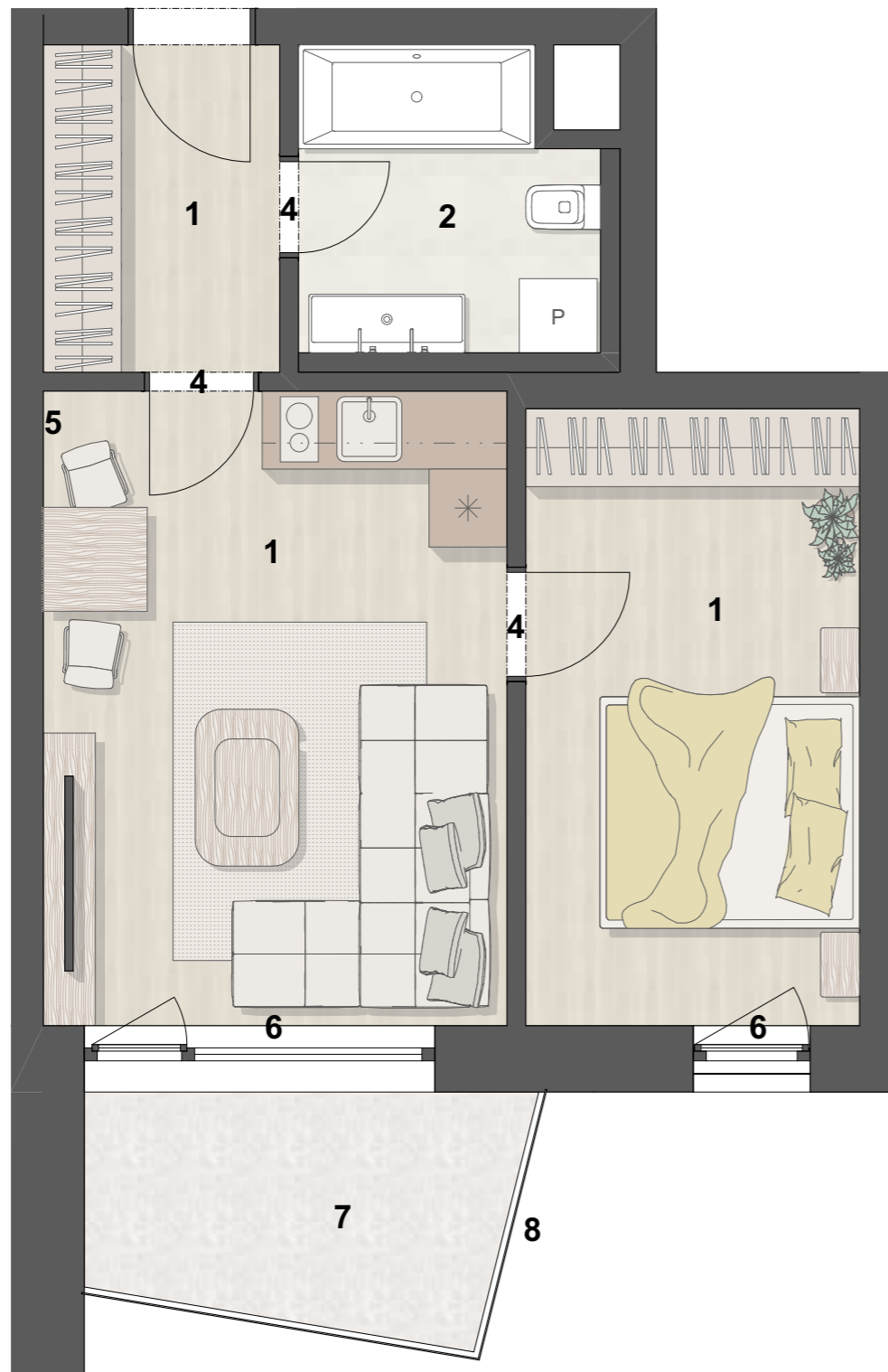


MATERIÁLOVÉ ŘEŠENÍ BYTŮ JE
INSPIROVÁNO POZEMSKÝMI ŽIVLY.











PODLAHY

- 3vrstvé dřevěné podlahy
- třída Superb
- tl.: 15 mm
- český výrobce ESCO
- evropský dub

SOKLOVÁ LIŠTA

- český výrobce ESCO
- 18 x 60 mm
- MDF lišty bílé KP 80F



ZEMĚ



CHATEAU NATURAL



VZDUCH



CHATEAU BASECOAT



VODA



SOFT TONE RAW LOOK



OHEŇ



CHATEAU ČERNÁ





DLAŽBY

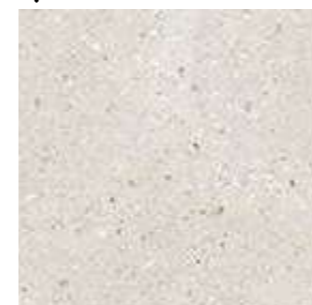
- velkofotmátové 600x600mm
- tl.: 20 mm
- rektifikované, mat, R13, antislip
- na stříh, 2 mm spára

OBKLADY

- velkofotmátové 450x1200/333x1000 mm
- tl.: 10 mm
- rektifikované, mat
- 2 provedení - hladké, strukturované
- na stříh, 2 mm spára



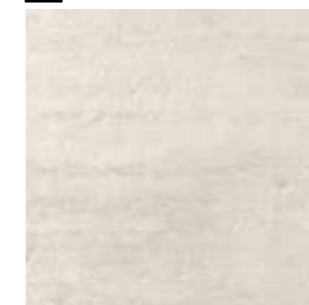
ZEMĚ



BOTTEGA CALIZA



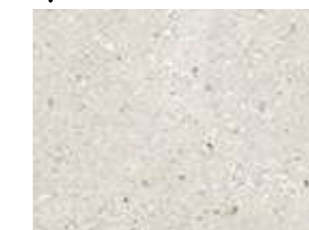
VZDUCH



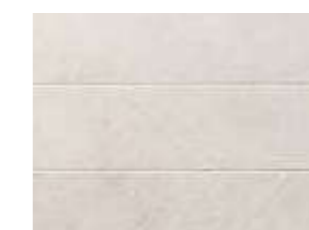
NANTES CALIZA



ZEMĚ



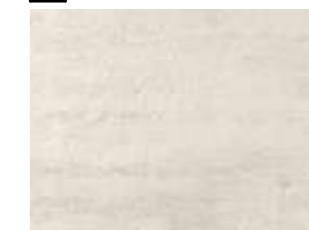
BOTTEGA CALIZA



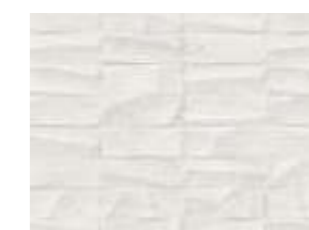
SPIGA BOTTEGA CALIZA



VZDUCH



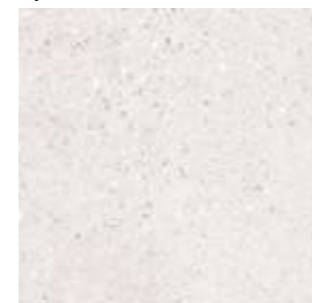
NANTES CALIZA



MOSAICO NANTES CALIZA



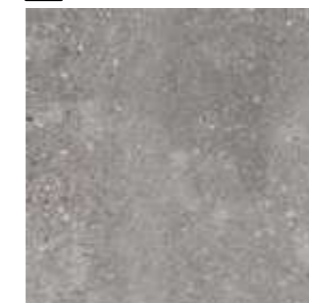
VODA



BOTTEGA WHITE



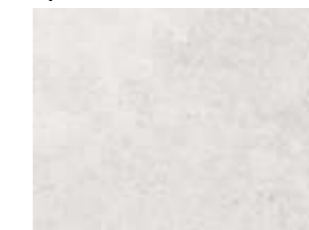
OHEŇ



BOTTEGA ACERO



VODA



BALTIMORE WHITE



CONTOUR WHITE



OHEŇ



BOTTEGA ACERO



PARK LINEAR ACERO





TERASY

- výrobce GUMIDECK
- kompozitní terasová prkna s WPC povrchem
- 21 x 70 mm
- barva: ořech



BALKONY

- výrobce VIVES AZULEJOS Y GRES
- dekor CEPPO DI GRE MARFIL
- velkoformátové 600 x 600 mm
- tl.: 10 mm





VANA

Ravak Formy 01

- 1800 x 800 x 610 mm (dle koupelny)
- barva: bílá, lesklá
- materiál: akrylát



SPRCHOVÝ KOUT - VANIČKA

Laufen Pro sprchová vanička obdélníková

- 1200 x 800 x 33 mm (dle koupelny)
- barva: bílá mat
- materiál: akrylát



SPRCHOVÝ KOUT - ZÁSTĚNA

Ravak dvoudílné sprchové dveře Nexty NDOP2

- 120 cm, výška 195 cm, výplň tl. 6 mm
- tvrzené bezpečnostní čiré sklo
- bílá (ZEMĚ, VODA, VÍTR)
- černá (OHEŇ)





UMYVADLO

typ dle koupelny

Umyvadlo Ravak Natural XJO01280000

- 800 x 450 x 140 mm
- barva: bílá lesklá



Dvojumyvadlo Ravak Natural

- 1200 x 450 x 140 mm
- barva: bílá lesklá



UMÝVÁTKO

Umývátka Ravak Classic II

- 400 x 220 x 115 mm
- barva: bílá lesklá
- možnost doplnění spodní skříňkou





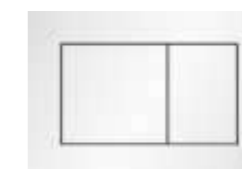
TOALETA

- Ravak Classic závěsný klozet
- 370 x 515 x 330 mm (š x h x v)
 - barva: bílá lesklá



OVLÁDÁNÍ SPACHOVÁNÍ

- Plastové ovládací tlačítko TECEnow pro dvoumnožstevní splachování
- 220 x 150 x 5 mm
 - bílá matná 9240417 (ZEMĚ, VODA, VÍTR)
 - černá matná 9240407 (OHEŇ)



WC PRKÉNKO

- Ravak Classic
- softclose (pomalé sklápění)
 - barva: bílá lesklá





ZEMĚ

kartáčovaný Warm Sunset



VODA

chrom



VZDUCH

supersteel



OHEŇ

phantom black

VANA

GROHE ESSENCE páková vanová baterie

- kartáčovaný Warm Sunset - VÍTR
- chrom - VODA
- supersteel - VZDUCH
- phantom black - OHEŇ



SPRCHOVÝ KOUT

GROHE EUPHORIA smartcontrol

- kartáčovaný Warm Sunset - VÍTR
- chrom - VODA
- supersteel - VZDUCH
- phantom black - OHEŇ



UMYVADLO, UMÝVÁTKO

GROHE ESSENCE páková umyvadlová baterie

- kartáčovaný Warm Sunset - VÍTR
- chrom - VODA
- supersteel - VZDUCH
- phantom black - OHEŇ





BEZPEČNOSTNÍ DVEŘE

- výrobce Next
- bezpečnostní dveře SD 101
- bezpečnostní třída 3
- 17 jisticích bodů
- povrch lakovaný, RAL 085 80 10 - chodba
- povrch lakovaný, RAL 9010 - interiér bytu



POVRCH - CHODBA



POVRCH - INTERIÉR BYTU

ZÁRUBEŇ

- výrobce NEXT
- bezpečnostní zárubeň SF1
- ocelová s integrovaným těsněním

KOVÁNÍ

- výrobce NEXT
- kování Next T2
- bezpečnostní třída 3
- povrch elox titan





ZEMĚ



VODA



VZDUCH



OHEŇ

DVEŘNÍ KŘÍDLO - PROSKLENÉ

- SAPELI interiérové dveře
- laminátové
- typ Mera Komfort, varinta 44
- typ Talia, varinta 40
- zasklení Satinato bílé antiscratch
- falcové



DVEŘNÍ KŘÍDLO - PLNÉ

- SAPELI interiérové dveře
- typ Elegant Komfort, varianta 10
- falcové



CPL dub Halifax přírodní

CPL bílá perla

CPL dub skandinávský

CPL ořech

ZÁRUBEŇ

- SAPELI, typ Mini Obtus
- laminátové HPL/CPL, dřevěné
- falcové
- obložkové

KLIKY

M&T Lusy

- broušená nerez - ZEMĚ, VODA, VÍTR
- titan černý mat - OHEŇ
- WC zámek - toaleta, koupelna (v barvě kliky)



WC zámek



broušená nerez



broušená nerez



broušená nerez



titan černý mat



SPÍNAČ

- ABB-free@home
- ABB Levit M
- barva: perleťová / ledová bílá (ZEMĚ, VODA, VÍTR)
- barva: onyx / kouřová černá (OHEŇ)

ZÁSUVKA

- ABB-free@home
- ABB Levit M
- barva: perleťová / ledová bílá (ZEMĚ, VODA, VÍTR)
- barva: onyx / kouřová černá (OHEŇ)



ZEMĚ



perleťová / ledová bílá



perleťová / ledová bílá



VZDUCH



perleťová / ledová bílá



perleťová / ledová bílá



VODA



perleťová / ledová bílá



perleťová / ledová bílá



OHEŇ



onyx / kouřová černá



onyx / kouřová černá













PODLAHY

- 3vrstvá dřevěná podlaha
- tl.: 15 mm
- třída elegance
- český výrobce ESCO
- evropský dub

SOKLOVÁ LIŠTA

- DORSIS skrytá podlahová lišta
- hliníkový profil linus 13
- 13 x 60 mm



▽ ZEMĚ



CHATEAU NATURAL

△ VZDUCH



CHATEAU BASECOAT

▽ VODA



SOFT TONE RAW LOOK

△ OHEŇ



CHATEAU ČERNÁ





DLAŽBY

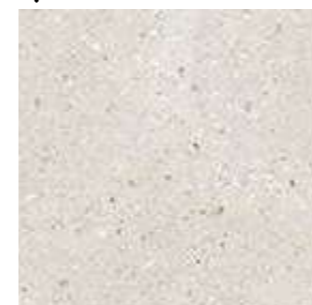
- velkoformátové 1200x1200 mm
- tl.: 20 mm
- rektifikované, mat, R10, antislip
- na stříh, 2 mm spára

OBKLADY

- velkoformátové 450x1200/333x1000 mm
- tl.: 10 mm
- rektifikované, mat
- 2 provedení - hladké, strukturované
- na stříh, 2 mm spára



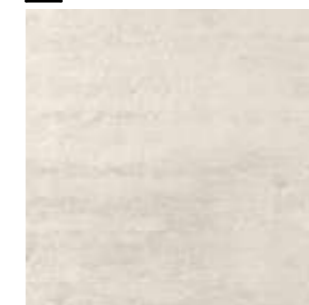
ZEMĚ



BOTTEGA CALIZA



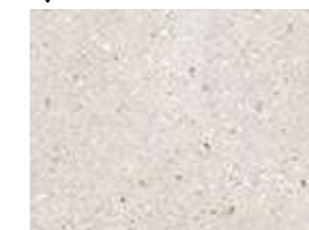
VZDUCH



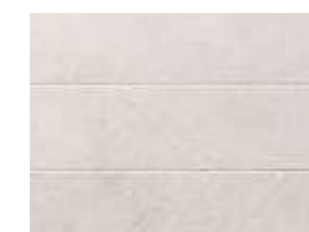
NANTES CALIZA



ZEMĚ



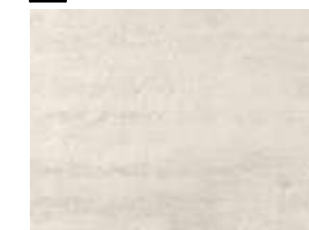
BOTTEGA CALIZA



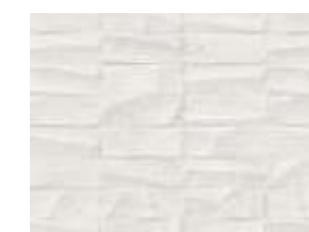
SPIGA BOTTEGA CALIZA



VZDUCH



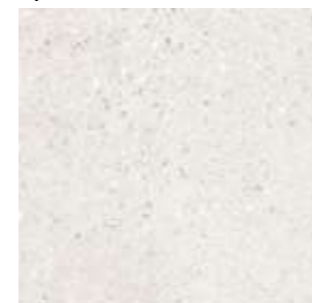
NANTES CALIZA



MOSAICO NANTES CALIZA



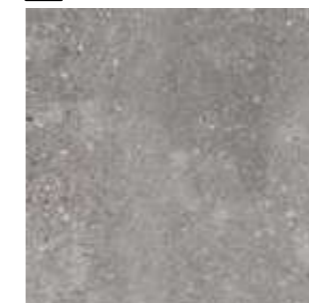
VODA



BOTTEGA WHITE



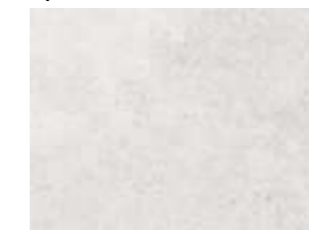
OHEŇ



BOTTEGA ACERO



VODA



BALTIMORE WHITE



CONTOUR WHITE



OHEŇ



BOTTEGA ACERO



PARK LINEAR ACERO



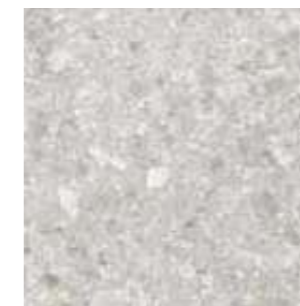
TERASY

- výrobce GUMIDECK
- Thermo jasanové dřevo
- 21 x 70 mm



BALKONY

- výrobce VIVES AZULEJOS Y GRES
- dekor CEPPPO DI GRE MARFIL
- velkoformátové 600 x 600 mm
- tl.: 10 mm

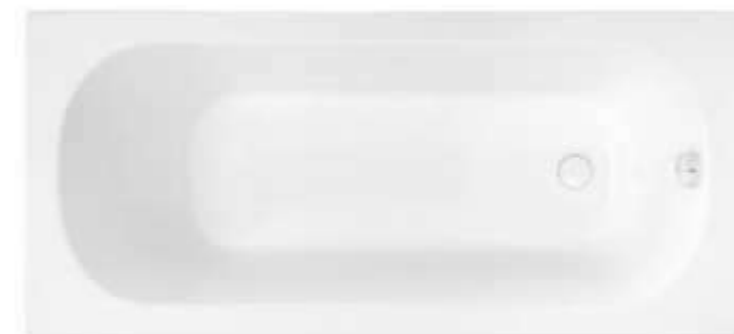




VANA

SAT Mika Plus obdélníková vana

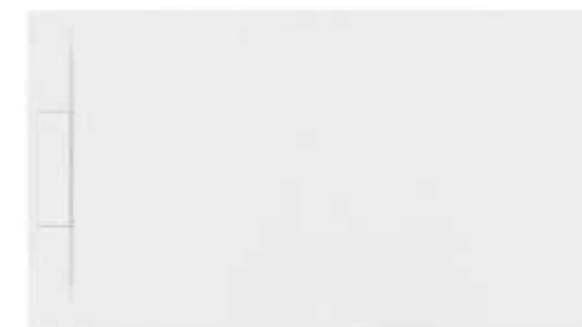
- rozměr dle dispozice bytu
- barva: bílá lesklá



SPRCHOVÝ KOUT - VANIČKA

SAT Fusion sprchová vanička Blanco

- rozměr dle dispozice bytu
- barva: bílá mat
- materiál: litý mramor



SPRCHOVÝ KOUT - ZÁSTĚNA

INDA azure

- výška 200 cm, výplň tl. 8 mm
- tvrzené bezpečnostní čiré sklo
- bezrámové řešení





UMYVADLO

CATALANO green lux

- 650 x 400 x 140 mm
- barva: satin white lesklá



UMYVADLOVÁ SKŘÍŇKA

CATALANO Horizon 5M10050BM

- 960 x 480 x 375 mm
- barva: satin white
- + keramická deska na konstrukci Horizon



UMÝVÁTKO

CATALANO verso

- 400 x 230 x 120 mm
- barva: satin white lesklá
- 11 253 Kč





TOALETA

CATALANO sfera eco newflush

- 540 x 350 x 280 mm
- barva: satin white lesklá



OVLÁDÁNÍ SPACHOVÁNÍ

TECE square II splachovací tlačítko

- 230 x 170 x 40 mm
- zapuštěno do roviny obkladu
- bílá matná + sklo (ZEMĚ, VODA, VÍTR)
- černá matná + černé sklo (OHĚŇ)



WC PRKÉNKO

CATALANO sfera eco soft-close

- barva: satin white lesklá





ZEMĚ

Brushed copper



VODA

Brushed steel



VZDUCH

Brushed warm steel



OHEŇ

Brushed black metal

VANA, UMYVADLO

Gessi 316 Meccanica Wall Mixer
baterie 54198 + 54283



SPRCHOVÝ KOUT

Gessi 316 Meccanica Basin Mixer
sprchová baterie 54139 + 54039



UMÝVÁTKO

Gessi 316 Meccanica Basin Mixer
umyvadlová baterie 54201



BIDETOVÁ SPRŠKA

Gessi 316 Meccanica Basin Mixer
sprchová baterie 54139





BEZPEČNOSTNÍ DVEŘE

- výrobce Next
- bezpečnostní dveře SD 101
- bezpečnostní třída 3
- 17 jisticích bodů
- povrch lakovaný, RAL 085 80 10 - chodba
- povrch lakovaný, RAL 9010 - interiér bytu



POVRCH - CHODBA



POVRCH - INTERIÉR BYTU

- výrobce NEXT
- bezpečnostní zárubeň SF1
- ocelová s integrovaným těsněním

KOVÁNÍ

- výrobce NEXT
- kování Next T2
- bezpečnostní třída 3
- povrch elox titan





ZEMĚ



VODA



VZDUCH



OHEŇ

DVEŘNÍ KŘÍDLO - PROSKLENÉ

- SAPELI interiérové dveře
- dýhované
- typ Talia, varinta 40
- konstrukce: odlehčená DTD deska
- zasklení Satinato bílé antiscratc
- bezfalcové



DVEŘE - PLNÉ

- SAPELI interiérové dveře
- dýhované
- typ Elegant Komfort, varinta 10
- konstrukce: odlehčená DTD deska
- bez skla
- bezfalcové



ZÁRUBEŇ

- SAPELI, typ Mini Obtus
- dýhované
- bezfalcové
- obložkové

ořech sukátý

bříza

dub natur clear

ořech natur

KLIKY

- M&T Minimal
- titan černý mat / titan chrom mat
- spodní rozeta dózická
- WC Minimal - zámek



WC zámek



titan černý mat



titan chrom mat



titan chrom mat



titan černý mat



SPÍNAČ

- ABB-free@home
- ABB Busch-axcent
- barva: bílá / bílé sklo (ZEMĚ, VODA, VÍTR)
- barva: černá / břidlice (OHEŇ)

ZÁSUVKA

- ABB-free@home
- ABB Busch-axcent
- barva: bílá / bílé sklo (ZEMĚ, VODA, VÍTR)
- barva: černá / břidlice (OHEŇ)



ZEMĚ



bílá / bílé sklo



bílá / bílé sklo



VZDUCH



bílá / bílé sklo



bílá / bílé sklo



VODA



bílá / bílé sklo



bílá / bílé sklo



OHEŇ



černá / břidlice



černá / břidlice







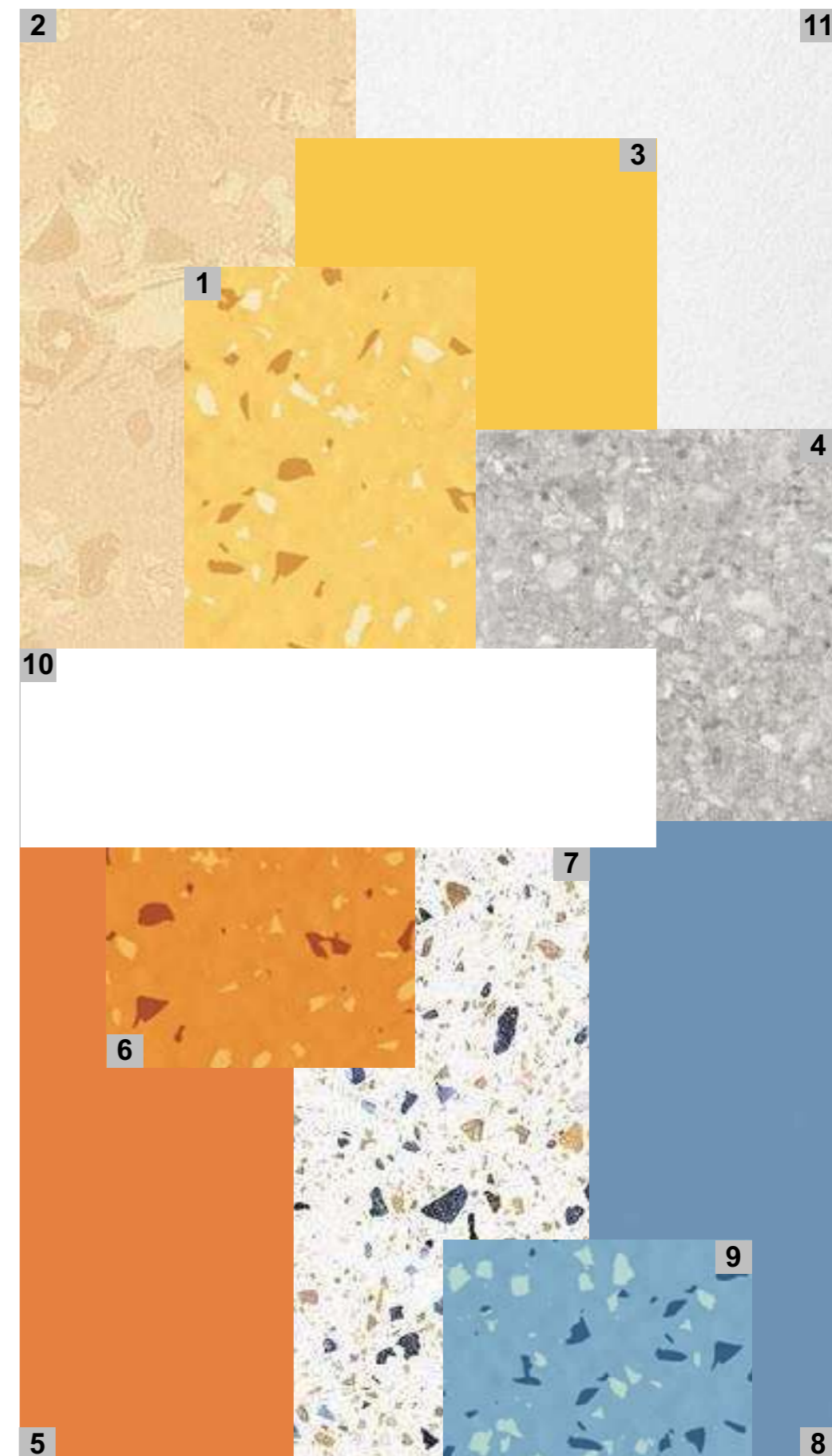








PROSTŘEDÍ MATEŘSKÉ ŠKOLY JE
INSPIROVÁNO PŘÍRODOU A SNOVOU
KRAJINOU.



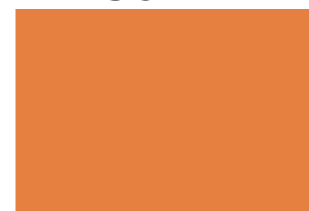


PODLAHY

výrobce Noraplan

- tl. 2 mm

UČEBNA A



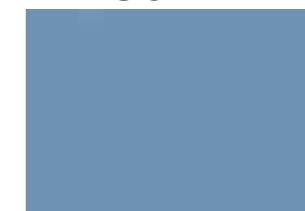
Uni 2981

ŠATNA A



Grano 5331

UČEBNA B



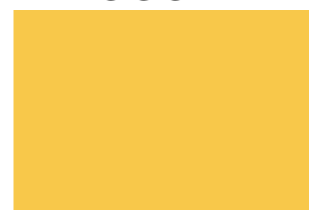
Uni 6175

ŠATNA B



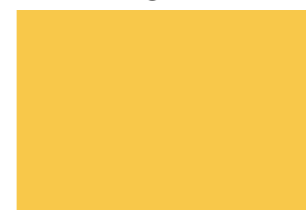
Grano 5317

LOGOPEDIE



Uni 6179

JÍDELNA



Uni 6179

ŘEDITELNA



Sentica 6508

CHODBA



Grano 5329

DLAŽBA - UMÝVÁRNA

dlažba Teraco Mineral colormix

- Teraco mineral
- 60x60 cm
- tl. 0,97 cm
- matný povrch
- provedení hran: lisovaná hrana



DLAŽBA - KUCHYŇKA, ŠATNA

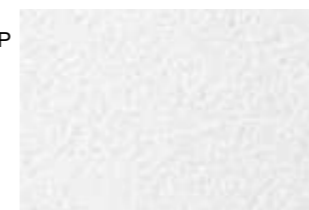
výrobce VIVES AZULEJOS Y GRES

- CEPPO DI GRE MARFIL
- velkoformátové 600 x 600 mm
- tl.: 10 mm



OMÍTKA

- sádrová omítka Rigips Rimat 100 DLP
- tl.: 10 - 15 mm, strojně
- hlazený povrch
- omyvatelný nátěr - bílá RAL 9010





TOALETA

Podlahové WC Geberit Bambini pro malé děti do 3 let

- 370 x 440 x 240 mm (š x h x v)
- barva: bílá



OVLÁDÁNÍ SPACHOVÁNÍ

Ovládací tlačítko Geberit Sigma01 pro 2 množství splachování, pro dětské WC

- 246 x 164 x 13 mm
- Deska: bílá, Ovládací tlačítko velkého spláchnutí: oceánské modré, Ovládací tlačítko malého spláchnutí: světle modré
- Deska: bílá, Ovládací tlačítko velkého spláchnutí: karmínově červené, Ovládací tlačítko malého spláchnutí: oranžové



WC PRKÉNKO

Sedací kruh Geberit Bambini pro malé děti

- barva: achátově šedá



UMYVADLO

Umyvadlo Ravak Natural XJO01250000

- 500 x 450 x 140 mm
- barva: bílá lesklá
- 4 582 Kč vč. DPH



BATERIE

GROHE ESSENCE páková umyvadlová baterie

- chrom



TOALETA

Ravak Classic závěsný klozet

- 370 x 515 x 330 mm (š x h x v)
- barva: bílá lesklá



UMÝVÁTKO

Umývatko Ravak Classic II

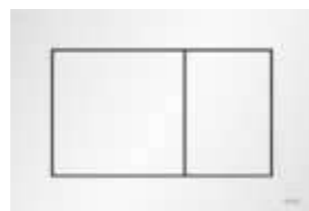
- 400 x 220 x 115 mm
- barva: bílá lesklá
- možnost doplnění spodní skříňkou



OVLÁDÁNÍ SPACHOVÁNÍ

Plastové ovládací tlačítko TECEnow pro dvoumnožstevní splachování

- 220 x 150 x 5 mm
- bílá matná 9240417



WC PRKÉNKO

Ravak Classic

- softclose (pomalé sklápění)
- barva: bílá lesklá



BATERIE

GROHE ESSENCE páková umyvadlová baterie

- chrom





SPÍNAČ

- ABB-free@home
- ABB Levit M
- barva: perleťová / ledová bílá



ZÁSUVKA

- ABB-free@home
- ABB Levit M
- barva: perleťová / ledová bílá











U UHRINEVSKA
Z a h r a d a

WWW.UHRINEVSKAZAHRADA.CZ

ŮNN

ONN architects s.r.o.
Letenské náměstí 157/4 Praha 7 Praha 7 170 00
www.onn.archi