



DOMY POD PLATANY

Technické specifikace domů a standardy

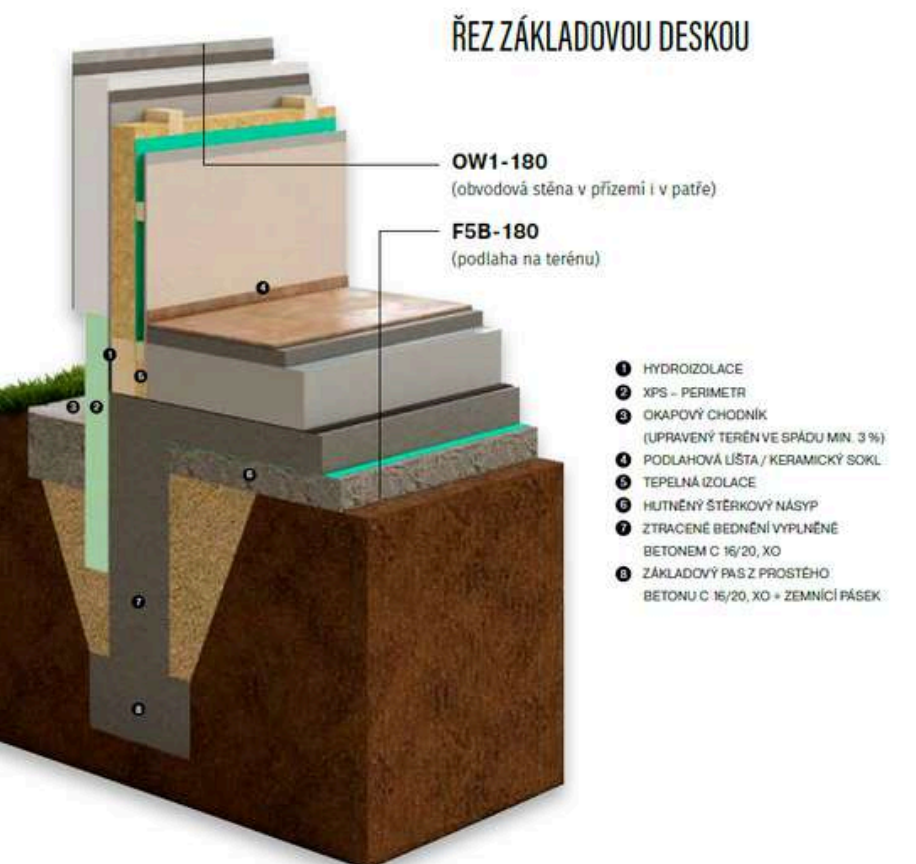


Specifikace 1: Obvodová stěna v přízemí i v patře (OW1 180)

silikonová omítka, zrnitost 1,5 mm, penetrační nátěr, armovací tkanina s tmelem, zateplení EPS 70F, lepicí hmota, Fermacell deska 12,5 mm, dřevěná konstrukce KVH 60/120 mm s vloženou tepelnou izolací 120 mm, parotěsná folie, instalační předstěna 40 mm, Fermacell 12,5 mm, vnitřní stěny s povrchovou úpravou nátěrem válečkováním v kvalitě Q2

Fasáda: EPS 70F , tl. zateplení: 180mm odstín omítkoviny: B100

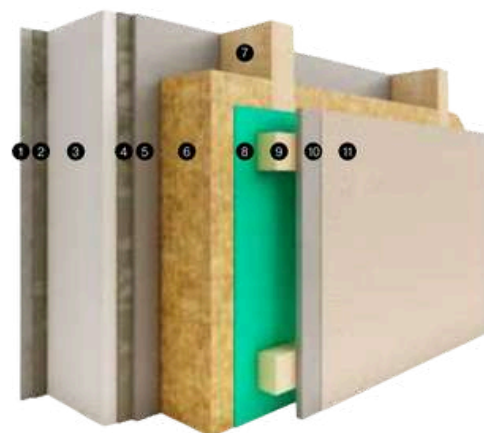
Sokl: soklový polystyren, tl. zateplení: 120mm odstín Marmolitu: MAR1 0040 - výška Marmolitu je 30cm pod úroveň zakládací lišty



OBVODOVÁ STĚNA DIFUZNĚ UZAVŘENÁ / OW1-180

U = 0,13 W/m² K | tloušťka stěny 380 mm

- 1 SILIKONOVÁ PROBARVENÁ OMÍTKA | 1,5 mm
PENETRACE
SKLOTEXILNÍ SÍŤOVINA
- 2 LEPÍCI STĚRKA | 5 mm
- 3 PĚNOVÝ POLYSTYREN | EPS 70F | 180 mm
- 4 LEPÍCI STĚRKA | 5 mm
- 5 SÁDROVLÁKNITÁ DESKA | 12,5 mm
- 6 SKLOVLÁKNITÁ IZOLACE | 120 mm
- 7 NOSNÁ KONSTRUKCE | KVH 60/120 | 120 mm
- 8 PAROZÁBRANA
- 9 INSTALAČNÍ PŘEDSTĚNA | LAŤ 40/60 | 40 mm
- 10 SÁDROVLÁKNITÁ DESKA | 12,5 mm
- 11 MALBA / OBKLAD



Specifikace 2: Podlaha 1.NP (F5B 180 PV)

Polystyren EPS 100S grafitový, betonová vrstva 50mm, systémová deska s rozvody podlahového vytápění, nášlapná vrstva – podlahová krytina.

Tl. izolantu 180mm

Specifikace 3: Strop mezi 1.NP a 2.NP, podlaha 2.NP (C3 PV)

nášlapná vrstva – podlahová krytina, betonová roznášecí vrstva, systémová deska s rozvody podlahového vytápění, OSB deska tl. 22 mm, dřevěná konstrukce KVH 60/240 mm, tepelná izolace 100 mm, SDK tl. 12,5 mm, bílá malba, strop s povrchovou úpravou nátěrem válečkováním v kvalitě Q2

Specifikace 4: Vnitřní nosné stěny (W1)

dřevěná konstrukce KVH 60/120 mm, tepelná a zvuková izolace tl. 100 mm, oboustranné opláštění Fermacell 12,5 mm, bílá malba/obklad, vnitřní stěny s povrchovou úpravou nátěrem válečkováním v kvalitě Q2

O3b Technická specifikace stavby pro patrové domy
Verze 26 - platnost od 1.1.2025

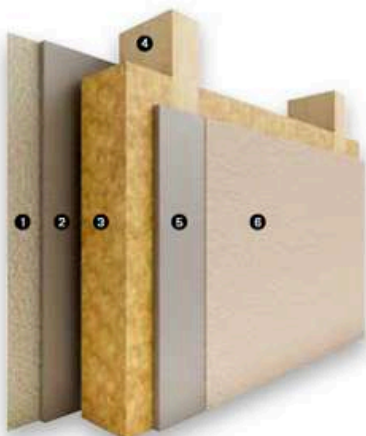
Specifikace 5: Vnitřní nenosné příčky (W2)

Dřevěná konstrukce KVH 60/100 mm, tepelná a zvuková izolace tl. 100 mm, oboustranné opláštění Fermacell 12,5 mm, bílá malba/obklad, vnitřní stěny s povrchovou úpravou nátěrem válečkováním v kvalitě Q2

NOSNÁ VNITŘNÍ PŘÍČKA / W1

tloušťka stěny 145 mm

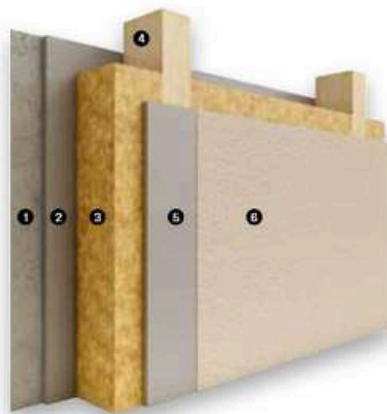
- 1 MALBA / OBKLAD
- 2 SÁDROVLÁKNITÁ DESKA | FERMACELL | 12,5 mm
- 3 SKLOVLÁKNITÁ IZOLACE | 100 mm
- 4 NOSNÁ KONSTRUKCE | 60/120 | 120 mm
- 5 SÁDROVLÁKNITÁ DESKA | FERMACELL | 12,5 mm
- 6 MALBA / OBKLAD



NENOSNÁ VNITŘNÍ PŘÍČKA / W2

tloušťka stěny 125 mm

- 1 MALBA / OBKLAD
- 2 SÁDROVLÁKNITÁ DESKA | FERMACELL | 12,5 mm
- 3 SKLOVLÁKNITÁ IZOLACE | 100 mm
- 4 NOSNÁ KONSTRUKCE | 60/100 | 100 mm
- 5 SÁDROVLÁKNITÁ DESKA | FERMACELL | 12,5 mm
- 6 MALBA / OBKLAD



Specifikace 6: Strop nad 2.NP, střecha zateplená a střešní krytina (skladby LC1 340, R2)

Střecha R2:

střešní krytina, střešní latě, kontra latě, doplňková hydroizolační vrstva, tesařská konstrukce smrk, v půdním prostoru střechy bez zateplení, bez sněhových háků, okapnička FeZn. Domy jsou ve štítech osazeny krajovou taškou.

Sklon střechy: 35°

Přesah střechy přes líc „dřevopanelu“ ve štítě: 180mm

Přesah střechy přes líc „dřevopanelu“ ve stěně: 180mm

Typ podbití: sgřecha bez podbití, bez přesahu

Střešní krytina: typ: Bramac Max | odstín: ebenově černá

Barvený odstín podbití/viditelného krovu: odstín: dub

Standardní systémové příslušenství: tvarovky odvětrání dle skutečnosti uvedené v PD



Strop nad 2.NP LCI1 340

zateplený strop nad 2.NP: tepelná izolace tl. 340mm, nosné prvky stropu dle projektu, OSB3 15mm, SDK tl. 12,5mm bílá malba
nepochozí strop nad 2..NP, bez osvětlení.

Půdní schůdky - typ: FAKRO LWF 60 (s požární odolnosti), umístění v chodbě 2NP , souběžně s krovem.

Strop s povrchovou úpravou nátěrem válečkováním v kvalitě Q2

Střešní výlez Bramac Alu

Stříška nad vchodem – Gutta Guttavordach BS 3D line 200 x 90

STŘÍŠKA NAD VCHODEM

Gutta Guttavordach BS 3D line 200 x 90



SCHODY LWF 60

- Schody LWF 60 jsou novou generací protipožárních půdních schodů, které zaručují vysoký stupeň požární ochrany a také komfortní a bezpečný přístup do půdních prostor.
- Třída požární odolnosti schodů LWF 60 je EI1/EI2=60 min (klasifikace dle EN 13501-2), ze strany místnosti, ve které byly instalovány.
- Bez osvětlení.



Specifikace 7: Okapy, svody a ostatní klempířské doplňky

Okapy a svody + příslušenství (kolena, příchytky, háky, kotlíky, čela) – lakovaný pozink – standardní černá 9005, antrazit 7016

Svody jsou ukončeny cca se spodní hranou marmolitu. Předmětem dodávky nejsou žádné komponenty pro odvod vody ze svodů směrem od domu.

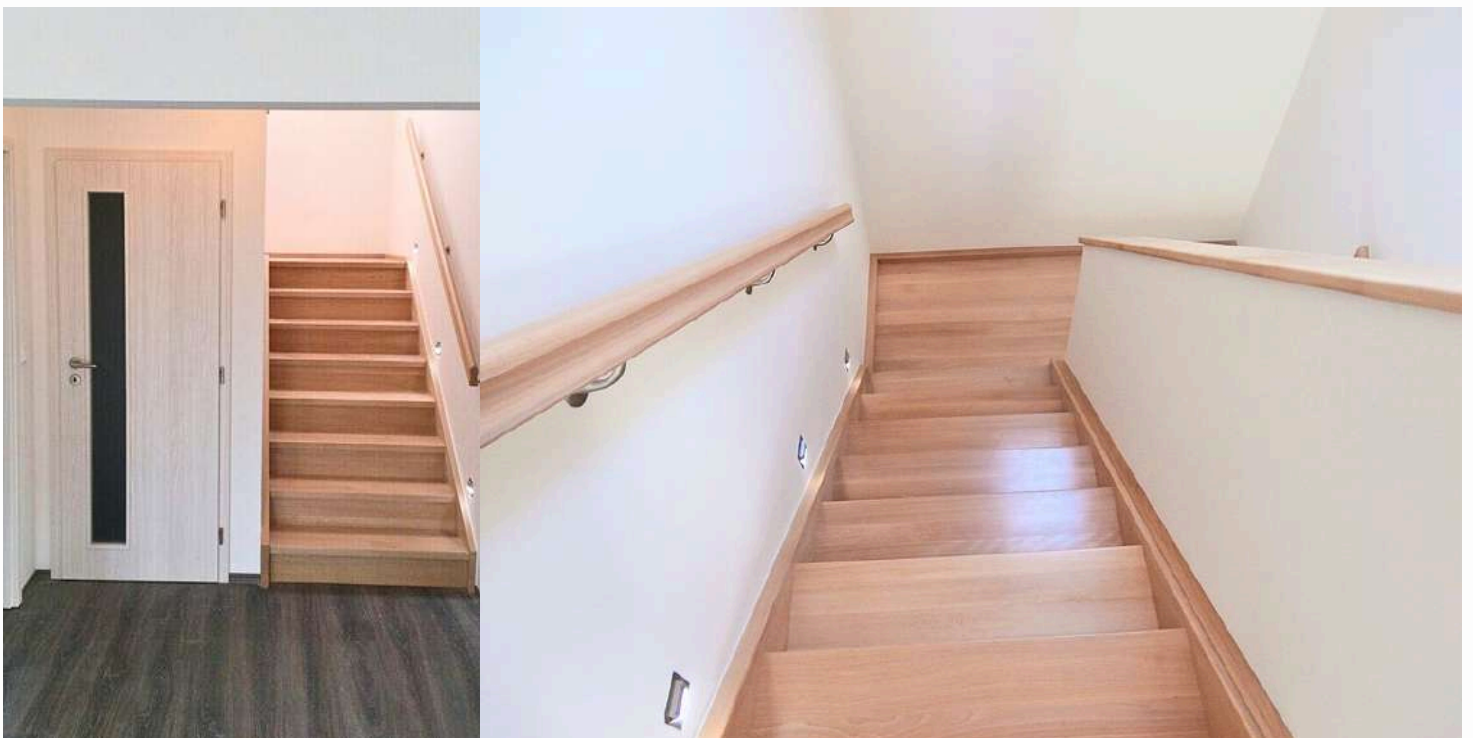


Specifikace 8: Schody a schodišťové zábradlí

Materiál schodiště: standard buková spárovka cink
Provedení schodiště katalogový dům: Sklad pod schody - středová schodišťová stěna přecházející na galerii včetně parapetu, bez SDK pod rameny schodiště, podstupnice, bez soklové lišty a bočnic, madlo nad oběma rameny schodiště, plovoucí podlaha (pokud není součástí standardu), interiérové dveře, 1x světelný vývod a vypínač

Madlo na zdi: typ madla: M2

Povrchová úprava: standard lak matný, odstín: přírodní



OKNA, DVEŘE

Specifikace 10: Okna, balkónové a vchodové dveře RI-Okna

Specifikace oken dle přílohy b) - Provedení oken OU6380-Kosmonosy dům A

O3b Technická specifikace stavby pro patrové domy
Verze 26 - platnost od 1.1.2025

Skryté podomítkové boxy včetně elektro přívodu pro dodatečné osazení vnějších žaluzií

OKNA, BALKÓNOVÉ A VCHODOVÉ DVEŘE



Okna a balkónové dveře VEKA

plastová | barva - bílá | trojsklo Ug = 0,6 W/m²K | VEKA® SOFTLINE 76 AD (pětikomorový)
| celoobvodově kování s funkcí otevírání a sklápění včetně mikroventilace, popř. fixní |
venkovní i vnitřní těsnicí fólie | balkónové dveře osazeny interiérovým parapetem

Vchodové dveře VEKA

plastové | barva - bílá | trojsklo Ug = 0,6 W/m²K | VEKA® SOFTLINE 76 AD (pětikomorový) |
klíka / koule s bezpečnostním štítkem | downitř otvíravé, třibodový uzavírací mechanismus
| celoprosklená neprůhledná výplň (trojsklo s kúrou)

Venkovní dekor oken i parapetů - Antracit
Vnitřní dekor oken i parapetů - bílá

PARAPETY

VNITŘNÍ PARAPET

Plast | barva - bílá



VENKOVNÍ PARAPET

Dhýbaný hliník | boční plastové krytky
| barva - bílá



VENKOVNÍ PARAPET PRO VCHODOVÉ A BALKÓNOVÉ DVEŘE

Přírodní hliník tl. 2 mm | bez přesahu |
barva - stříbrná

Specifikace 12: Vnitřní dveře

SEPOS plné, otvíravé, bez prosklení. Obložkové zárubně. Přejímací lišty pod křídlem: stříbrný elox U nevětraných místnostech je předmětem dodávky provětrávací mřížka ve dveřích.

Typ a povrchová úprava: CPL STANDARD – voština

Odstín: šedá / dub corbridge / javor west / wenge west / ořech / olše / bardolino (3D) – provedení ostrá hrana

Kování: LUSY – rozetové kulaté BB nerez, dozický klíč.

Dveře posuvné do pouzdra, mezi místnostmi č. 1.01 a 1.02 a mezi 2.03 a 2.04

INTERIÉROVÉ DVEŘE

Typ

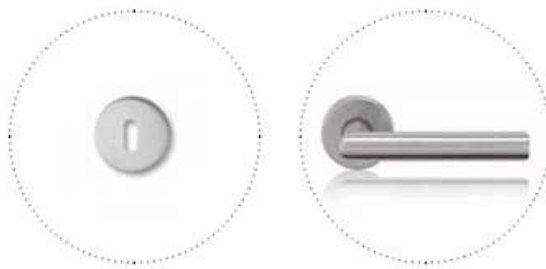
SEPOS plné | otvíravé, bez prosklení | obložkové zárubně | CPL STANDARD



DVEŘNÍ KOVÁNÍ

Typ

LUSY | rozetové kulaté BB nerez | dozický klíč



INSTALACE

Specifikace 15: Elektroinstalace – kompletní montáž

Vypínače a zásuvky: Schneider Unica Studio - bílá, zásuvky jsou osazeny cca 300mm a vypínače cca 1200mm nad

úrovni podlahy
(zásuvka pro topný žebřík cca 150mm nad úrovni podlahy)

Nekatalogové domy: obytná místnost 1ks světelný vývod, 1ks vypínače a 3ks zásuvky

ostatní místnosti 1ks světelný vývod, 1ks vypínače a 1ks zásuvky

ob. pokoj s kuch. koutem 3ks světelný vývod, 3ks vypínače a 11ks zásuvky celkem, resp. viz

samostatná příloha smlouvy

kuchyně 1ks světelný vývod a samostatná příloha smlouvy

Ventilátor: jen v koupelnách bez oken a WC bez oken

Rozvody pro Digestoř: cirkulační

TV zásuvka: 1ks - obývací pokoj

Vývody na světla: ukončeny objímkou se žárovkou

Elektro rozvody: měď

Elektrorozvaděč: ve specifikaci pro daný typ domu

Hromosvod: slitina hliníku (AlMgSi), dle P.D.

Příprava na FVE: průchodka z půdy do technické místnosti

Hasicí přístroj a detektor kouře budou osazeny v souladu s požární zprávou.

ELEKTROINSTALACE



VYPÍNAČE A ZÁSUVKY

- Schneider Electric Unica Studio
- barva bílá
- vypínače – osazení cca 1200 mm nad úrovní podlahy
- zásuvky – osazení cca 300 mm nad úrovní podlahy
- TV zásuvka – 1 ks v obývacím pokoji

Nekatalogové domy

- obytná místnost – 1 ks světelný vývod, 1 ks vypínače a 3 ks zásuvky
- ostatní místnosti – 1 ks světelný vývod, 1 ks vypínače a 1 ks zásuvky
- obývací pokoj s kuchyňským koutem – 3 ks světelný vývod, 3 ks vypínače a 11 ks zásuvky celkem
- samostatná kuchyně – 1 ks světelný vývod, 1 ks vypínače a 6 ks zásuvky

Ventilátor

- jen v koupelnách a WC bez oken

Vývody na světla

- ukončeny objímkou se žárovkou

Elektrorozvaděč

- ve specifikaci pro daný dům

Elektro rozvody

- měď

Hromosvod

- slitina hliníku (Al Mg Si)
dle projektové dokumentace.

Specifikace 16: Topení a ohřev TUV – kompletní montáž

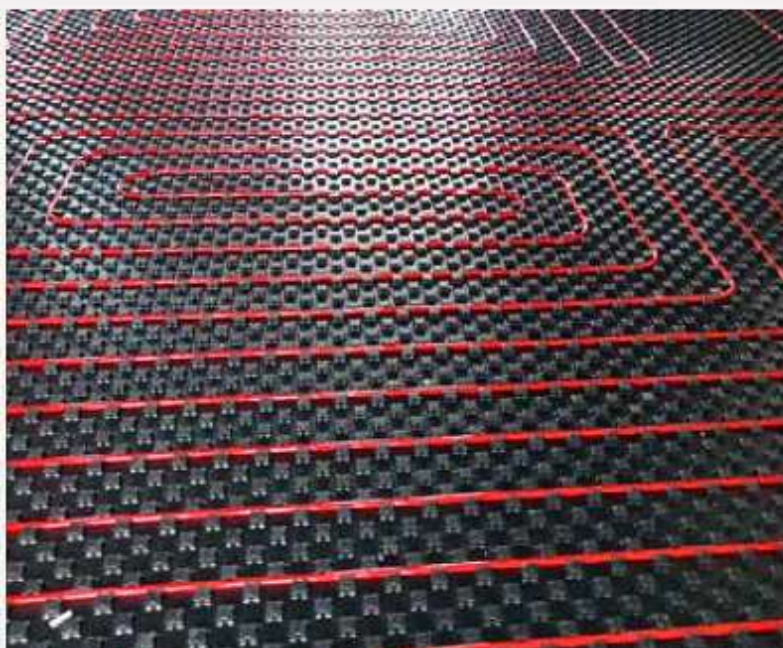
Zdroj: TČ Vaillant vzduch/voda se zásobníkem TUV, regulace pomocí referenčního termostatu

Místěného v obývacím pokoji

Topná tělesa: Podlahové vytápění

Koupelna: Elektrický topný žebřík v ceně 3.268,- Kč - velikost a výkon dle projektu, samostatně regulovatelný

TEPLOVODNÍ PODLAHOVÉ TOPENÍ



VAILLANT

Renomovaný dodavatel zdrojů vytápění, specialista na plynové kotle, tepelná čerpadla a další systémová řešení.

TEPELNÁ ČERPADLA

Technologie zaměřená na budoucnost –
vytápějte ohleduplně k životnímu prostředí
a šetřete provozní náklady

Proč si pořídit?

- + teplená čerpadla značky Vaillant využívají všechny dostupné obnovitelné zdroje energie (vzduch, země, voda)
- + dokáží uspokojit i ty nejnáročnější zákazníky
- + jsou vysoce účinná, velmi tichá a poskytují vysoký stupeň komfortu



Specifikace 18: Sanitární instalace – kompletní montáž

Plastový rozvod studené a teplé vody (s pěnovou izolací) od vodoměru resp. od ohřívače až k místu odběru. Venkovní odběrné místo s nezámrazným ventilem. Rozvody kanalizace jsou provedeny z KG a HT potrubí.

Rozvody vody i kanalizace končí na hraně základové desky. Neobsahuje mj.: vodoměr, vodoměrná sestava ani další zařízení na úpravu tlaku a kvality vody.

Upozornění: Schéma koupelen v přiloženém katalogovém listu domu je pouze ilustrační a neslouží jako podklad k realizaci ani kalkulaci přípočtů/odpočtů SIKO. Pro tyto přípočty/odpočty jsou závazné částky a specifikace uvedené v této specifikaci č. 20.

Vybavení koupelny v přízemí:

1 ks sprchový kout čtverec 90x90 – komplet vč. baterie a zástěny v ceně do 19 445,- Kč, 1 ks umyvadlo bílé vč. příslušenství a baterie v ceně do 5 289,-Kč, 1 ks závěsné WC Geberit s předstěnou (pokud WC není samostatně) vč. příslušenství v ceně do 12 365,-Kč.

Vybavení koupelny v přízemí

- 1 ks sprchový kout čtverec 900 x 900 mm | včetně baterie a zástěny | v ceně do 19 445 Kč
- 1 ks umyvadlo bílé | včetně příslušenství a baterie | v ceně do 5 289 Kč
- 1 ks závěsné WC Geberit s předstěnou (pokud WC není samostatně) | včetně příslušenství | v ceně do 12 365 Kč



VNITŘNÍ POVRCHOVÉ ÚPRAVY

Specifikace 18: Sanitární instalace – kompletní montáž

Plovoucí podlahy:

Egger laminátové 8/32 Classic, v ceně dodávky do 477 Kč/m², lepená přechodová lišta oblouková,

v barvě stříbrný ELOX 01/30 mm, přitloukaná nebo lepená soklová lišta (bez spojovacích prvků), typ

Egger MDF CUBICAL (formát 58 x 14 x 2400mm)

Dekor plovoucí podlahy a soklové lišty: XXXXX

Dlažba: zádveří, koupelna, WC, technická místnost

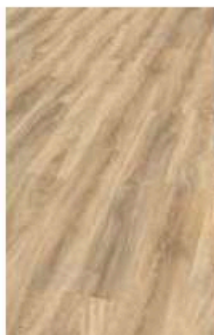
pokládka „na stříh“ (kolmo na stěny), dodávka v ceně do 775 Kč/m², lepeno na lepící tmel a spárováno

dle přání, soklový pásek z dlažby řezaný do v=10cm, standard v rozměru 600x600mm

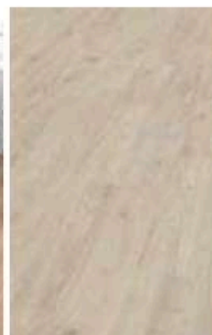
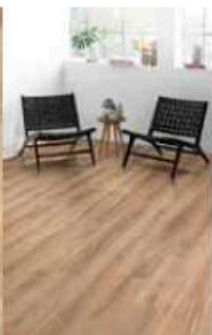
Maximální rozměr dlažby 630mm za příplatek, nad tento rozměr již nelze dlažby realizovat

PLOVOUCÍ PODLAHY

- laminátová plovoucí podlaha Egger 25+ Eclis 8/32 Classic | v ceně dodávky do 477 Kč/m²
- přechodová lišta oblouková | barva stříbrný ELOX 01 | šířka 30 mm



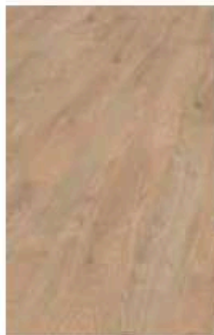
EL1055 Dub Bardolino



EL1067 Dub Ashcroft



EL2090 Dub Conway



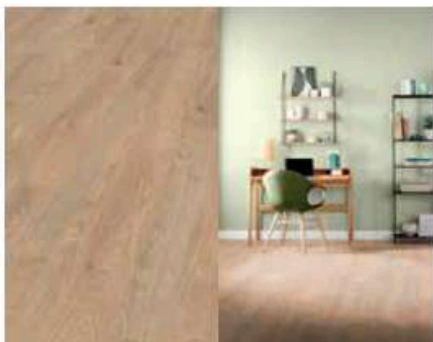
EL2091 Dub Conway přírodní



EL2730 Dub Amiens světlý



EL2771 Kaštan Girona bílý



EL2091 Dub Conway přírodní



EL2730 Dub Amiens světlý



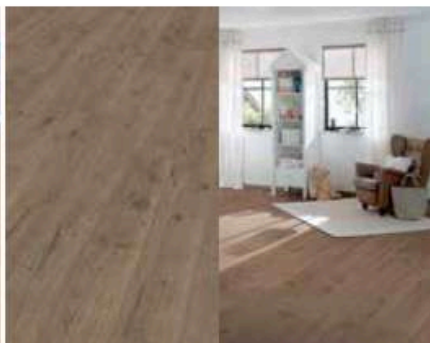
EL2771 Kaštan Girona bílý



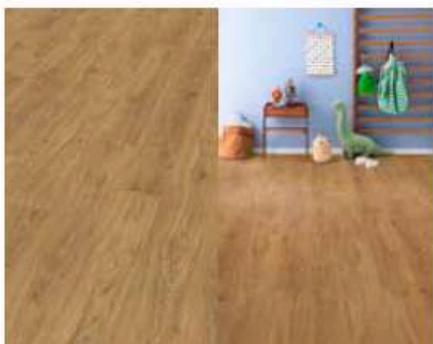
EL2822 Dub Livingstone přírodní



EL2834 Dub Murom



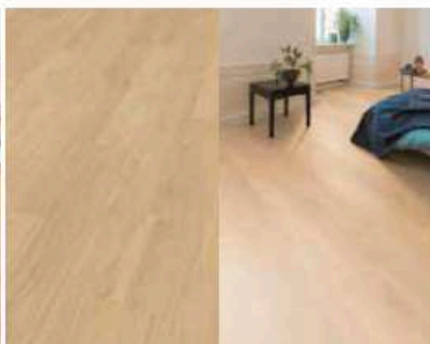
EL2835 Dub Murom přírodní



EL2863 Dub Asgil medový



EL2970 Dub Nord přírodní



EL2974 Dub Matera světlý



Obklad:

koupelna do výšky zárubně dveří, WC do výšky 150 cm, pokládka „na stříh“,
dodávka v ceně do 646 Kč/m², standard v rozměru 300x600mm
Maximální rozměr obkladu 630mm za příplatek, nad tento rozměr již nelze
obklad realizovat. Za příplatek dále i mozaiky, listely atd.
Přípojky na pozemku dle rozpisu v příloze d) - Rozpis přípojek - odhad před
projektem

VNITŘNÍ POVRCHOVÉ ÚPRAVY

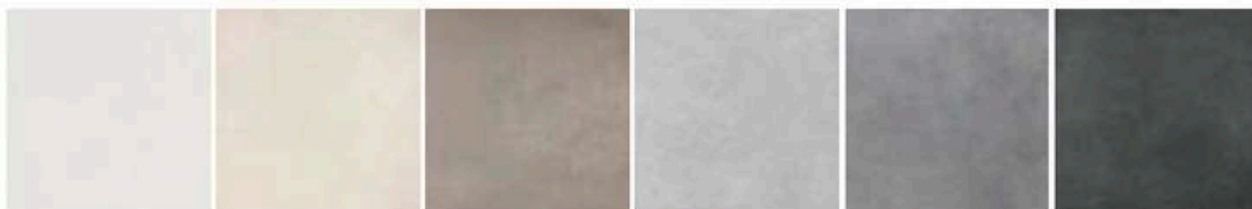
Vyobrazení materiálu je pouze informativní, záleží na výběru klienta.

Dlažba RAKO

zádveří, koupelna, WC, technická místnost | pokládka "na stříh" (kolmo na stěny) | dodávka v ceně do 775 Kč/m² |
lepeno na lepicí tmel | spárováno dle přání zákazníka | soklový pásek z dlažby řezaný do v = 100 mm

série RAKO EXTRA

rozměr 600 x 600 x 10 mm | betonový design | matně provedení | mrazuvzdorné



bílá

slonová kost

hnědo-šedá

světlá šedá

tmavá šedá

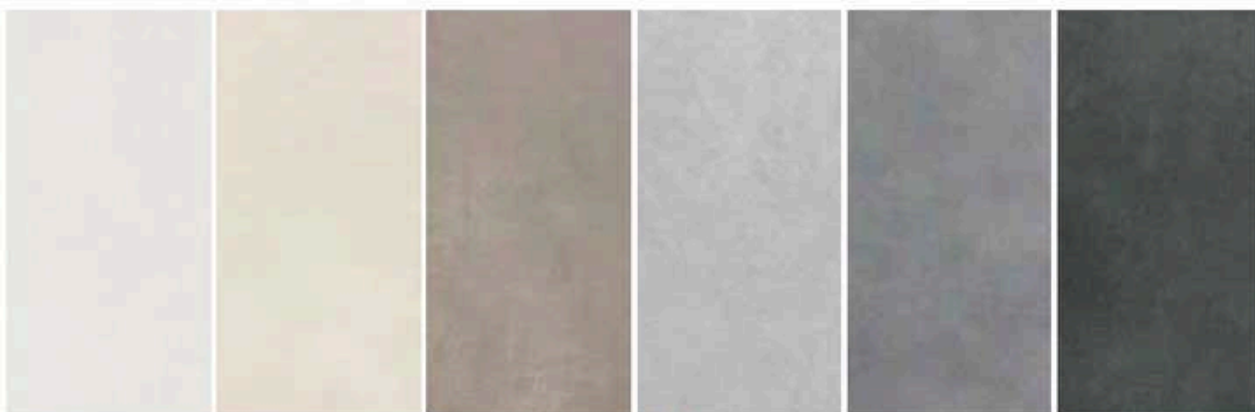
černá

Obklad RAKO

koupelna do výšky zárubně dveří | v případě samostatného WC do výšky 1500 mm | pokládka "na stříh" | dodávka v ceně do 646 Kč/m² |
lepeno na lepicí tmel | spárováno dle přání zákazníka

série RAKO EXTRA

rozměr 300 x 600 x 8 mm | betonový design | matně provedení | mrazuvzdorné



bílá

slonová kost

hnědo-šedá

světlá šedá

tmavá šedá

černá



MÁTE OTÁZKY?

**Veškeré informace o
developerském projektu
DOMY POD PLATANY vám rád
poskytne Jan Štěpánek.**

Neváhejte se na mě obrátit.

JAN ŠTĚPÁNEK
realitní makléř,
spolupřítel TAURUM reality

720 704 275
JAN.STEPANEK@TAURUM.CZ

REALIŤÁK
ROKU 2024
CELKOVÝ VÍTEŽ



www.domypodplatany.cz

Všechny informace jsou orientační.