



KATALOG STANDARDŮ: Apartmány Nová Pec

SVISLÉ NOSNÉ KONSTRUKCE

- Obvodové zdivo pórobetonové (pb) tvárnice YTONG 300, vnitřní nosné zdivo pb YTONG 250, příčky pb YTONG 100(150), akustické mezibytové zdivo vápenopískové tvárnice SILKA. Vše zděné na tenkovrstvou maltu.

VODOROVNÉ NOSNÉ KONSTRUKCE

- Strop nad 1.NP montovaná konstrukce ze systému YTONG Ekonom (žb nosníky, pórobetonové stropní vložky, vyztužení betonářskou ocelí, monolitická betonová zálivka stropních nosníků – celková tl. konstrukce 250 mm.

SCHODIŠTĚ

- ŽB deska tl. 140 mm z betonu C 25/30 XC1 ve tvaru písmene „L“ uložená do drážky přilehlých nosných stěn, příp. bude podezděné • Dřevěné náslapy

FASÁDA

- ETICS (EPS 100F tl. 200 mm, sokl XPS polystyren tl. 180 mm) lepící a vyztužná vrstva, tenkovrstvá probarvená omítka, odstín lomená bílá; v části bude objekt opatřen skládaným provětrávaným pláštěm s vloženou minerální izolací krytou paropropustnou folií a dřevěným palubkovým obkladem.

ZÁBRADLÍ

- Ocelové s nátěrem v tmavé barvě, dle projektové dokumentace

STÍNĚNÍ

- Příprava pro montáž venkovních předokenních žaluzií (box, napájení).

STŘECHA

- Střešní tašky BRAMAC Tegalit ebenově černá

DVEŘE VSTUPNÍ DO OBJEKTU

- Plastové (samozavírač, paniková klika,), dozický zámek

OKNA A BALKONOVÉ DVEŘE

- Vnější výplně otvorů (okna a balkonové bezprahové dveře) plastové (PVC profily, stavební hloubka 82 mm, barva antracit), zasklené izolačním trojsklem, plastový distanční rámeček, koeficient min. $U_w 0,9 \text{ W/m}^2 \text{ K-1}$ pro celé okno, trojitě těsnění, ocelové celoobvodové kování čtyřpolohové vč. závory proti svěšování oken (ref. MACO MULTI TREND), terasové dveře podkladový profil z purenitu tl. 50 mm.

DVEŘE VNITŘNÍ

- Vnitřní dveře bez prahu, v. 1970 mm s povrchovou úpravou CPL folie hladké, plné příp. prosklené v obložkové zárubni, kování rozetové, dozický příp. WC zámek

PŘÍČKY A INSTALAČNÍ PŘEDSTĚNY

- Dle projektové dokumentace – zděné, sádkartonové.



POVRCHY VNITŘNÍCH STĚN

- Vnitřní omítky dvouvrstvé hladké (vápenocementové jádro, štuková vrstva), strojově zpracované bez shluků a prasklin v tl. 15 mm. Napojení omítek na rámy oken a dveří ošetřena omítkovou plastovou začišťovací APU lištou, rohy opatřeny systémovými omítkovými lištami. Na stěnách a stropu malba vč. penetrace.

POVRCHY STROPŮ

- Stropy v bytových jednotkách – dvouvrstvé hladké (vápenocementové jádro, štuková vrstva)

PODLAHY

- Obývací pokoj, ložnice, chodba, kuchyňský kout – vinylová podlaha, bez přechodových lišt
- Koupelna, WC – keramická dlažba, dle výběru standardu.
- Terasa – sibiřský modřín

ZAŘIZOVACÍ PŘEDMĚTY

- Sprchový kout s vaničkou a s posuvnými nebo otevíravými dveřmi z čirého skla.
- Umyvadlo a umývatko – bílé, keramické, chromový sifon, umyvadlová výpusť click-clack.
- WC – bílá závěsná mísa, keramické, plastové sedátko soft close, nádržka – předstěnový modul, ovládací tlačítko bílé.
- V technické místnosti je příprava pro napojení automatické pračky dle výkresové dokumentace.
- Baterie umyvadlové – pákové, stojánkové, povrch chromový.
- Baterie sprchové – pákové, podomítkové, sprchový set, povrch chromový.

ZDRAVOTNĚ TECHNICKÉ INSTALACE

- Na přívodu studené a teplé vody do bytové jednotky jsou osazeny bytové podružné vodoměry
- Pro napojení kuchyňské linky je provedena příprava potrubí kanalizace, studené a teplé vody, ukončené v pozici dle projektové dokumentace.
- Na vybraných předzahrádkách a terasách dle projektové dokumentace jsou umístěny nezámrzné vodovodní ventily.

OBKLADY, DLAŽBY

- Koupelna, WC – keramický obklad dle výběru standardu, výška obkladu k sádkartonovému pohledu.
- Kuchyňský kout – bez obkladu.
- Keramické obklady a dlažby jsou vyspárovány spárovací hmotou dle standardu.
- Rohové a ukončovací lišty – nerez brus.
- Sokl – Al matný hliník

VZDUCHOTECHNIKA

- Lokální ventilátory v koupelnách, odtah od digestoře.

ELEKTRO

- Koncové prvky-vypínače, zásuvky
- TV příjem internetovým připojením
- Příprava pro nabíjecí stanice elektromobilů
- Podružné měření spotřeby apatrmánů
- Příprava na osazení RACK v technické místnosti



VYTÁPĚNÍ

- Vytápění apartmánu je řešeno tepelným čerpadlem (voda-vzduch)-podlahové topení 1NP viz v kombinaci s el. rohoží (obě koupelny) a nástěnnými přímotopy (2NP).
- Bytový rozdělovač je osazen v prostoru zádveří bytové jednotky, chodbě nebo v komoře, dle projektové dokumentace.
- Individuální regulace teploty jednotlivých obytných místností.
- V koupelnách jsou osazeny elektrické topné žebříky – povrch bílá.

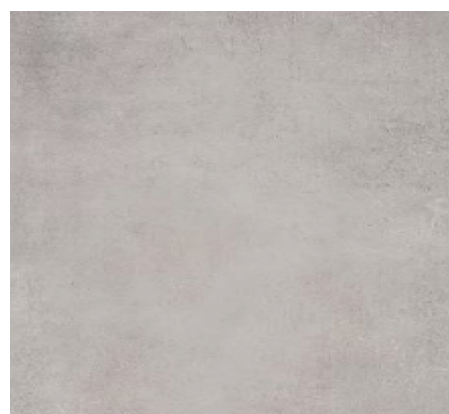
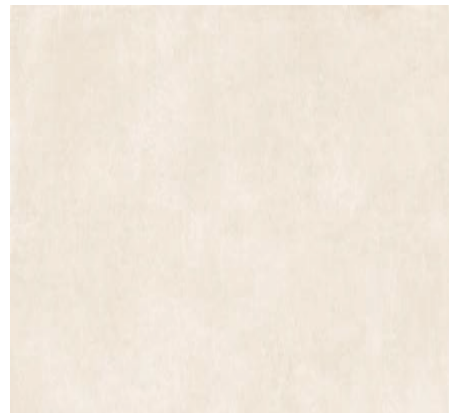
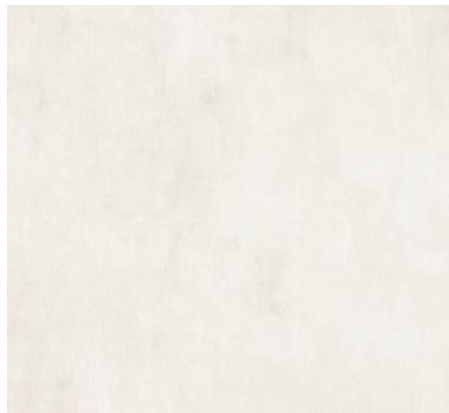
OSTATNÍ

- Plochy okolo domu upraveny, zatravněny.
- Parkovací místa zpevněna zatravněvacími prvky.
- Oplocení nízkým drátěným plotem.



OBKLADY, DLAŽBY

- Série: Novabell Open
- Rozměr: 60x60cm, 60x120cm
- Tloušťka: 0,9cm
- Barevnost: Avorio, Avana, Tortora, Moka, Grigio, Antracite
- Spárování: Dle vybrané barevné varianty, cementová spárovací hmota



VINYLOVÉ PODLAHY

- Série: Avvio
- Rozměr: 1320 x 199 mm
- Tloušťka: 2,5 mm
- Dekory: Summer Oak 22565, Sommerset Oak 22342
- Pokládka: Lepení



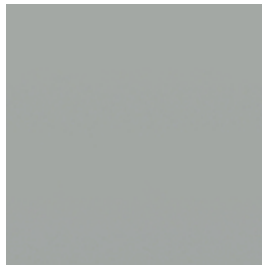
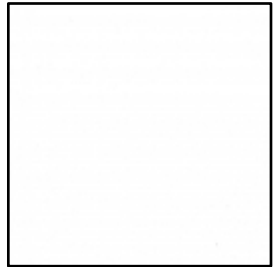
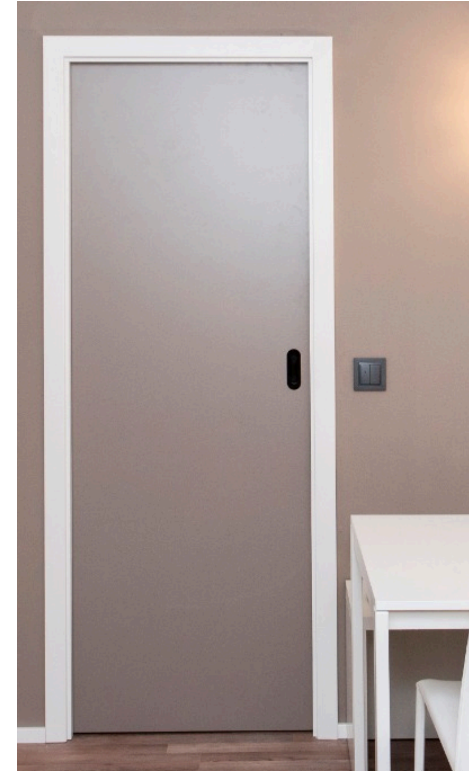
KONCOVÉ PRVKY

- Série: ABB Time
- Barva: Bílá



INTERIÉROVÉ DVEŘE KŘÍDLOVÉ, POSUVNÉ

- Rozměr: 2 100 mm výška, bezfalcové
- Zárubeň: obložková, pokos
- Povrch: Šedá, Bílá, Dub, CPL laminované
- Výplň: plné (prosklené jen do obývacího pokoje)
dveře do WC, koupelny a komory podříznuté (bez větracích mřížek)





ZAŘIZOVACÍ PŘEDMĚTY

- **Umývatko:** Keramické
- Barva: Bílá
- Rozměr: 50x24cm
- **Umyvadlo:** Keramické
- Barva: Bílá
- Rozměr: 60x42cm
- **Spodní skříňka k umyvadlu:**
- Barva: Dub
- **Zrcadlo osvětlené:**
- Rozměr: 60cm
- **WC závěsné, vč. sedátka:** Keramické
- Barva: Bílá
- **Sprchová vanička:** Umělý kámen
- Barva: Bílá
- Rozměr: 100x100 cm
- **Sprchová zástěna:**
- Barva: Chrom lesk/čiré sklo s úpravou
- Rozměr: 100x100cm





- **Baterie myvadlová:** Stojánková páková, s výpustí
- Barva: Chrom
- **Baterie sprchová:** Podomítková páková s přepínáním mezi hlavovou a ruční sprchou
- Barva: Chrom
- **Otopný žebřík:** Vytápění syst.vodou+el.patronou
- Barva: Koupelna-bílá, technická místnost-bílá
- Rozměr: 450x1540mm
- **Obklady, dlažby:**
- Barva: Avorio, dekor
- Rozměr: 60x120 cm



Disclaimer: Veškeré informace a údaje včetně vizualizací uvedené v tomto dokumentu jsou pouze informativní povahy. Vizualizace, grafická zobrazení a obsahové popisy netvoří přesnou předlohu realizace stavby projektu nebo apartmánů a představují pouze orientační zobrazení, které může v budoucnu podléhat změnám. Závažným podkladem realizace je považována výhradně smluvní dokumentace.