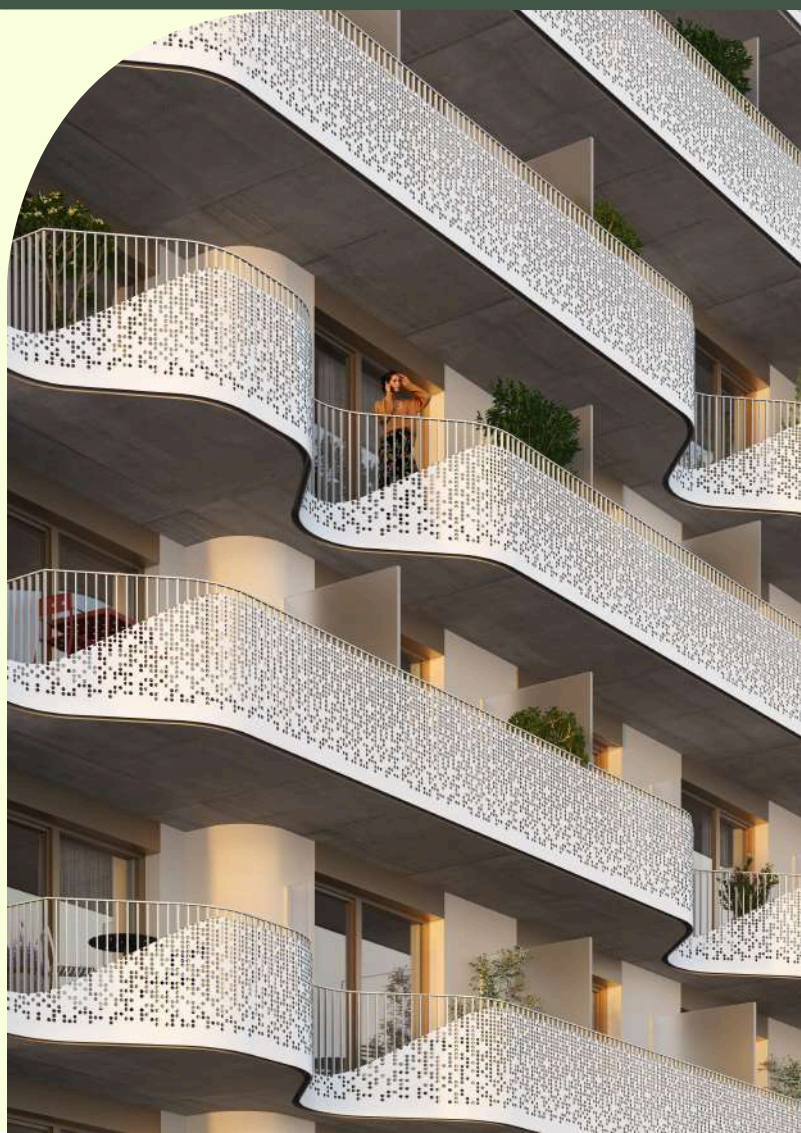




ne  
ar living

by **FIDUROCK**

Kvalitativní  
standard  
projektu



# Konstrukční řešení

---

**ZÁKLADY** / Železobetonová základová deska

**VRCHNÍ STAVBA** / Monolitický železobetonový systém se stropy ve stejné technologii.

**BYTOVÉ STĚNY** / Mezibytové stěny monolitické, vnitřní bytové příčky zděné

## Obálka budovy

---

**FASÁDA** / Omítka s architektonickými prvky dle projektové dokumentace (PD).

**OKNA** / Plastová, izolační trojsklo, barevnost dle PD (exteriér i interiér)

**VELIKOST A ČLENĚNÍ OKEN** / Dle PD.

**LODŽIE / BALKONY / TERASY** / Keramická dlažba, v 8. NP vstup na terasu řešen schodem.

**STÍNĚNÍ - ŽALUZIE** / Příprava na venkovní žaluzie na všech oknech uliční fasády (kastlík a přívod silnoproudu). V 8. NP jsou žaluzie součástí vybavení.

**ZÁBRADLÍ** / Kovové, ve 2.-8. nadzemním podlaží, provedení dle PD.





## Povrchy podlah

**OBYTNÉ MÍSTNOSTI** / Vinylová podlaha s přírodními dekory, doplněná soklovými lištami.

**KOUPELNY** / Velkoformátová rektifikovaná dlažba v přírodních tónech.

**VSTUPNÍ CHODBA / KOMORA** / Dlažba shodná s koupelnami.

**SPOLEČNÉ PROSTORY** / Dlažba dle PD.

**PARKOVACÍ A SKLEPNÍ PROSTORY** / Epoxidový nátěr.

## Povrchy stěn

**BYTOVÉ PROSTORY** / Sádrová omítka, bílá malba.

**KOUPELNY** / Velkoformátový rektifikovaný obklad po celé výšce stěn, spárování tón v tónu.

**SAMOSTATNÉ WC** / Obklad do výšky 1,2 m, spárování dle odstínu.

**SPOLEČNÉ PROSTORY** / Sádrová omítka.

# Dveře

---

**VSTUPNÍ DVEŘE** / Bezpečnostní, třída 3, ocelová zárubeň, výška 2,1 m, kukátko.

**INTERIÉROVÉ DVEŘE** / Výška 2,1 m, bílé, CPL povrch, plné (kromě prosklených do obytných místností), obložkové zárubně.

# Sanita a armatury

---

Instalace pouze v jednotkách, kde jsou navrženy v PD

**VANA** / Smaltovaná, rozměr dle PD.

**SPRCHOVÝ KOUT** / Smaltovaná vanička nebo sprchový žlab, skleněná zástěna.

**TOALETA** / Závěsné, se zadním odpadem.

**UMYVADLO** / Keramická, bílá, s chromovým sifonem.

**BATERIE** / Chromová páková, stojánková.

**VODOVODNÍ BATERIE** / Pákové, stojánkové (umyvadlo). Nástěnné s ruční sprchou (vana a sprcha), včetně sprchového setu.





## Technické instalace

**TOPENÍ** / Teplovodní podlahové vytápění v obytných místnostech, koupelny doplněny otopným žebříkem s elektrickou patronou.

**ZDROJ TEPLA** / Napojení na centrální zdroj tepla (CZT).

**VĚTRÁNÍ** / Nucené, centrální jednotky dle PD.

**PŘÍPRAVA PRO CHLAZENÍ** / Pouze v bytech v 8. NP.

## Elektroinstalace

**OSVĚTLENÍ** / Stropní vývody s objímkou a žárovkou, umístění uprostřed místností.

**POŽÁRNÍ HLÁSIČ** / Autonomní opticko-kouřový detektor v každé jednotce.

**ELEKTRO ROZVODY** / Jističe silno- a slaboproudu v rozvaděči u vstupu do bytu.

**ZÁSUVKY** / Rozmístění dle PD.

**TV A DATA** / 1× televizní zásuvka v každé obytné místnosti, 1× datová zásuvka v každé obytné místnosti.

# Další vybavení

---

**MĚŘIČE SPOTŘEBY SV A TUV / S** dálkovým odečtem (v instalační šachtě).

**KALORIMETR /** Pro měření tepla v každé jednotce.

**DOMÁCÍ VIDEOTELEFON S ELEKTRICKÝM VRÁTNÝM**

**PŘÍPRAVA PRO KUCHYŇSKOU LINKU /** Vývody elektro (zásuvky a světlo) připraveny ve zdi u instalační šachty. Vývody vody a odpadu zakončeny v líci zdiva.

## Není součástí standardu

---

- Kuchyňská linka a spotřebiče
- Digestoř (včetně zpětné klapky nebo cirkulační varianty)
- Dřezová baterie
- Obklady za kuchyňskou linkou
- Garnýže, vnitřní ani venkovní žaluzie (mimo byty v 8. NP)
- Svítidla (dodány pouze vývody)
- Vestavěný nábytek, skříňe a police

### ZÁVĚREČNÁ USTANOVENÍ

---

Prodávající si vyhrazuje právo změnit technické prvky nebo vybavení během výstavby, a to při zachování deklarované kvality a funkčních parametrů. Veškeré vizualizace a grafické materiály mají pouze informativní charakter a nejsou součástí smluvní dokumentace.

---