

# KATALOG STANDARDŮ



# PREZENTACE **STANDARDŮ** **BYTŮ**

## OBKLADY A DLAŽBY

ZNAČKA	RAKO
TYP	Extra
ROZMĚR	Obklad - 120 × 60 cm Dlažba - 60 × 60 cm
PROVEDENÍ	slinutá bílá

**RAKO**



**Bílá**  
120 × 60 cm



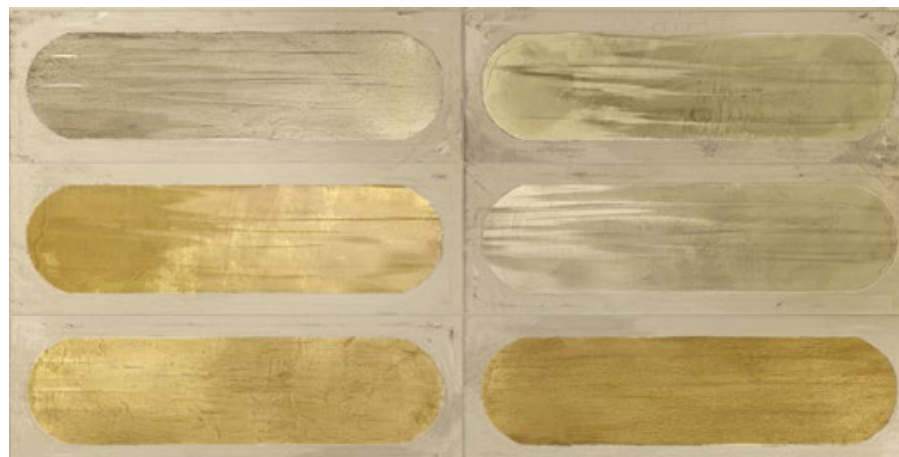
**Bílá**  
60 × 60 cm

Vizualizace obkladu  
(ilustrační)



## OBKLADY A DLAŽBY

ZNAČKA	IRIS Cerámica
TYP	Blaze
ROZMĚR	30 × 10 cm
PROVEDENÍ	Decor Yellow



**Blaze Decor Yellow**  
glossy, 30 × 10 cm



**Blaze Yellow**  
matt, 30 × 10 cm

Vizualizace obkladu  
(ilustrační)



# SANITÁRNÍ TECHNIKA

## Umyvadlo do koupelny



  
Ideal Standard

<b>ZNAČKA</b>	IDEAL STANDARD
<b>TYP</b>	Connect Air Cube
<b>ROZMĚR</b>	50/60 × 45 × 16 cm
<b>PROVEDENÍ</b>	Keramické s přepadem, závěsné

## Umyvadlová baterie



**hansgrohe**

<b>ZNAČKA</b>	HANSGRÖHE
<b>TYP</b>	Vernis Shape 100
<b>ROZMĚR</b>	Výška 15,2 cm
<b>PROVEDENÍ</b>	Chromová, keramická kartuše, s izolovalým vedením vody, bez odtokové soupravy

## Příslušenství



<b>1 / SIFON</b>	LAUFEN, prostorově úsporný, bílý
<b>2 / VÝPUSŤ</b>	ALCA, Celokovová Click-Clack
<b>3 / VENTIL</b>	ALCA, Chromový, rohový

## SANITÁRNÍ TECHNIKA

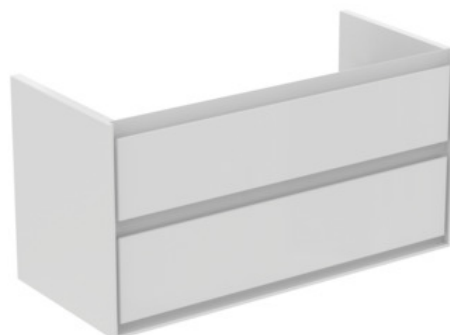
### Koupelnové zrcadlo



**T | R | I | G | A**

<b>ZNAČKA</b>	TRIGA
<b>TYP</b>	Aura
<b>ROZMĚR</b>	80 × 60 cm, 60 × 100 cm
<b>PROVEDENÍ</b>	Stříbrný matný, hliníkový rám, bílé LED okolo zrcadla

### Skříňka pod umyvadlo



  
Ideal Standard

<b>ZNAČKA</b>	IDEAL STANDARD
<b>TYP</b>	Connect Air
<b>ROZMĚR</b>	100/80/60 × 44 × 51,7 cm
<b>PROVEDENÍ</b>	2 zásuvky, bílá lesklá, nástěnná

Vizualizace koupelny  
(ilustrační)



# SANITÁRNÍ TECHNIKA

## Umývatko na WC



**LA FUTURA**  
AQUALINE

<b>ZNAČKA</b>	LA FUTURA AQUALINE
<b>TYP</b>	U-Joy 2.0
<b>ROZMĚR</b>	40 × 22 × 10 cm
<b>PROVEDENÍ</b>	Bílé Dual Glaze, bez přepadu, závěsné / nábytkové

## Umyvadlová baterie



**hansgrohe**

<b>ZNAČKA</b>	HANSGRÖHE
<b>TYP</b>	Vernis Shape 70
<b>ROZMĚR</b>	Výška 12,7 cm
<b>PROVEDENÍ</b>	Chromová, keramická kartuše, s izolovaným vedením vody, bez odtokové soupravy

## Příslušenství



**alca**

<b>1 / SIFON</b>	ALCA, Umyvadlový, kovový
<b>2 / VÝPUSŤ</b>	ALCA, Celokovová Click-Clack
<b>3 / VENTIL</b>	ALCA, Chromový, rohový

## SANITÁRNÍ TECHNIKA

### WC závěsné



 **LA FUTURA**  
AQUALINE

ZNAČKA	LA FUTURA AQUALINE
TYP	T-Joy 2.0
PROVEDENÍ	Keramické, závěsné, bílé
WC SEDÁTKO	Duroplast, slim soft-close, bílé

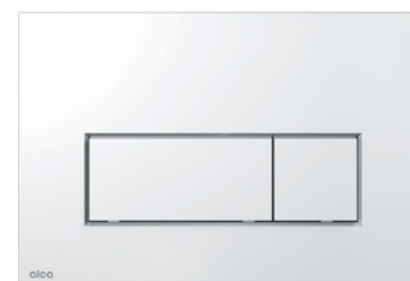
### Unibox-Renovmodul splach. syst. pro zadržní předstěn. bez dávkovače



**alca**

ZNAČKA	ALCA
TYP	T-Joy 2.0
ROZMĚR	58,2 × 106,2 × 12,5–20 cm
PROVEDENÍ	Zazděný, předstěnový, duální splachování

### Ovládací tlačítko pro WC moduly, chrom-lesk



**alca**

ZNAČKA	ALCA
TYP	Thin
ROZMĚR	25 × 17 × 3,6 cm
PROVEDENÍ	Chrom, lesk

# SANITÁRNÍ TECHNIKA

## Vana

ZNAČKA	RIHO
TYP	Linares
ROZMĚR	160 × 70 cm 170 × 75 cm
PROVEDENÍ	Akrylátová, bílá

**RIHO**

## Příslušenství

SIFON	ALCA, vanový
VANOVÉ NOŽIČKY	RIHO, sada Universal

Osazení konkrétní koupelny sprchovým koutem nebo vanou se řídí typem koupelny. Nelze zvolit individuálně.

**alca**

## SANITÁRNÍ TECHNIKA

### Vanová baterie



hansgrohe

ZNAČKA	HANSGROHE
TYP	Vernis Shape
ROZMĚR	40 × 22 × 10 cm
PROVEDENÍ	Chromová, nástěnná

### Sprchová sada s držákem



hansgrohe

ZNAČKA	HANSGROHE
TYP	Vernis Blend
SOUČÁST SADY	<ul style="list-style-type: none"> <li>• Sprchový držák Vario</li> <li>• Sprchová hadice 160 cm</li> </ul>
PROVEDENÍ	Chromová, nástěnná

## SANITÁRNÍ TECHNIKA

### Sprchové dveře posuvné jednodílné

ZNAČKA	HÜPPE
TYP	Time 200
ROZMĚR	120 × 200 cm
PROVEDENÍ	Chrom, sklo, povrchová úprava Hüppe Anti-Plaque

### Příslušenství

SIFON	ALCA, vaničkový
VANIČKA	TMS Elba Slim, litý mramor 120 × 90 × 3 cm 120 × 80 × 3 cm 100 × 90 × 3 cm

Osazení konkrétní koupelny sprchovým koutem nebo vanou se řídí typem koupelny. Nelze zvolit individuálně.



**HÜPPE**



# SANITÁRNÍ TECHNIKA

## Sprchové dveře křídlové

ZNAČKA	HÜPPE
TYP	Classics 2
ROZMĚR	100 × 190 cm
PROVEDENÍ	Chrom, sklo, povrchová úprava Hüppe Anti-Plaque

## Příslušenství

SIFON	ALCA, vaničkový
VANIČKA	TMS Elba Slim, 90 × 90 × 3 cm, litý mramor

Osazení konkrétní koupelny sprchovým koutem nebo vanou se řídí typem koupelny. Nelze zvolit individuálně.



**HÜPPE**



## SANITÁRNÍ TECHNIKA

### Boční stěna pro křídlové dveře

ZNAČKA	HÜPPE
TYP	Astra
ROZMĚR	80 × 200 cm
PROVEDENÍ	Sklo, povrchová úprava Hüppe Anti-Plaque



**HÜPPE**

# SANITÁRNÍ TECHNIKA

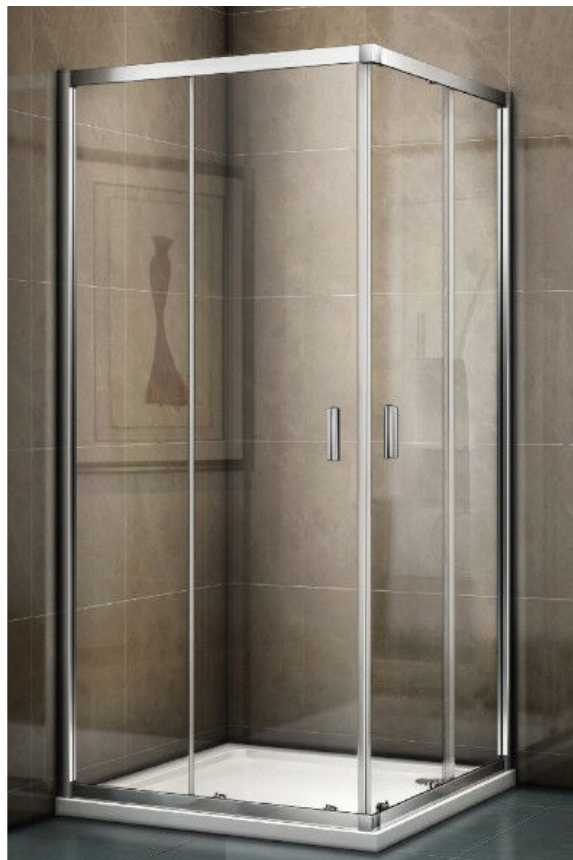
## Sprchová zástěna čtverec

ZNAČKA	TMS
TYP	Elba
ROZMĚR	90 × 90 × 200 cm
PROVEDENÍ	Chrom, sklo

## Příslušenství

SIFON	ALCA, vaničkový
VANIČKA	TMS Elba Slim, 90 × 90 × 3 cm, litý mramor

Osazení konkrétní koupelny sprchovým koutem nebo vanou se řídí typem koupelny. Nelze zvolit individuálně.



# SANITÁRNÍ TECHNIKA

## Sprchová zástěna 1/4 kruh

ZNAČKA	TMS
TYP	Elba
ROZMĚR	90 × 90 × 200 cm, R55 cm
PROVEDENÍ	Chrom, sklo

## Příslušenství

SIFON	ALCA, vaničkový
VANIČKA	TMS Elba Slim, 90 × 90 × 3 cm, R55 cm, litý mramor

Osazení konkrétní koupelny sprchovým koutem nebo vanou se řídí typem koupelny. Nelze zvolit individuálně.



## SANITÁRNÍ TECHNIKA

**Sprchový set Showerpipe se sprchovou tyčí a termostatem**

ZNAČKA	HANSGROHE
TYP	Vernis Shape
SOUČÁST SETU	<ul style="list-style-type: none"> <li>• horní sprcha Vernis Shape 230 1jet (230 × 170 cm, rameno 42,6 cm)</li> <li>• Délka tyče 112,4 cm</li> <li>• Ruční sprcha</li> <li>• Sprchová hadice 160 cm</li> </ul>
PROVEDENÍ	Chromová, nástěnná

**hansgrohe**



## SANITÁRNÍ TECHNIKA

**Aura radiátor rovný chrom  
se stř. příp. 50 mm**

ZNAČKA	ZEHNDER
TYP	Aura
ROZMÉR	121,7 × 60/45 cm
PROVEDENÍ	Chromová, nástenná



## VSTUPNÍ DVEŘE

ZNAČKA	CARMAN DOORS
VÝŠKA	210 cm
PROVEDENÍ	Jednokřídlé, protipožární EI30 DP3, povrch CPL, Rw=37 dB, kukátko, bez jmenovky
VNĚJŠÍ STRANA	Folie Taupe šedá
VNITŘNÍ STRANA	Bílá



## KOVÁNÍ

ZNAČKA	TWIN
TYP	Alfa
PROVEDENÍ	Bezpečnostní kování v rozetovém provedení s klikou Alfa, matný nerez + stavební vložka



## INTERIÉROVÉ DVEŘE

ZNAČKA	CARMAN DOORS
ROZMĚR	80-90 × 210 cm
PROVEDENÍ	Jednokřídlé, výplň DTD, materiál Duradecor CPL

### Další parametry

Základní model nabídky v klasickém plném hladkém provedení, u kterého nejvíce vynikne zvolený dřez dveří. Model je vhodný téměř do každého interiéru pro svou jednoduchost a tradiční vzhled.

Z důvodu osazení rekuperační jednotky je nutné aby mezi podlahou a dveřmi byla zvýšená mezera pro správnou funkci rekuperační jednotky – správného proudění vzduchu mezi místnostmi.



## KOVÁNÍ

ZNAČKA	TWIN
TYP	LEKO Vision H 1892R
PROVEDENÍ	Nerezové, matné, WC zámek (dveře do WC a koupelny) BB zámek (dveře ostatní)



# INTERIÉROVÉ DVEŘE

## Dekory



Bílá



Šedá



Diamantově šedá



Taupe šedá



Třešeň



Dub



Ořech

## PODLAHY

**Dřevěná třívrstvá podlaha dub, třídění standard, 14 × 207 × 2200 mm, 5G zámek**

ZNAČKA	BARLINEK
ROZMĚR	14 × 207 × 2200 mm
PROVEDENÍ	Dub Multi, 3 parketa, zámkový spoj 5G



Dub Multi



## PODLAHY

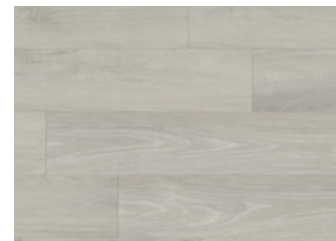
### Vinylová podlaha Gerflor Glue Down 30

ZNAČKA	GERFLOR
ROZMĚR	Dle vybraného dekoru
TLOUŠŤKA	2 mm
PROVEDENÍ	Vinylová podlaha Gerflor Glue Down 30 s V spárou, třída zátěže 31

**Gerflor**



**Alezane Grey**  
184 × 1219 mm



**Alezane Light**  
184 × 1219 mm



**Laly**  
184 × 1219 mm



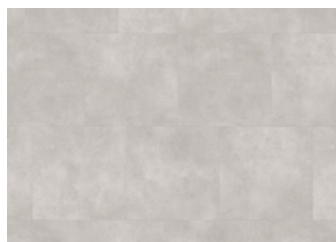
**Palomino Nature**  
184 × 1219 mm



**Appaloosa Blond**  
230 × 1500 mm



**Appaloosa Taupe**  
230 × 1500 mm



**Spirit Clear**  
610 × 610 mm

## VENKOVNÍ ŽALUZIE

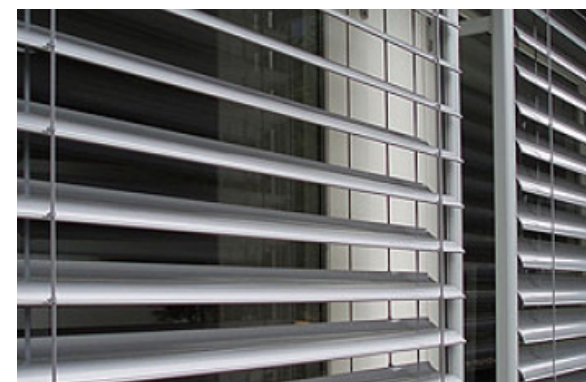
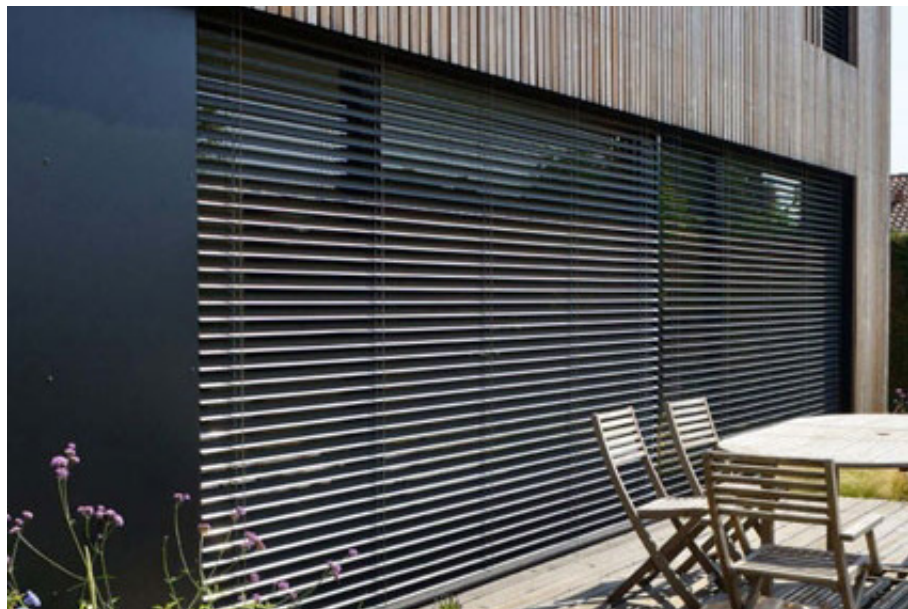
ZNAČKA	KASKO
TYP	Z 90
ROZMĚR	90 cm
PROVEDENÍ	Hliníkové

Barevné provedení dle výběru architekta.



**KASKO**

Náhled žaluzií  
(ilustrační)



# PŘEHLED **STANDARDŮ** **BYTŮ**

**DLAŽBY**

(chodba bytu, koupelna spojená s WC, samostatné WC, samostatná koupelna)

- **Keramická dlažba** – Extra bílá 120 × 60 cm, pokládká na stříh + sokl (kde je dlažba a není obklad z řezaných dlaždic)
- **Barevné varianty standardního řešení** budou předloženy k individuálnímu posouzení kupujícímu jednotky

**OBKLADY**

(koupelna spojená s WC, samostatné WC, samostatná koupelna)

- **Keramický obklad** – Extra bílá 120 × 60 cm, pokládká na stříh, výrazová stěna z kolekce Blaze 10 × 30 cm
- **Barevné varianty standardního řešení** budou předloženy k náhledu kupujícímu jednotky
- **Výška obkladu** v samostatném WC 2,3 m, výška obkladu v koupelně 2,3 m (tj. do stropu resp. ke sníženému podhledu koupelny a WC)
- **Technické místnosti** jsou omítnuté, na podlaze dlažba a sokl z řezaných dlaždic, vnější rohy obkladů jsou řešeny kovovou lištou, případné ukončení snížené horní hrany obkladů na WC kovovou lištou mimo sokl, u souběhu s dalšími sokly ukončeno kolmo k rohu

**PODLAHOVÉ KRYTINY MIMO DLAŽBY**

(Obývací pokoj včetně kuchyňského koutu, ložnice)

- **Dřevená třívrstvá podlaha**, matný lak, 3 lamela, Dub molti  
nebo
- **Vinyl lepený s V spárou**, tř. zátěže 31, tl. 2 mm
- **Barevné varianty standardního řešení** budou předloženy k individuálnímu posouzení kupujícímu jednotky
- **Součástí dodávky je:** Obvodová lišta bílá u vinylu či dřevěná u dřevěné lamely
- **Přechody** různých povrchů podlah budou řešeny přechodovými lištami

**DVEŘE**

Vstupní

- **Protipožární vstupní dveře** do bytu šířky 90cm výšky 210cm, Rw=37 dB, povrch CPL, barva dle architektonického řešení společných prostor, kukátko, bez jmenovky
- **Bezpečnostní kování TWIN Alfa**, matná nerez, klíka+koule nebo obdobné.
- **Vložka stavební základní** (doporučujeme po převzetí bytu výměnu vložky)
- **Zárubeň ocelová** požárně odolná dle PBŘ

Vnitřní

- **Dveře plně bezfalcové**, povrch CPL, výplň lehčená DTD
- **Barevné varianty standardního řešení** budou předloženy k individuálnímu posouzení kupujícímu jednotky, rozměr: 60-80/210
- **Zárubeň obložková**, povrch CPL, dekory shodné s dveřmi
- **Kování Twin LEKO Vision**, mat. nerez, hranatá rozeta, nebo obdobné
- **Kování Twin LEKO Vision**, mat nerez, WC sada, nebo obdobné (dveře koupelna)

**ROZVODY VODY**

- **Rozvody plastového potrubí** budou v koupelnách a WC vedeny převážně pod stropem za SDK pohledem, místy v podlaze a v drážce v přízdívkách.
- **Vývody pro kuchyňskou linku** budou vedeny u železobetonových stěn povrchem (za spodními skříňkami). Potrubí bude izolováno izolací Mirelon tl. 9 mm.
- **Vodoměry s dálkovým odečtem** na měření spotřeby teplé a studené užitkové vody budou umístěny v sádkartonovém pohledu koupelny nebo za plastovými revizními dvířky na chodbě.

**ROZVODY KANALIZACE**

- **Rozvody plastového potrubí** budu v koupelnách a WC vedeny v podlaze a v drážce v přízdívkách.
- **Vývody pro kuchyňskou linku** u železobetonové stěny budou vedeny povrchem (za spodními skříňkami).
- **Příprava pro pračku** — odpad pro automatickou pračku (podomítkový komplet se sifonem).

**ELEKTRONISTALACE**

- **Rozvody pod omítkou** — CYKY (měď).
- **Vypínače a zásuvky** — typu SUNO, výrobce Legrand, barva bílá.
- Součástí každé obytné místnosti je **televizní, počítačová / telefonní zásuvka**.
- **Domácí telefon** umístěn v předsíni — videotelefon digitální ABB, nebo obdobný.
- **Vstupní dveře do objektu** mají osazen elektromotorický zámek, otevírání společným klíčem nebo čipem přiloženým ke čtečce, počet klíčů a čipů dle velikosti bytu (2 kk = 2× klíč a 2× čip atd.).

**SVÍTIDLA**

- Součástí standardu vybavení bytu nejsou stropní ani nástěnná svítidla. Dodávkou je pouze osvětlení terasy, nebo balkonu, dle specifikace architekta a osvětlení v rámci zrcadla s úložným prostorem v koupelně.
- El. vývody jsou vyvedeny zpravidla na střed místnosti resp. dle projektu, el. vývod pro světlo nad umyvadlem v koupelně bude vyveden v ose umyvadla 1800mm nad podlahou.

**VYTÁPĚNÍ**

- Pro vytápění obytných místností je navrženo **podlahové vytápění** s prostorovým termostatem. **Topné žebříky neobsahují el. patronu**.
- **Spotřeba tepla** v bytech je měřena měřidlem s dálkovým odečtem umístěným v rozvaděči tepla ve společných prostorách.

**VZDUCHOTECHNIKA**

- **Centrální rozvody** odvodu znehodnoceného vzduchu a přívodu čerstvého vzduchu, výměna vzduchu přes rekuperační jednotku uvnitř bytu (předání tepla vzduchu znehodnoceného a tím ohřátí čerstvého přírodního vzduchu).
- **Digestoře** jsou navrženy cirkulační, z důvodu centrálního řízení výměny vzduchu.

**VENKOVNÍ ŽALUZIE**

- Ve standardu bytové jednotky jsou **předokenní žaluzie Kasko Z 90**, které jsou složeny ve skrytém kastlíku ve fasádě objektu, poháněny elektromotory, ovládání na zdi uvnitř bytové jednotky.

**CHLAZENÍ**

- Pro bytové jednotky v 7. NP a 8. NP bude **zajištěná příprava pro chlazení vnitřními nástěnnými jednotkami** – vnější jednotka umístěná na střeše objektu.

**ZAŘIZOVACÍ PŘEDMĚTY**

Zařizovací předměty jsou umístěny v koupelnách a na toaletách jednotlivých bytů v rozsahu projektové dokumentace. Výčet zařizovacích předmětů zakreslených ve stavebním půdorysu je počítán jako standardní provedení.

Vana rovná

- **Linares**
- Sifon vanový automatický chrom
- Baterie **HANSGRÖHE Vernis Shape**
- Sprchová sada **Vernis Blend - Vario**

Umyvadlo

- Umyvadlo se spodními šuplíky
- Zrcadlo nad umyvadlo s **integrováním osvětlením**
- Výpust' umyvadlová click/clack
- **AlcaPLAST** sifon umyvadlový, chrom
- Baterie páková **HANSGRÖHE Vernis Shape 100 chrom**

## DODATEK

Jednotlivé standardy je možné v průběhu výstavby změnit při dodržení stejné jakosti a kvality, např. v zájmu optimalizace designového a architektonického řešení či v případě omezení dostupnosti na trhu (ukončení výroby).

## KONTAKTY

### BC Real

BC Real, a.s.  
Papírnická 2809/10  
326 00, Plzeň

info@bcreal.cz  
<https://www.bcreal.cz/>



### Broker Consulting

Broker Consulting, a.s.  
Jiráskovo nám. 2684/2  
326 00 Plzeň

info@bcas.cz  
<https://www.bcas.cz/>



PALÁC

**ANGLICKÉ**  
NÁBŘEŽÍ

[www.anglicke.cz](http://www.anglicke.cz)