



BULVÁR TRNITÁ

Standard Plus





O PROJEKTU

Rezidenční projekt Bulvár Trnitá zaujme svoji jedinečnou polohou. Najdete jej přímo v srdci hlavní rozvojové zóny města Brna, v těsném sousedství historického centra, kde v příštích letech vyroste zcela nová část města. Tato takzvaná Nová čtvrť má velký potenciál v podobě docházkové vzdálenosti od centra, výhledu na Petrov, revitalizované oblasti řeky Svatky, parků a také nového nádraží. Lokalita v bezprostřední blízkosti centra města zajistí vynikající dopravní dostupnost i plný komfort služeb v pěší vzdálenosti.

Slovo architekta:

V synergii s týměž developerem MS-INVEST navazujeme na výsledek společné práce čili na realizaci sousedního Paláce Trnitá. Domovní blok je složen z jednotlivých domů a každý z nich má svoji osobitou fasádu a osobitě navržené vstupní prostory. Pracovali jsme s kvalitními materiály: kamennými deskami, glazovaným keramickým a cihelným obkladem a hliníkovými okny tak, abychom zdůraznili dobrou adresu bydlení na Bulváru. Tedy hlavní městské třídě spojující novou a starou část brněnského centra. Naší architekturou chceme potvrdit jeho atraktivitu, a to atraktivitu stálou. Proto se vyhýbáme chvilkovým

Projekt Bulvár Trnitá nabídne širokou škálu bytů od útulných 1+kk až po prostorné 5+kk, představuje tedy ideální bydlení pro jednotlivce, páry i rodiny. Součástí projektu jsou také atraktivní komerční prostory situované přímo do nově vznikajícího bulváru – živé městské třídy, která se stane pulzující tepnou celé čtvrti.

módním tvarům, materiálům a efektům. Trvalá kvalita je naším cílem. Budujeme Bulvár jako živou velkoměstskou ulici. Ale domovní blok má i byty orientované do bočních ulic a tichý a bezpečný obytný dvůr. Zážitky metropolitního bydlení podpoří loggie a balkony bytů a také široké výhledy z nárožní věže. Věříme, že stoupající evropská obliba městského bydlení se týká také Brna, a chceme jí vytvořit jedinečnou příležitost. Osobně mi jde právě o Brno. Zároveň život ve městě je pro mne zásadní evropskou kulturní hodnotou.

Ing. arch. Petr Pelčák

Pulsující srdce Brna



LOKALITA

Trnitá – dynamicky rostoucí srdce Brna

Ulice Trnitá a Fuchsova leží v samém středu transformační zóny Brna. V oblasti, kde vzniká zcela nová městská čtvrť. Jižní centrum, někdy přezdíváné jako „brněnský Manhattan“, roste v bezprostřední blízkosti nového hlavního nádraží a ambiciózně navazuje na historické centrum města. Nově vznikající Jižní čtvrť má ambice stát se nejmodernější částí Brna – s promyšlenou infrastrukturou, veřejnými prostory, parky, obchody, kancelářemi i byty. Místo, kde se bude přirozeně potkávat městský život, práce i odpočinek.

Všude blízko

Do centra města jen pár minut pěšky, zastávka MHD téměř za rohem, Galerie Vaňkova přes ulici. To vše a mnohem víc nabízí Bulvár Trnitá. V bezprostřední blízkosti najdete restaurace, kavárny, obchody, fitness a wellness centra. A když máte chuť vyrazit za sportem či kulturou? Žádný problém, v docházkové vzdálenosti najdete několik divadel, Winning Group Arenu i nově vznikající sportovní halu. Trnitá je prostě místo, kde máte všechno po ruce.

Jižní čtvrť – budoucnost městského života

Nově vznikající Jižní čtvrť má ambice stát se nejmodernější částí Brna. Místo, kde se bude přirozeně potkávat městský život, práce i odpočinek. Jen pár kroků odtud vzniká revitalizovaná brněnská náplavka – zelený pás s promenádou podél řeky Svratky, ideální pro ranní běh, odpolední procházky i večerní posezení u vody. Nově vznikající Bulvár nabídne dostatek zeleně i služeb, které místní obyvatelé ocení. Důraz je kladen také na dopravu, aby vedle sebe mohli bez problémů fungovat pěší, cyklisté, městská hromadná doprava i osobní automobily.

Vizualizace: Společnost „SVRATKA, AQUATIS – ŠINDLAR – A PLUS“





Vizualizace: Společnost „SVRATKA, AQUATIS – ŠINDLAR – A PLUS“

Služby

- 1 Albert Hypermarket
- 2 Supermarket Lidl
- 3 Galerie Vaňkovka
- 4 Městský úřad
- 5 ZŠ a MŠ Křenová
- 6 Dětské hřiště
- 7 Divadlo Malá Amerika
- 8 Nabíjecí stanice
- 9 Čerpací stanice

Restaurace

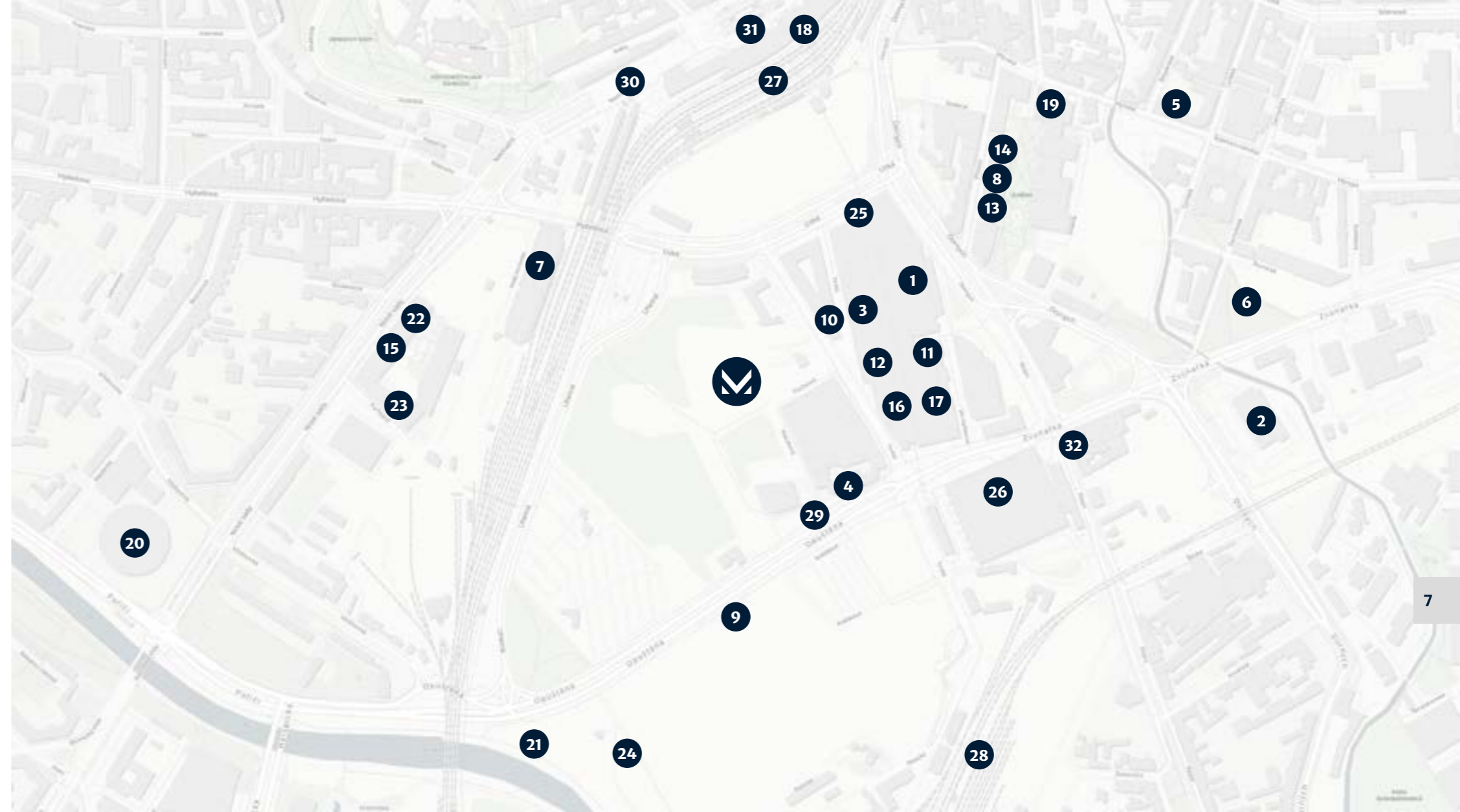
- 10 Gourmet U Vaňkovky
- 11 Potrefená Husa Vaňkovka
- 12 Tripoli Restaurant
- 13 Grand Kitchen Vlněna
- 14 Los Capolitos
- 15 Tusto Titanium
- 16 Café Magnifique
- 17 Café Práh

Sport

- 18 FITINN studio
- 19 Form Factory Fitness
- 20 Winning Group Arena
- 21 Cyklostezka
- 22 BodyBrno Fitness
- 23 Winning Fitness
- 24 Beach volejbal

Doprava

- 25 Zastávka MHD Úzká
- 26 Autobusové nádraží Zvonařka
- 27 Hlavní vlakové nádraží
- 28 Plánové nové hlavní nádraží
- 29 Zastávka MHD Opuštěná
- 30 Zastávka MHD Nové Sady
- 31 Zastávka MHD Hlavní nádraží
- 32 Zastávka MHD Autobusové nádraží





FINANCOVÁNÍ

**Za vaše sny o bydlení nevybíráme peníze průběžně.
Jediná záloha je na počátku a to pouze 20 %. Zbytek se hradí až po kolaudaci.**

1. krok

Podepíšete budoucí kupní smlouvu a složíte 20% zálohu z kupní ceny na projektový účet.

2. krok

Doplatek ve výši 80 % kupní ceny uhradíte na projektový účet v bance po dokončení stavby a kolaudaci domu.

3. krok

... a můžete se stěhovat do vlastního





STANDARDY PROJEKTU

Projekt Bulvár Trnitá reaguje na nejnovější trendy v oblasti moderního bydlení a kvality bytového prostředí.

Vytvoření příjemného prostředí v bytě by mělo být důležitým kritériem při navrhování rezidenčních budov. Na výslednou atmosféru má vliv řada aspektů – od okolní teploty, kvality vzduchu a ventilace až po hladinu akustického tlaku či přístup denního světla. Všechny byty mají navržený systém chlazení a vytápění pomocí aktivace betonového jádra.

K celoročně příjemným teplotám v místnostech mohou přispívat systémy pro tepelnou aktivaci konstrukčních dílů. Potrubní systém je zabudován do ploch stropů místnosti, podle potřeby jím protéká teplá nebo studená voda a k ukládání a přenosu tepelné energie využívá pouze betonové jádro v mase budovy. Stropy, podlahy a stěny tak během celého roku podstatně přispívají k chlazení a zajišťují základní požadavky na vytápění budovy.





Obývací pokoj

- 1 Hliníková okna s tepelně izolačním trojsklem
- 2 Předokenní elektrické žaluzie
- 3 Stropní vytápění i chlazení
- 4 Větrání s rekuperací
- 5 Bytový tablet pro ovládání domácnosti
- 6 Falcové interiérové dveře
- 7 Datová zásuvka v obývacím pokoji
- 8 SPC minerální vinyl

Koupelna

- 1 Baterie Hansgrohe, série Logis
- 2 Keramické umyvadlo Villeroy & Boch Avento
- 3 Italská slinutá keramika Savoia, série Alaska
- 4 Vana Kaldewei Cayono
- 5 Podlahové topení
- 6 Žebříkový radiátor s vestavěnou ele. topnou tyčí



PODLAHY

SPC minerální vinyl, KPP Smart, 1220 x 225 x 5 mm, zátěžová třída 23/33



Alice



Ilona



Kamila



Marta



Monika



Nela



Stella



Valerie





DVEŘE A KOVÁNÍ

SAPELI – povrch CPL s 3D strukturou



Vnitřní dveře falcové, plné



Vnitřní dveře falcové, prosklené



Typ skla Sapelux bílé



Bezpečnostní kování pro vstupní dveře, zn. Rostex



Kování pro posuvné dveře do pouzder, nerez



Vrchní kování bytové, zn. Rostex, Savona, nerez mat

Odstíny CPL



Bílá hladká Bílá perla Bílá pór Šedá Karátově béžová U115 Dub Dub kouřový Ořech Šedá U788



Černá grafit U961 Dub béžový Dub Halifax přírodní Dub šedý Dub Natura Jasan Jasan Lugano Beton bílý



DLAŽBY A OBKLADY

Italská slinutá keramika zn. Savoia, série: Alaska – rozměr 60 × 60 cm



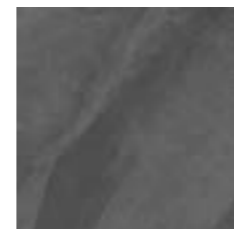
Alaska
Ivory



Alaska
Sand



Alaska
Grey



Alaska
Graphite

TOALETA



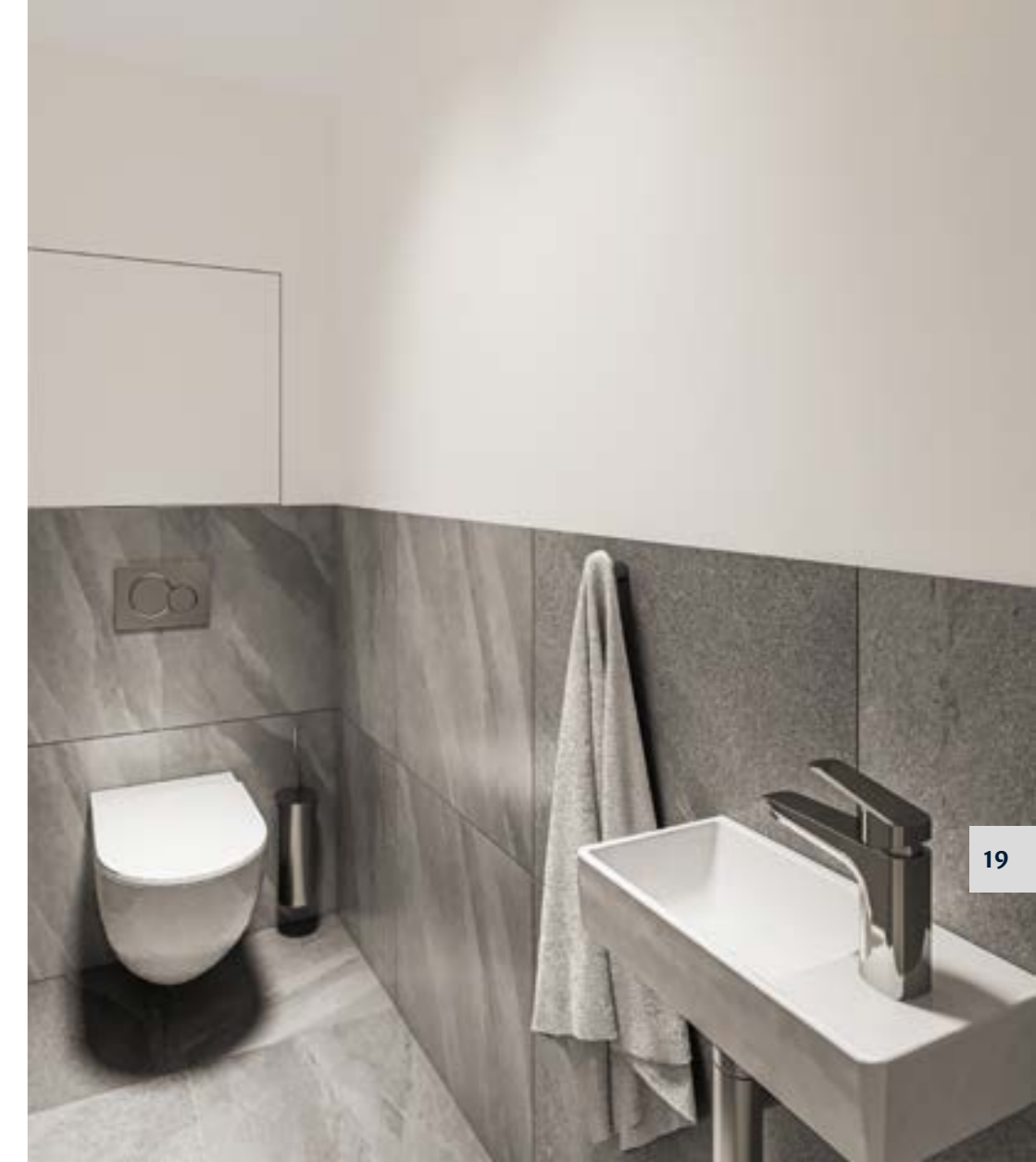
Závěsné WC, zn. Villeroy & Boch – Avento, DirectFlush, soft close



Ovládací tlačítko,
zn. Geberit – Sigma 01, bílá



Předstěnový modul k WC,
zn. Geberit



KOUPELNA



Umyvadlo,
zn. Villeroy & Boch,
Avento, 60 x 47 cm, bílá



Sifon umyvadlový,
zn. Alca, chrom



Vanová baterie nástěnná,
zn. Hansgrohe, Logis



Ruční sprcha,
zn. Hansgrohe, Croma
Select S



Vana, zn. Kaldewei,
Cayono



Umyvadlová baterie,
zn. Hansgrohe Logis



Umyvátko,
zn. Villeroy & Boch, Avento



Sprchový set, zn.
Hansgrohe, Croma Select S



Sprchová baterie nástěnná,
zn. Hansgrohe, Logis



Sprchový žlab,
zn. TECE, drainprofile



Otopný žebřík bílý,
zn. Korado, el. topná tyč



Sprchová zástěna, zn. HÜPPE



ZÁSUVKY A VYPÍNAČE

ABB Levit, barva bílá



Bytový tablet
pro ovládání domácnosti

Všechny uveřejněné vizualizace jsou pouze ilustrativní a mohou se v průběhu času změnit. Uvedené materiály a vybavení mohou být nahrazeny jinými se srovnatelnou či podobnou kvalitou.



Projekt Bulvár Trnitá navazuje na úspěšnou výstavbu projektu Palác Trnitá

MS-INVEST a.s.

DEVELOPER A PRODEJCE



MS-INVEST

OBCHODNÍ ZASTOUPENÍ:

Trnitá 543/16

602 00 Brno

+420 602 434 355

bulvartrnita@ms-invest.cz

www.bulvartrnita.cz

SÍDLO FIRMY:

Koliště 1913/12

602 00 Brno

IČ: 25544756

DIČ: CZ25544756

Společnost je zapsaná v OR. Spisová značka
B 2788 vedená u Krajského soudu v Brně.

Všechny uveřejněné vizualizace a standardy jsou pouze ilustrativní a mohou se v průběhu času změnit.