

# REZIDENCE BÍLÁ PERLA

Standard provedení projektu



[www.rezidencebilaperla.cz](http://www.rezidencebilaperla.cz)



REZIDENCE  
BÍLÁ PERLA

## **1. Základy**

- železobetonové a železobetonové piloty

## **2. Svislé konstrukce**

- nosné stěny
  - ve vyšších podlažích cihelné akustické a obvodové tepelně izolační
  - v 1. NP železobetonové a obvodové tepelně izolované
- příčky – cihelné
- podzemní garáže železobetonové a z betonových tvárnic; příčky cihelné, případně betonové

## **3. Vodorovné konstrukce**

- stropy a balkony – železobetonové
- schodiště – železobetonová ramena

## **4. Úpravy povrchů**

- vnitřní – sádrové nebo sádrokartonový podhled, příp. přiznaný beton ve společných prostorech
- vnější – omítky s výztuží na zateplovací systém

## **5. Izolace proti vodě a zemní vlhkosti**

- asfaltové pásy, příp. PVC fólie, HDPE

## **6. Střecha**

- v horních podlažích plochá s krytinou fólie, terasa
- v 1. NP plochá zelená střecha

## **7. Truhlářské konstrukce**

- dveře vstupní do bytu – protipožární bezpečnostní, vložka FAB, koule–klika
- dveře vnitřní obložkové, plné nebo prosklené, klika–klika

## **8. Okna**

- z bytů plastová okna s izolačním trojsklem
- ve společných prostorách hliníková nebo plastová s dvojsklem
- v 6. NP budou součástí standardu venkovní žaluzie
- v 1. – 5. NP bude ve standardu pouze příprava pro venkovní žaluzie

## **9. Podlahy**

- sociální zařízení – keramická dlažba
- ostatní místnosti – laminátová podlaha
- společné prostory – beton, dlažba, teraco

## **10. Obklady**

- sociální zařízení – keramické

## **11. Malby**

- bílá interiérová

## **12. Povrchové úpravy konstrukcí**

- zábradlí vnitřního schodiště v barvě RAL nebo pozinkovaná ocel
- zábradlí na balkonech v barvě RAL nebo pozinkovaná ocel

## **13. Elektroinstalace**

- zásuvky a vypínače – hranatý vzhled
- příprava na kuchyňskou linku
- příprava na pračku

## **14. Slaboproud**

- el. vrátný s domácím telefonem u vstupních dveří, čip
- datové rozvody (Internet)

## **15. Ústřední vytápění a ohřev TUV**

- centrální vytápění horkovodem s výměníkovou stanicí v suterénu domu
- tělesa jsou opatřena termostatickými hlavicemi
- měření spotřebovaného tepla měřičem v bytě
- v 6. NP bude podlahové teplovodní vytápění

- hlavní rozvod instalační šachtou
- koupelna – otopný žebřík
- ohřev TUV centrální s cirkulačním rozvodem a měřičem spotřeby

## **16. Zdravotechnika**

- kompletní systém zdravotně technické instalace
- zařizovací předměty vč. pákových baterií

## **17. Vzduchotechnika**

- odtahy s ventilátory z hygienických místností
- příprava na napojení digestoře
- u bytů přiléhajícím k ulici Vančurova a bytů směrem k železnici větrací jednotka s rekuperací tepla

## **18. Balkony, terasy**

- balkony železobetonové s pochozí keramickou, příp. betonovou dlažbou na podložkách, anebo WPC prkna

## **19. Výtah**

- pro přepravu ZTP z podzemních garáží do všech podlaží

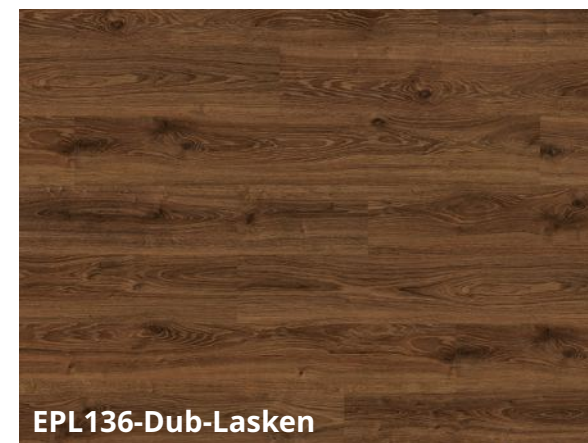


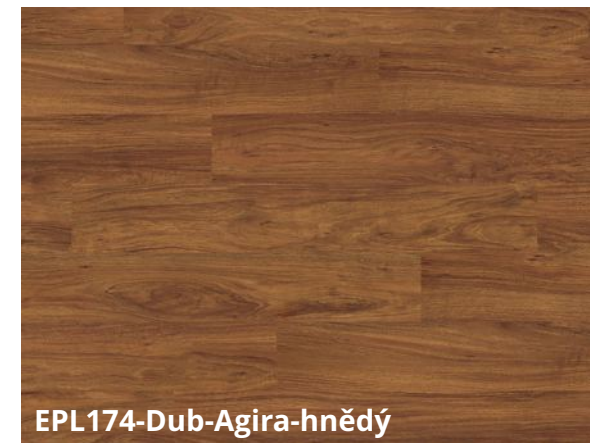
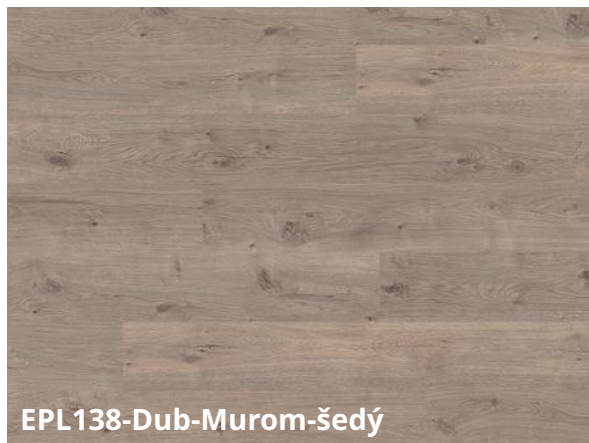
## Popis hodnocených budov

**Soubor staveb** se skládá ze čtyř bloků - blok A, blok B, blok C, blok D. Každý blok tvoří čtyři věže o 6 nadzemních podlažích.

V nadzemních podlažích jsou umístěny byty. Suterénní prostor je pro všechny 4 věže společný a nachází se zde parkovací stání, sklepy a další příslušenství budovy.

Každý z bloků je pro účel zpracování PENB uvažován jako budova. **Pro každý blok je tedy zpracován samostatný PENB.**





**Egger E-Motion** je laminátová podlaha složená z **dřevovláknité HDF desky a z vrchní vrstvy laminátu** s dekorativním potiskem, který chrání **odolná krycí vrstva**. Podlaha je tak chráněná před ostrými podpatky, drobnými kamínky a nečistotami. Vyznačuje se vysokou zatížitelností, stabilitou, snadnou údržbou a montáží. **Je velmi kvalitní a ekologická.**

Kolekce **E-Motion Classic 8/31 CLIC it!** je sestavena z dekorů, které mají **přirozený vzhled díky autentickým povrchům**.

Jedná se o kvalitní a odolnou podlahu vůči nárazům a tlakům. Oceníte jeho **snadnou údržbu a zdravotní nezávadnost**. Nabízíme jej v tloušťce **8 mm**.

- Vlastnosti:**
- moderní dekory
  - autenticita struktury dřeva
  - odolnost proti vlivu kolečkové židle
  - snadná pokládka plovoucím způsobem
  - jednoduchá údržba
  - vhodnost pro podlahové vytápění

## Varianta 1



**obklad 60 x 60 cm**  
Marazzi Essay  
White Moyn



**dlažba 60 x 60 cm**  
Marazzi Essay  
Sand Moyn

## Varianta 2



**obklad 60 x 60 cm**  
RAKO TRIO  
DAK62837  
světlešedá



**dlažba 60 x 60 cm**  
RAKO TRIO  
DAK62838  
tmavěšedá



**Umyvadlo 60 x 48 cm**, s otvorem a přepadem, bílé, CLIVIA VIGOUR



**Baterie umyvadlová páková stojánková** bez odtoku, v. 122 mm, chrom, CLIVIA VIGOUR



**Výpust' umyvadlová click/clack 5/4"** celokovová, velká zátka TRINNITY



**Sifon umyvadlový DESIGN pr. 32**, celokovový, kulatý, TRINNITY



**Vana ocelová KALDEWEI 1.700 x 750 x 410 mm**, model 373-1, SANIFORM PLUS



**Baterie vanová páková nástěnná**, rozteč 150 mm, bez sprch. příslušenství, chrom, CLIVIA VIGOUR

**Dveře lítací PT 90 × 190 cm,**  
stříbná pololesklá/čiré NP,  
BANKONFORT EVO



**Stěna boční**  
**SW 90 × 190 cm**  
**pro GT i PT**  
stříbrná



**Baterie sprchová páková**  
**nástěnná, rozteč 150 mm,**  
bez sprch- příslušenství,  
chrom, CLIVIA VIGOUR



**Žlab základní 75 cm,**  
TRINNITY



**Rošt základní 75 cm,**  
TRINNITY

**WALK IN 1.200 mm**  
v=2.000 mm, 6 mm ESG čiré  
sklo s nano úpravou, stříbrný lesklý profil,  
vč. vzpěry, TRINNITY



**Souprava sprchová DESIGN:**  
sprcha 2-funkce, hadice metalická  
tyč 80 cm, mýdelník, chrom  
TRINNITY

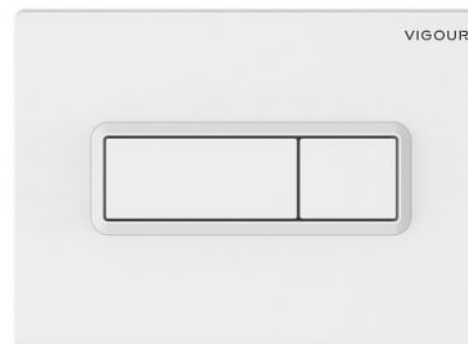




**Klozet závěsný pro splachování 4,5 - 6 l,**  
hloubka 54 cm, bez splachovacího kruhu,  
bílý, DERBY VIGOUR



**Sedátko ke klozetům,**  
odnímatelné, pozvolné sklápění,  
ocelové panty, duraplast,  
DERBY VIGOUR



**Tlačítko ovládací hranaté TEES,**  
dvojité ovládání, bílé



**VIS WC prvek**  
pro montáž na zdivo,  
výška 1.120 mm, CONEL



**Umývatko keramické, 40 x 22 cm s otvorem**  
a přepadem, bílé, MINOS



**Baterie umyvadlová páková stojánková**  
bez odtoku, v.122 mm, chrom,  
CLIVIA VIGOUR



**Výpust' umyvadlová click/clack 5/4"**  
celokovová, velká zátka  
TRINNITY



**Dveře vstupní protipožární,** bezpečnostní (BT3) s bezpečnostním kováním koule-klika. Povrchová úprava laminátové 3D CPL Wenge. Zárubeň ocelová, barva antracit.



**Dveře interiérové** s povrchovou úpravou, laminátové CPL, hladké Akát, kování klika-klika. Zárubeň obložková v provedení CPL hladké Akát.



**Dveře u zádveří** prosklené mléčným sklem. Další výbava či úpravy dveří dle účelu místností (WC zámek, větrací mřížka, ventilační zkrácení křídla ad.).

Gerbrich CPL:



**Akát**



**Dub**



**Buk**



**Ořech**



**Šedá**



**Bílá**



## **HENRAD / Everest Line New** - designové otopné těleso

Hladký přední panel designového otopného tělesa **Everest Line New** s jemnými vodorovnými linkami nabízí příjemný moderní vzhled. Těleso Everest Line tím dodává interiéru nový netradiční rozměr a působí jako vhodný doplněk nových moderních stylů.

- hladký přední panel se stylovými liniemi
- příjemný luxusní vzhled
- vysoký topný výkon a bezproblémový provoz
- velmi jednoduše se čistí a vydrží po mnoho let bez údržby
- nová dekorativní mřížka zvýrazňující dojem z již tak elegantního radiátoru

**Desková otopná tělesa** nenarušují celkový vzhled místností, mohou se stát **dekorativním prvkem**.

Jsou vyráběna z **kvalitních materiálů**, které dlouho vydrží. Nekorodují a jejich povrchová úprava se tak snadno nepoškodí. Deskové radiátory mají nízkou hmotnost, zabírají minimum prostoru a garantují **vysoký topný výkon**.

**Poznámka:** vyobrazené hlavice jsou ilustrativní.

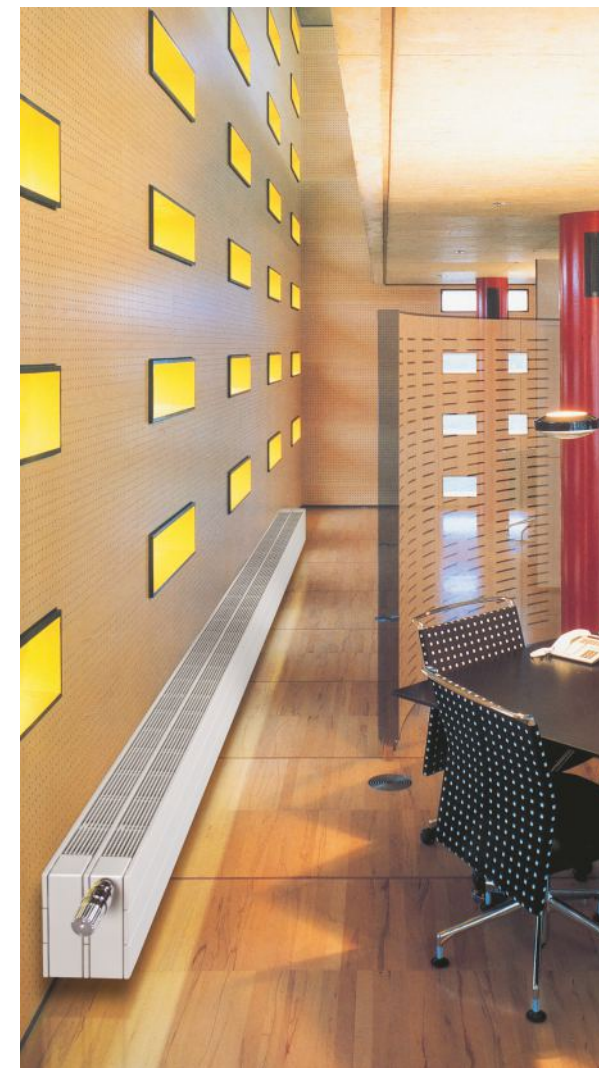


## Vogel&Noot - konvektory a otopné stěny

Nabídka topných těles společnosti Vogel&Noot **s dokonalým designem** jsou individuálně upravitelná topná zařízení, která svým jedinečným konceptem povrchu dodají ten správný důraz v moderních obytných prostorách.

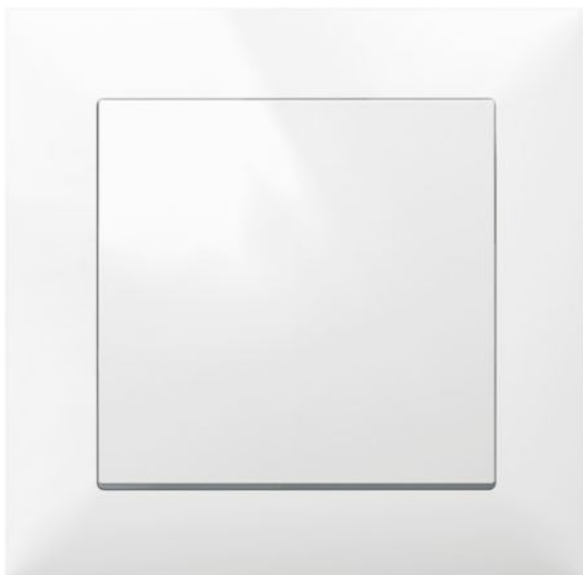
Otopná tělesa Vogel&Noot splňují četné **mezinárodně uznávané kvalitativní normy**, přičemž výrobní postupy veškerých výrobních míst jsou **opatřeny certifikátem ISO**.

**Tyto radiátory budou pod velkými okny** (okna po podlahu – balkony, terasy).  
**Poznámka:** vyobrazené hlavice jsou ilustrativní.



## Legrand SUNO

Řada SUNO si elegantně poradí s prvky, které nezapadají do interiéru. Protože doma se všichni chceme cítit příjemně. Je jednoduchá, nadčasová a neutrální, takže se snadno začlení do konceptu vašeho domova.

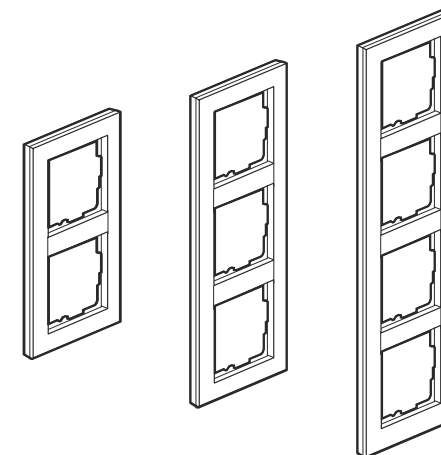


**Vypínač Legrand SUNO**

Ostré rohy a mírné zakřivení na horní straně jsou nenápadným designovým řešením.



**Dvozásuvka 2x 2P+T**

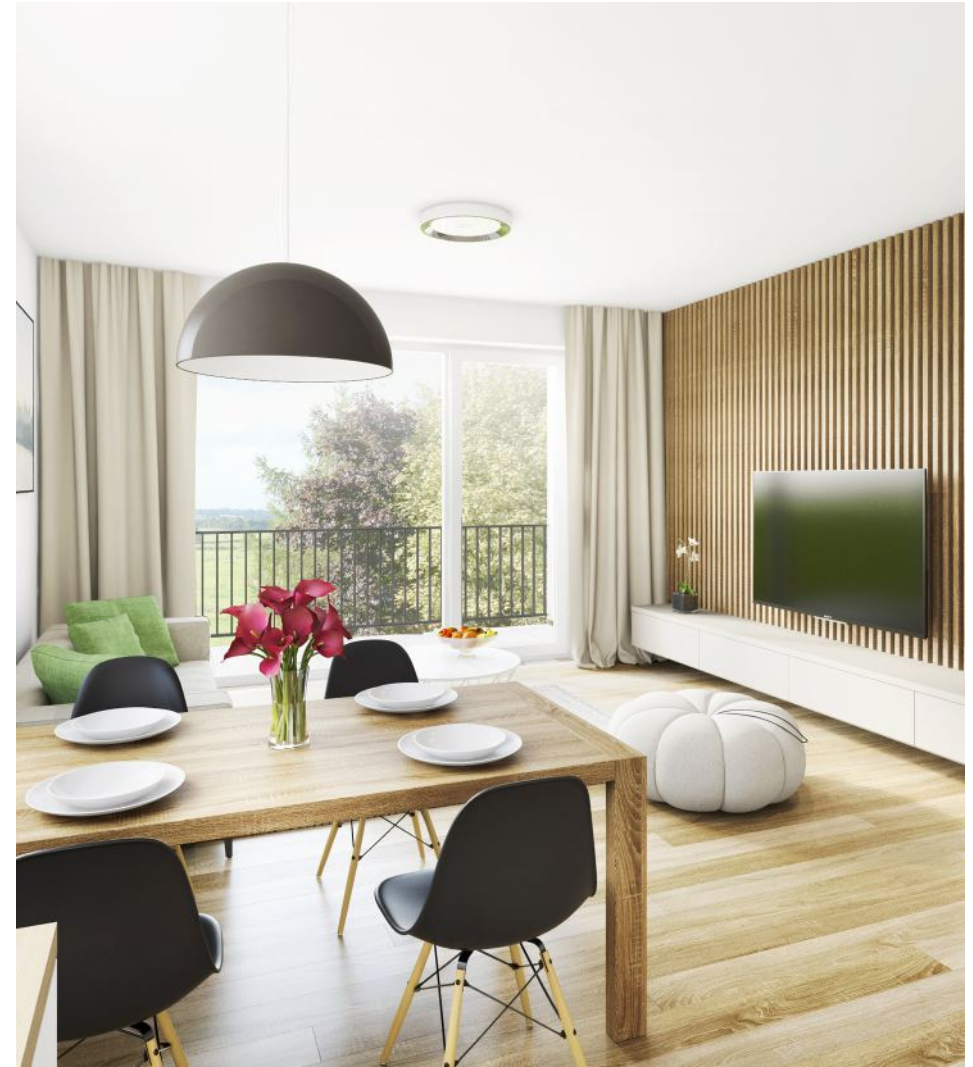


**Vícenásobné rámečky**

- dvojnásobné
- trojnásobné
- čtyřnásobné

## SOUČÁSTÍ STANDARDU NENÍ:

- dodávka kuchyňských linek a spotřebičů, digestoře, dřezová baterie
- obklad mezi kuchyňskou linkou
- dodávka bytových svítidel
- dodávka vestavných skříní, poliček, garnýží a žaluzií
- připojení kabelové televize, internetu apod.  
(klient má možnost uzavřít smlouvu přímo s příslušným poskytovatelem)



## Dodavatelé

### V-PODLAHY

- Hlučínská 1177, 702 00 Moravská Ostrava a Přívoz
- Stanislava Bajgarová
- e-mail: [bajgarova@vpodlahy.cz](mailto:bajgarova@vpodlahy.cz)
- tel: +420 721 223 953 nebo +420 596 133 654

### GIENGER: Koupelnové studio Elements

- Sokolská třída 89; Ostrava–Moravská Ostrava
- Zuzana Pukýš Bartošíková
- e-mail: [zbartosikova@elements-cz.cz](mailto:zbartosikova@elements-cz.cz)
- tel: +420 734 439 562

## Prodejce

### TRIMEX REALITY, a.s.

- 28. října 205/45, 702 00 Ostrava-Moravská Ostrava
- e-mail: [info@trimexreality.cz](mailto:info@trimexreality.cz)
- tel: +420 800 400 600

### GERBRICH s.r.o., dveře a zárubně

- Rudná 483/4, Ostrava Vítkovice, 703 00
- Mattiviová Jana
- e-mail: [ostrava@gerbrich.com](mailto:ostrava@gerbrich.com)
- tel: +420 734 838 803

## Developer

### JTA exclusive, spol. s r.o.

- Petřkovická 861/5, 725 29 Ostrava–Petřkovice
- Tomáš Ryška
- e-mail: [tryska@jta.cz](mailto:tryska@jta.cz)
- tel: +420 734 646 411